

Dom w szafranie (N)

PEŁNOBRANŻOWE ODBICIE LUSTRZANE

Dom jednorodzinny z poddaszem użytkowym
6 pokoi, 1 kuchnia, 2 łazienki, spiżarka, kotłownia,
pralnia, garderoby, pomieszczenie gospodarcze,
piwnica

powierzchnia domu: 136,54 m²
(bez piwnic)

powierzchnia piwnic: 63,19 m²

powierzchnia zabudowy: 108,52 m²

powierzchnia podłóg: 214,95 m²

kubatura: 909,20 m³

wysokość budynku: 9,03 m

powierzchnia dachu: 183,50 m²

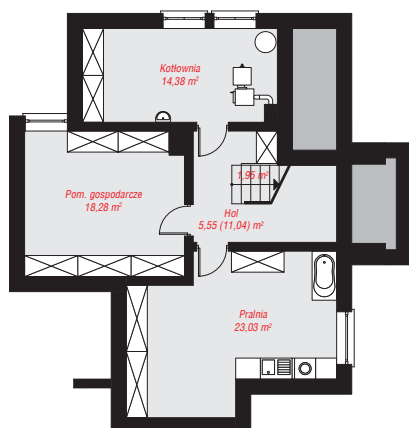
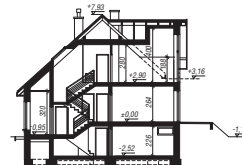
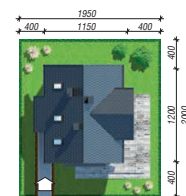
min. wymiary działki: 20,00 x 19,50 m

po adaptacji*: 17,80 x 17,90 m

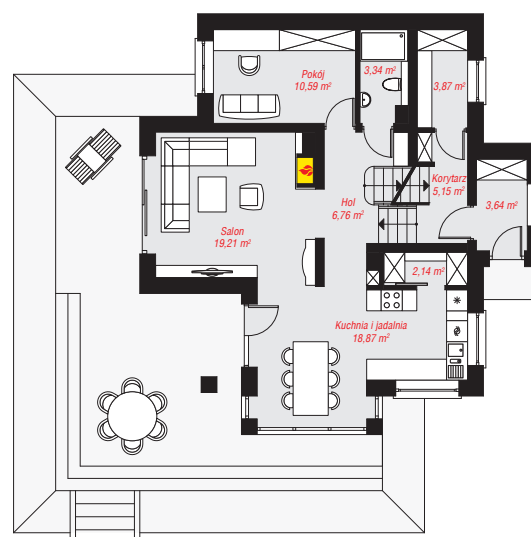
(Przeprojektowanie wejścia, likwidacja wykusza oraz okien
na tylnej elewacji, doprojektowanie okien pościelowych.)

Technologia i konstrukcja

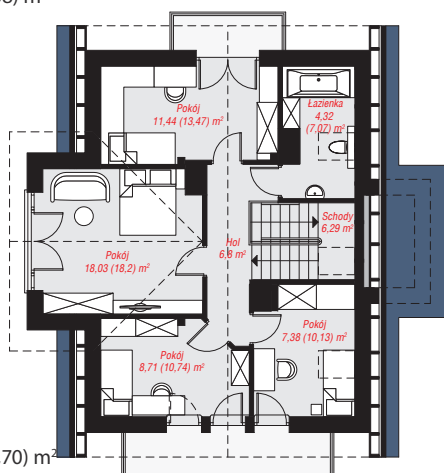
ściany: pustak ceramiczny Porotherm 25 cm, styropian Termo Organika 20 cm, tynk; **strop:** płyta żelbetowa;
ścianka kolankowa: 112 cm; **dach:** dwuspadowy,
nachylenie 42 st., więźba drewniana, dachówka
ceramiczna, okno dachowe 3; **kocioł:** na paliwo stałe +
alternatywnie gazowy



PIWNICA: 63,19 (68,68) m²



PARTER: 73,57 (0,00) m²



PODDASZE: 62,97 (72,70) m²



Do projektu możesz wprowadzić zmiany,
na które wyrazimy bezpłatną zgodę.

Zobacz dostępne wersje projektu,
wizualizacje wnętrz i zdjęcia z realizacji
na www.archon.pl