



Dom w oliwkach ver.2

99,62 m² + kotłownia 4,28 m²

Dom jednorodzinny
4 pokoje, kuchnia, spiżarnia, łazienka, kotłownia

min. wymiary działki: 22,52 x 19,42 m
po adaptacji:* 20,62 x 18,72 m

*Likwidacja wykusza i okna w łazience, modyfikacja zadaszenia nad wejściem.

powierzchnia podłóg: (103,90) m²
powierzchnia zabudowy: 145,94 m²
powierzchnia dachu: 227,00 m²
kubatura: 787,71 m³
wysokość budynku: 7,39 m
wysokość kondygnacji: 2,59 m



archon
PROJEKTY DOMÓW

Dodatkowe informacje oraz zdjęcia z realizacji na www.archon.pl



elevacja wejściowa

elevacja boczna

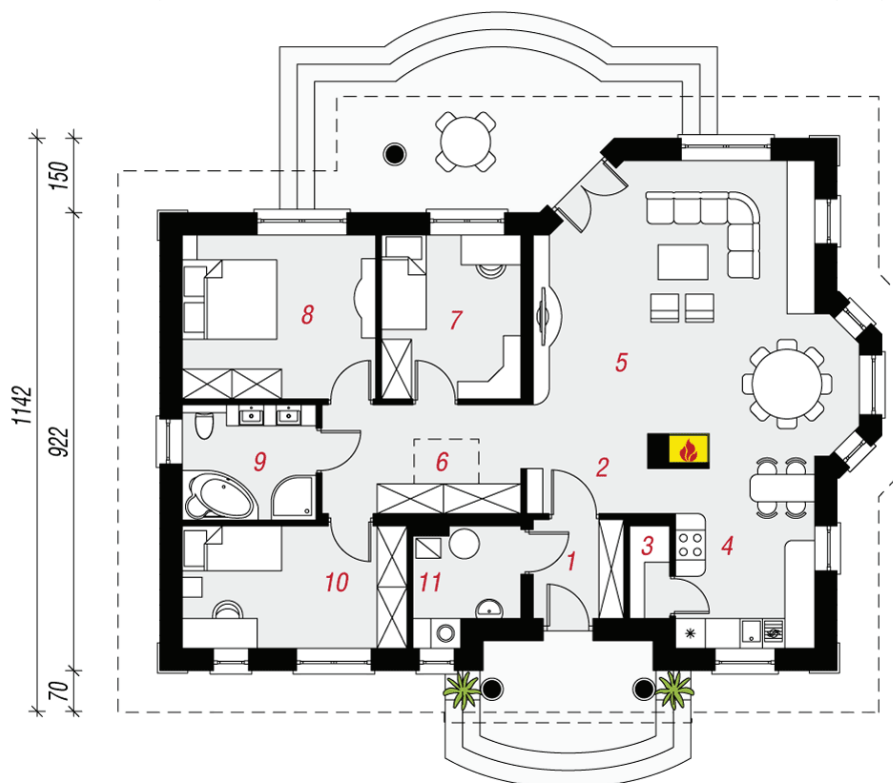
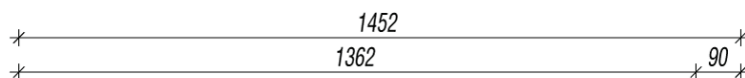
elevacja ogrodowa

elevacja boczna

Technologia i konstrukcja

ściany zewn.: pustak ceramiczny Porotherm 25 cm + styropian Termo Organika 20 cm + tynk; **strop:** płyta żelbetowa; **dach:** czterospadowy, nachylenie 35 st., więźba drewniana, dachówka ceramiczna; **kocioł:** gazowy, możliwość zamiany na paliwo stałe po adaptacji

Do tego projektu możesz wprowadzić zmiany, na które wyrazimy bezpłatną zgodę. Więcej na www.archon.pl



PARTER

Opis pomieszczeń:

Parter (m ²)	103,90
1. Wiatrołap	3,47
2. Hol	4,28
3. Spiżarnia	1,38
4. Kuchnia	9,94
5. Salon	33,27
6. Hol	8,86
7. Pokój	9,00
8. Pokój	12,55
9. Łazienka	6,03
10. Pokój	10,84
11. Kotłownia	4,28

Zobacz dostępne wersje oraz projekty dodatkowych instalacji do projektu na www.archon.pl