



## Dom w nagietkach 2 (NT)

209,53 m<sup>2</sup> + kotłownia 6,16 m<sup>2</sup>  
+ garaż 34,90 m<sup>2</sup>

Dom jednorodzinny  
6 pokoi, kuchnia, spiżarnia, jadalnia, 3 łazienki,  
kotłownia, pralnia, garderoby

min. wymiary działki: 24,56 x 23,80 m  
po adaptacji:\* 23,56 x 23,80 m

\*Likwidacja okien w ścianie bocznej garażu.

powierzchnia podłóg: (296,70) m<sup>2</sup>  
powierzchnia zabudowy: 194,75 m<sup>2</sup>  
powierzchnia dachu: 311,50 m<sup>2</sup>  
kubatura: 1223,00 m<sup>3</sup>  
wysokość budynku: 9,35 m  
wysokość kondygnacji: 2,62 m

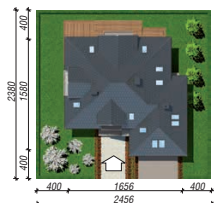
EP = 94 EU<sub>CO</sub> = 33 [kWh/(m<sup>2</sup>·rok)]

Projekt zgodny z NOWYMI  
Warunkami Technicznymi 2017 r.

### Technologia i konstrukcja

**ściany zewn.:** pustak ceramiczny Porotherm 25 cm + styropian Termo Organika 20 cm + tynk;  
**strop:** gęstożebrowy Teriva; **schody:** żelbetowe, zabiegowe; **dach:** czterospadowy, nachylenie 40 st., więźba drewniana, dachówka ceramiczna; **kocioł:** na paliwo stałe + alternatywnie gazowy; **brama garażowa:** HÖRMANN

Do tego projektu możesz wprowadzić zmiany, na które wyrazimy bezpłatną zgodę. Więcej na [www.archon.pl](http://www.archon.pl)



Dodatkowe informacje oraz zdjęcia z realizacji na [www.archon.pl](http://www.archon.pl)



elevacja wejściowa



elevacja boczna



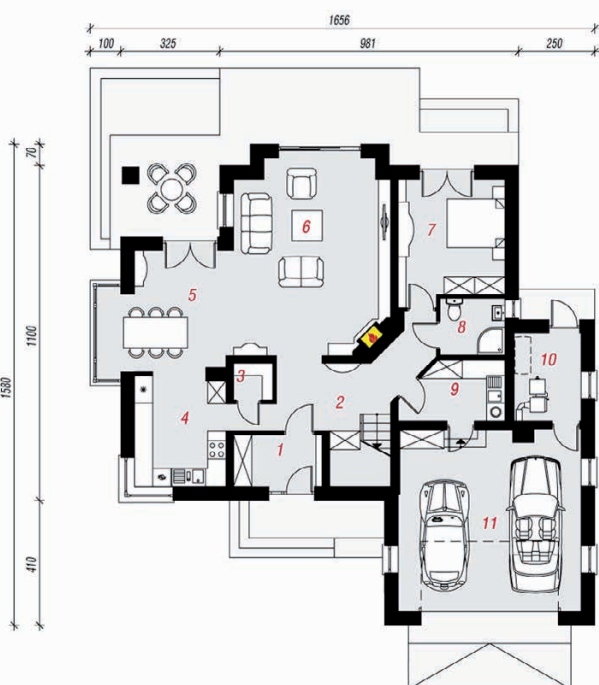
elevacja ogrodowa



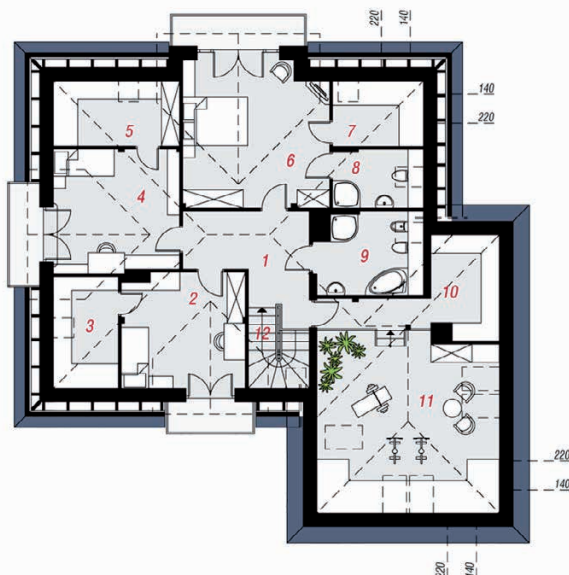
elevacja boczna



PARTER



PODDASZE



### Opis pomieszczeń:

Parter (m <sup>2</sup> )	141,29	(144,78)
1. Wiatrołap	4,76	
2. Hol	12,69	(16,18)
3. Spiżarnia	1,46	
4. Kuchnia	10,84	
5. Jadalnia	14,75	
6. Salon	32,46	
7. Pokój	13,50	
8. Łazienka	3,82	
9. Pralnia	5,95	
10. Kotłownia	6,16	
11. Garaż	34,90	

Poddasze (m <sup>2</sup> )	109,30	(151,92)
1. Hol	10,92	(10,92)
2. Pokój	13,28	(14,88)
3. Garderoba	3,54	(7,59)
4. Pokój	15,13	(16,38)
5. Garderoba	4,12	(8,60)
6. Pokój	21,31	(22,33)
7. Garderoba	2,73	(6,19)
8. Łazienka	3,82	(5,50)
9. Łazienka	6,73	(9,03)
10. Garderoba	0,70	(7,23)
11. Pom. rekreacyjne	22,13	(38,38)
12. Schody	4,89	(4,89)

Zobacz dostępne wersje oraz projekty dodatkowych instalacji do projektu na [www.archon.pl](http://www.archon.pl)