

Dom nad bulwarem 17



425,45 m²

Budynek wielorodzinny

powierzchnia podłóg:	(439,57)	m ²
powierzchnia zabudowy:	191,11	m ²
powierzchnia dachu:	264,00	m ²
kubatura:	1754,44	m ³
wysokość budynku:	10,73	m
wysokość kondygnacji:	2,53	m

EP < 85 [kWh/(m²·rok)] EP_(paliwo stałe) = 70 EP_(gaz) = 59
 EP_(pellet) = 21 EU_{CO₂+W} = 31 [kWh/(m²·rok)]

■ Dodatkowe informacje oraz zdjęcia z realizacji na www.archon.pl



elevacja wejściowa

elevacja boczna

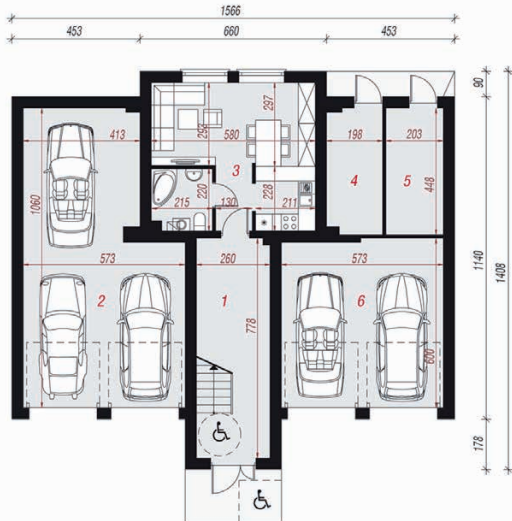
elevacja ogrodowa

elevacja boczna

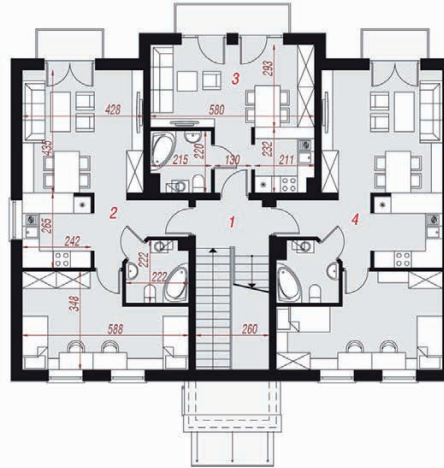
Technologia i konstrukcja

ściany zewn.: pustak ceramiczny Porotherm 25 cm + styropian Termo Organika 15 cm + tynk; **strop:** płyta żelbetowa; **schody:** żelbetowe, dwubiegowe; **dach:** dwuspadowy, nachylenie 30 st.; **kocioł:** gazowy; **brama garażowa:** HÖRMANN

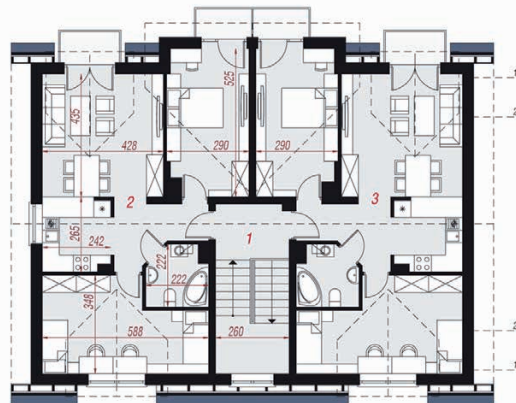
Do tego projektu możesz wprowadzić zmiany, na które wyrazimy bezpłatną zgodę. Więcej na www.archon.pl



PARTER



PIĘTRO



PODDASZE

Opis pomieszczeń:

Parter (m²)	147,09	(151,14)
1. Korytarz	15,41	(19,46)
2. Garaż	52,06	
3. Mieszkanie	28,93	
4. Pom. gospodarcze	8,36	
5. Pom. gospodarcze	8,84	
6. Garaż	33,49	

Piętro (m²)	148,18	
1. Schody	15,36	
2. Mieszkanie	52,13	
3. Mieszkanie	28,68	
4. Mieszkanie	52,01	

Poddasze (m²)	132,44	(142,50)
1. Schody	10,02	(10,02)
2. Mieszkanie	61,19	(66,23)
3. Mieszkanie	61,23	(66,25)

Zobacz dostępne wersje oraz projekty dodatkowych instalacji do projektu na www.archon.pl