



Dom nad bulwarem 18

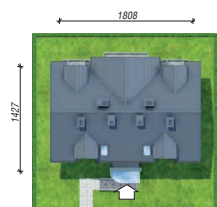
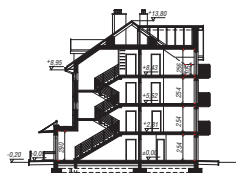
655,37 m²

Budynek wielorodzinny

powierzchnia podłóg: (678,10) m²
 powierzchnia zabudowy: 221,31 m²
 powierzchnia dachu: 314,50 m²
 kubatura: 2685,74 m³
 wysokość budynku: 14,00 m
 wysokość kondygnacji: 2,54 m

EP = 84 EU_{CO} = 37 [kWh/(m²·rok)]

Projekt zgodny z NOWYMI Warunkami Technicznymi 2017 r. (str. 2)²



Dodatkowe informacje oraz zdjęcia z realizacji na www.archon.pl



elevacja wejściowa

elevacja boczna

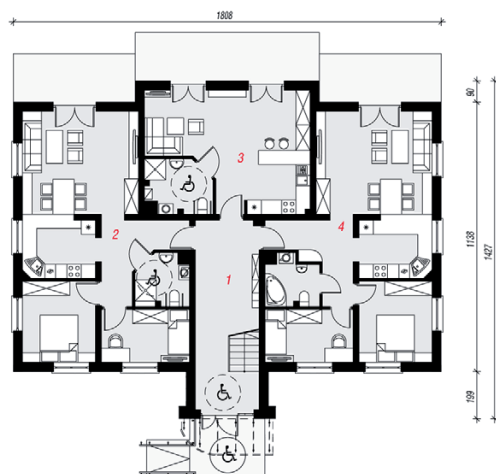
elevacja ogrodowa

elevacja boczna

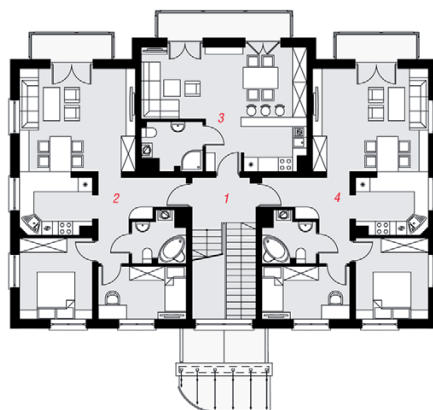
Technologia i konstrukcja

ściany zewn.: pustak ceramiczny Porotherm 25 cm + styropian Termo Organika 14 cm + tynk; **strop:** płyta żelbetowa; **schody:** żelbetowe, dwubiegowe; **dach:** dwuspadowy, nachylenie 35 st., więźba drewniana, dachówka ceramiczna; **kocioł:** piecyki gazowe w mieszkaniach

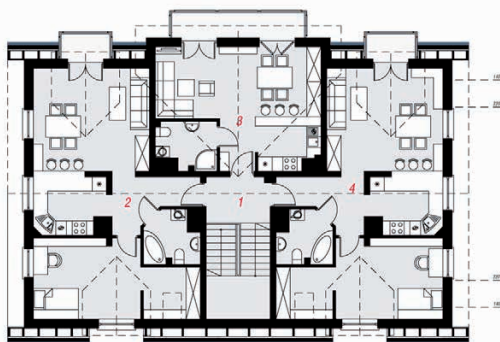
Do tego projektu możesz wprowadzić zmiany, na które wyrazimy bezpłatną zgodę. Więcej na www.archon.pl



PARTER



PIĘTRO



PODDASZE

Opis pomieszczeń:

Parter (m ²)	171,68	(175,72)
1. Klatka schodowa	17,07	(21,11)
2. Mieszkanie	59,73	
3. Mieszkanie	35,22	
4. Mieszkanie	59,66	
Piętro (m ²)	169,17	
1. Klatka schodowa	15,79	
2. Mieszkanie	59,29	
3. Mieszkanie	34,78	
4. Mieszkanie	59,31	
Poddasze (m ²)	145,63	(164,32)
1. Klatka schodowa	10,42	
2. Mieszkanie	51,06	(59,72)
3. Mieszkanie	33,12	(34,48)
4. Mieszkanie	51,03	(59,70)

Zobacz dostępne wersje oraz projekty dodatkowych instalacji do projektu na www.archon.pl