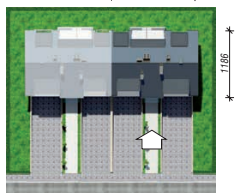
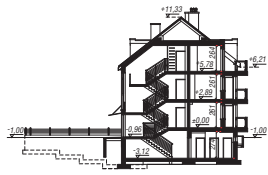




Dom przy promienadzie 3 (B) ver.2

524,33 m²

Budynek wielorodzinny do zabudowy bliźniaczej



Dodatkowe informacje oraz zdjęcia z realizacji na www.archon.pl



elevacja wejściowa



elevacja boczna



elevacja ogrodowa



elevacja boczna

archon
BIURO PROJEKTÓW

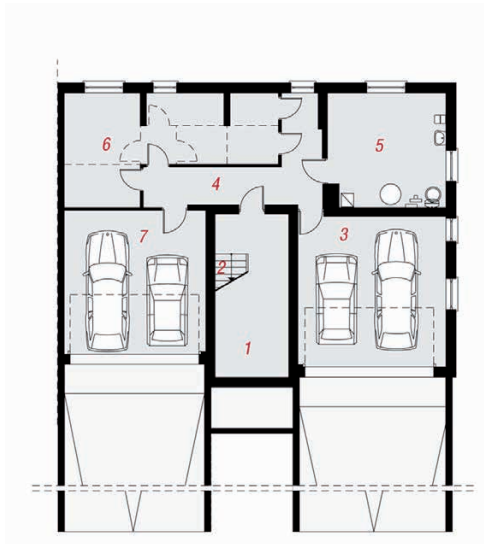
powierzchnia podłóg:	(542,63)	m ²
powierzchnia zabudowy:	181,27	m ²
powierzchnia dachu:	176,10	m ²
kubatura:	2227,08	m ³
wysokość budynku:	12,33	m
wysokość kondygnacji:	2,61	m

EP = 105 EU_{CO} = 40 [kWh/(m²·rok)]

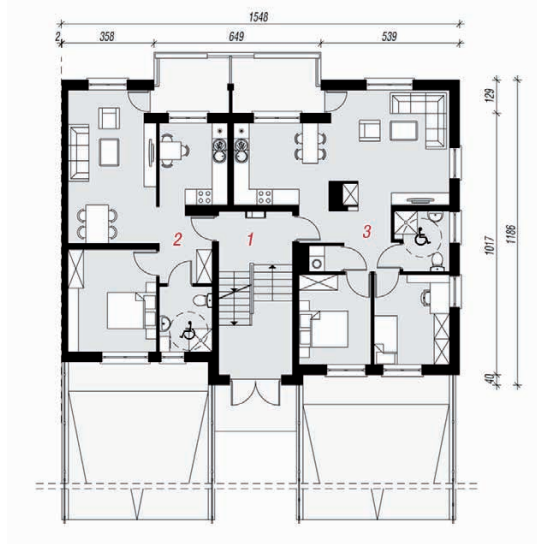
Technologia i konstrukcja

ściany zewn.: cegła wapienno piaskowa SILKA 24 cm + styropian Termo Organika 15 cm + tynk;
strop: płyta żelbetowa; **schody:** żelbetowe, dwubiegowe; **dach:** dwuspadowy, nachylenie 38 st., więźba drewniana wsparta na konstrukcji żelbetowej, dachówka ceramiczna; **kocioł:** gazowy; **brama garażowa:** HÖRMANN

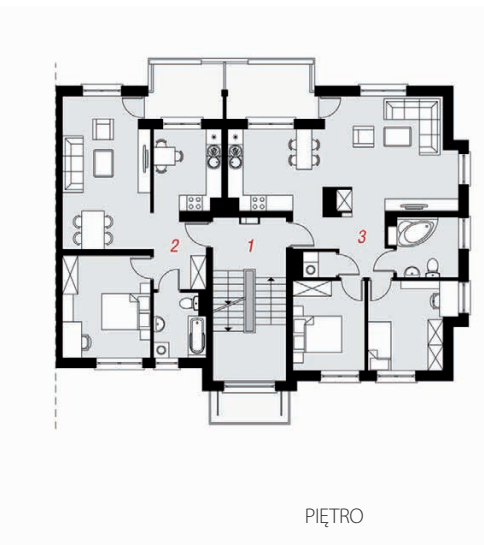
Do tego projektu możesz wprowadzić zmiany, na które wyrazimy bezpłatną zgodę. Więcej na www.archon.pl



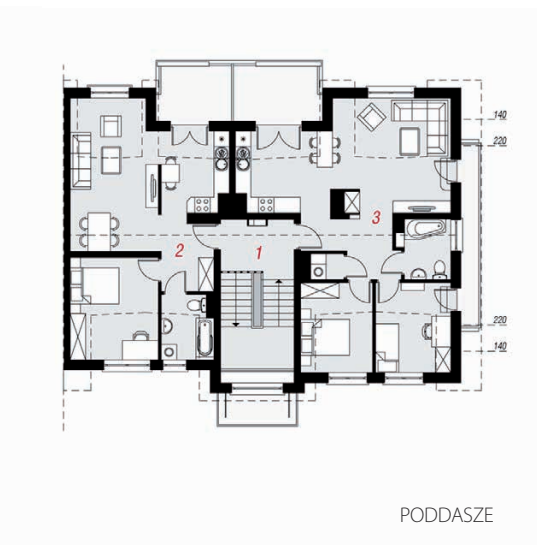
PIWNICA



PARTER



PIĘTRO



PODDASZE

Opis pomieszczeń:

Piwnica (m²)	135,33	(145,44)
1. Korytarz	5,39	(15,50)
2. Klatka schodowa	5,54	
3. Garaż	33,21	
4. Przedsiónek	14,27	
5. Kotłownia	19,78	
6. Pom. gospodarcze	26,80	
7. Garaż	30,34	

Parter (m²)	133,59
1. Klatka schodowa	17,76
2. Mieszkanie	51,88
3. Mieszkanie	63,95

Piętro (m²)	133,10
1. Klatka schodowa	14,52
2. Mieszkanie	51,38
3. Mieszkanie	67,20

Poddasze (m²)	122,31	(130,50)
1. Klatka schodowa	15,63	
2. Mieszkanie	48,59	(51,47)
3. Mieszkanie	58,09	(63,40)

Zobacz dostępne wersje oraz projekty dodatkowych instalacji do projektu na www.archon.pl