

# Dom w sagowcach 2 (P) ver.2

Dom dwurodzinny do zabudowy bliźniaczej  
piętrowy  
8 pokoi, 2 kuchnie, 3 łazienki, garaż, piwnica

**powierzchnia domu:** 183,18 m<sup>2</sup>  
(bez piwnic)

**powierzchnia piwnic:** 66,77 m<sup>2</sup>

powierzchnia zabudowy: 90,88 m<sup>2</sup>

powierzchnia podłóg: 282,12 m<sup>2</sup>

kubatura: 1 020,63 m<sup>3</sup>

wysokość budynku: 10,43 m

powierzchnia dachu: 139,00 m<sup>2</sup>

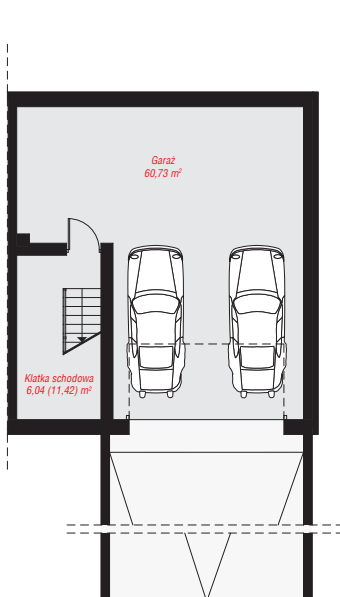
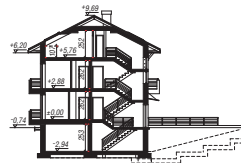
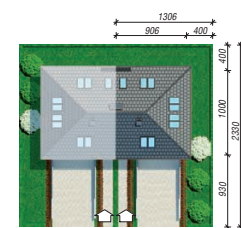
min. wymiary działki: 18,00 x 13,06 m

po adaptacji\*: 10,56 x 18,00 m

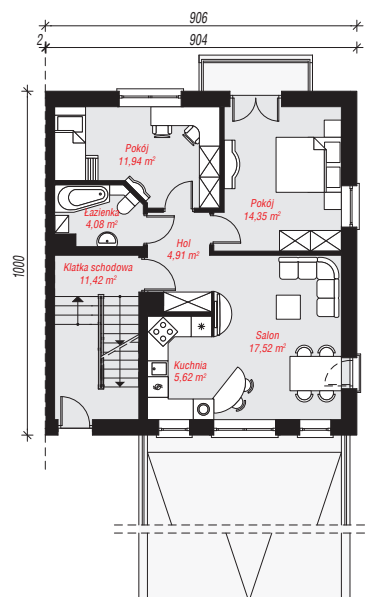
(Likwidacja okien w ścianie bocznej i okien dachowych na bocznej połaci, skrócenie okapów.)

## Technologia i konstrukcja

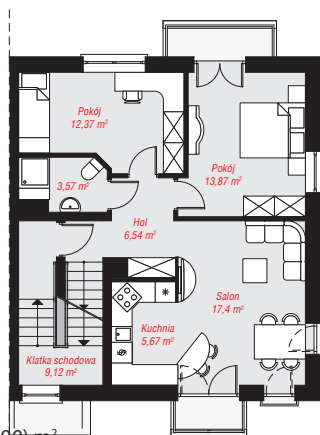
**ściany:** pustak ceramiczny Porotherm 25 cm, styropian Termo Organika 20 cm, tynk; **strop:** płyta żelbetowa; **ścianka kolankowa:** 107 cm; **dach:** czterospadowy, nachylenie 27 st., więźba drewniana, dachówka ceramiczna, okno dachowe 3; **kocioł:** gazowy



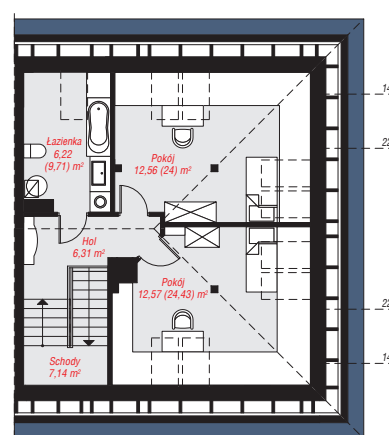
PIWNICA: 66,77 (72,15) m<sup>2</sup>



PARTER: 69,84 (0,00) m<sup>2</sup>



PIĘTRO: 68,54 (0,00) m<sup>2</sup>



PODDASZE: 44,80 (71,59) m<sup>2</sup>



Do projektu możesz wprowadzić zmiany, na które wyrazimy bezpłatną zgodę.

Zobacz dostępne wersje projektu, wizualizacje wnętrz i zdjęcia z realizacji na [www.archon.pl](http://www.archon.pl)