



Dom we floksach 2 (T)

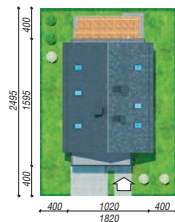
148,09 m² + kotłownia 5,64 m²
+ garaż 18,98 m²

Dom jednorodzinny
5 pokoi, kuchnia, spiżarnia, 3 łazienki, kotłownia,
pralnia, garderoby

min. wymiary działki: 18,20 x 23,95 m
po adaptacji:* 14,20 x 23,95 m

*Likwidacja wykusza. Likwidacja okien w ścianie bocznej
garażu. Modyfikacja okapów.

powierzchnia podłóg: (190,89) m²
powierzchnia zabudowy: 135,73 m²
powierzchnia dachu: 202,40 m²
kubatura: 878,79 m³
wysokość budynku: 8,67 m
wysokość kondygnacji: 2,70 m



Dodatkowe informacje oraz zdjęcia z realizacji na www.archon.pl



elevacja wejściowa

elevacja boczna

elevacja ogrodowa

elevacja boczna

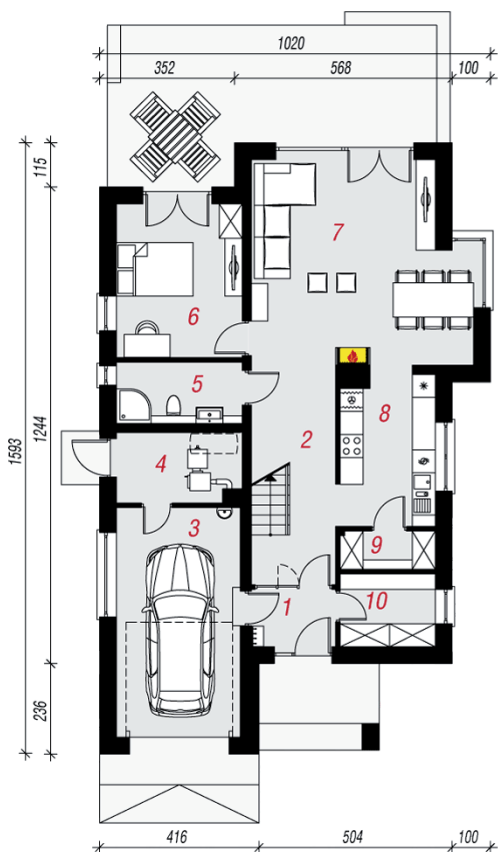
EP = 93 EU_{CO} = 43 [kWh/(m²·rok)]

Projekt zgodny z NOWYMI
Warunkami Technicznymi 2017 r.

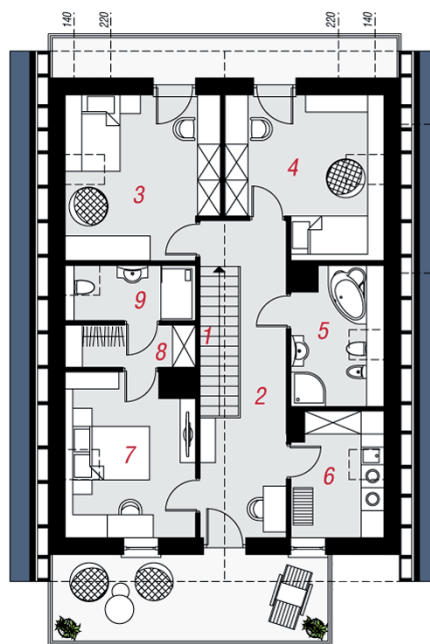
Technologia i konstrukcja

ściany zewn.: bloczek z betonu komórkowego SOLBET 24 cm + styropian Termo Organika 20 cm + tynk; **strop:** gęstożebrowy Teriva; **schody:** żelbetowe, jednobiegowe; **dach:** dwuspadowy, nachylenie 40 st., więźba drewniana, dachówka ceramiczna; **kocioł:** na paliwo stałe + alternatywnie gazowy; **brama garażowa:** HÖRMANN

Do tego projektu możesz wprowadzić zmiany, na które wyrazimy bezpłatną zgodę. Więcej na www.archon.pl



PARTER



PODDASZE

Opis pomieszczeń:

Parter (m ²)	100,53	(102,63)
1. Wiatrołap	3,16	
2. Hol	9,90	(12,00)
3. Garaż	18,98	
4. Kotłownia	5,64	
5. Łazienka	5,05	
6. Pokój	12,86	
7. Salon + Jadalnia	28,35	
8. Kuchnia	9,72	
9. Spiżarnia	2,33	
10. Garderoba	4,54	

Poddasze (m²)

Poddasze (m ²)	72,18	(88,26)
1. Schody	4,08	
2. Hol	14,39	
3. Pokój	13,34	(16,44)
4. Pokój	12,52	(15,62)
5. Łazienka	5,58	(8,22)
6. Pralnia	5,15	(7,51)
7. Pokój	10,64	(13,74)
8. Garderoba	2,79	(3,56)
9. Łazienka	3,69	(4,70)

Zobacz dostępne wersje oraz projekty
dodatkowych instalacji do projektu
na www.archon.pl