



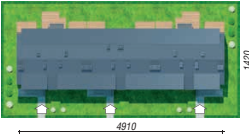
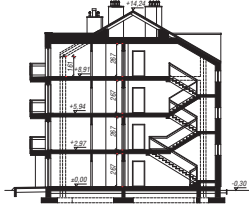
Dom przy plantach 6

2043,68 m²

Budynek wielorodzinny

powierzchnia podłóg:	2054,95	m ²
powierzchnia zabudowy:	646,91	m ²
powierzchnia dachu:	751,50	m ²
kubatura:	8623,63	m ³
wysokość budynku:	14,54	m
wysokość kondygnacji:	2,67	m

EP < 85 [kWh/(m²·rok)] EP_(paliwo stałe) = 70 EP_(gaz) = 59
 EP_(pellet) = 21 EU_{CO₂+W} = 31 [kWh/(m²·rok)]



Dodatkowe informacje oraz zdjęcia z realizacji na www.archon.pl



elevacja wejściowa

elevacja boczna

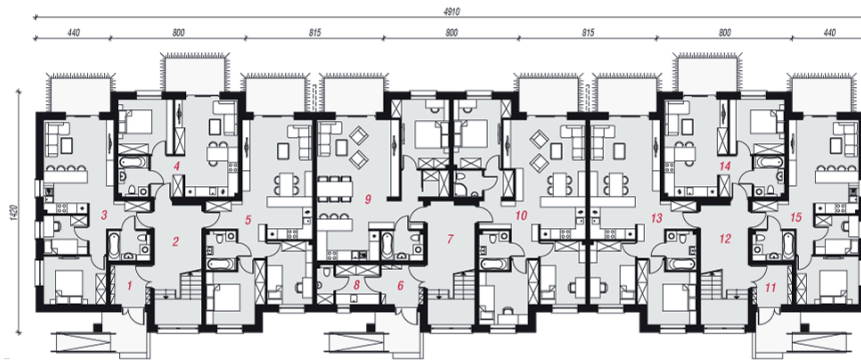
elevacja ogrodowa

elevacja boczna

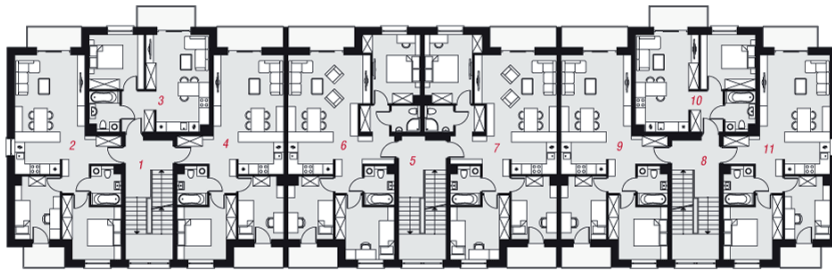
Technologia i konstrukcja

ściany zewn.: pustak ceramiczny Porotherm 25 cm + styropian Termo Organika 20 cm + tynk; **strop:** płyta żelbetonowa; **schody:** żelbetonowe, dwubiegowe; **dach:** dwuspadowy, nachylenie 30 st.; **kocioł:** gazowy

Do tego projektu możesz wprowadzić zmiany, na które wyrazimy bezpłatną zgodę. Więcej na www.archon.pl



PARTER



PIĘTRO



PODDASZE

Opis pomieszczeń:

Parter (m²) 490,39 (499,60)

1. Wiatrołap	5,29	
2. Klatka schodowa	12,12	(15,19)
3. Mieszkanie	48,70	
4. Mieszkanie	38,50	
5. Mieszkanie	58,61	
6. Wiatrołap	5,59	
7. Klatka schodowa	12,17	(15,24)
8. Pom. gospodarcze	7,98	
9. Mieszkanie	60,36	
10. Mieszkanie	77,85	
11. Wiatrołap	5,29	
12. Klatka schodowa	12,12	(15,19)
13. Mieszkanie	58,61	
14. Mieszkanie	38,50	
15. Mieszkanie	48,70	

Piętro (m²) 515,83

1. Klatka schodowa	17,27	
2. Mieszkanie	58,26	
3. Mieszkanie	38,15	
4. Mieszkanie	58,27	
5. Klatka schodowa	17,32	
6. Mieszkanie	77,24	
7. Mieszkanie	77,34	
8. Klatka schodowa	17,27	
9. Mieszkanie	58,27	
10. Mieszkanie	38,15	
11. Mieszkanie	58,26	

Poddasze (m²) 516,42 (518,48)

1. Klatka schodowa	19,23	(19,23)
2. Mieszkanie	56,91	(57,94)
3. Mieszkanie	37,82	(37,82)
4. Mieszkanie	57,94	(57,94)
5. Klatka schodowa	19,28	(19,28)
6. Mieszkanie	57,83	(57,83)
7. Kotłownia	18,60	(18,60)
8. Mieszkanie	76,91	(76,91)
9. Klatka schodowa	19,23	(19,23)
10. Mieszkanie	57,94	(57,94)
11. Mieszkanie	37,82	(37,82)
12. Mieszkanie	56,91	(57,94)

Zobacz dostępne wersje oraz projekty dodatkowych instalacji do projektu na www.archon.pl