



Dom w szefardiach (R2B)

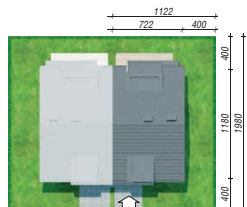
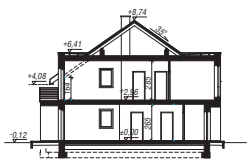
117,03 m²

Dom dwurodzinny do zabudowy bliźniaczej

min. wymiary działki: 11,22 x 19,80 m
po adaptacji:* 7,04 x 19,06 m

*Likwidacja lukarny frontowej.

powierzchnia podłóg: (120,56) m²
powierzchnia zabudowy: 81,77 m²
powierzchnia dachu: 111,25 m²
kubatura: 582,35 m³
wysokość budynku: 8,98 m
wysokość kondygnacji: 2,65 m



Dodatkowe informacje oraz zdjęcia z realizacji na www.archon.pl



elevacja wejściowa

elevacja boczna

elevacja ogrodowa

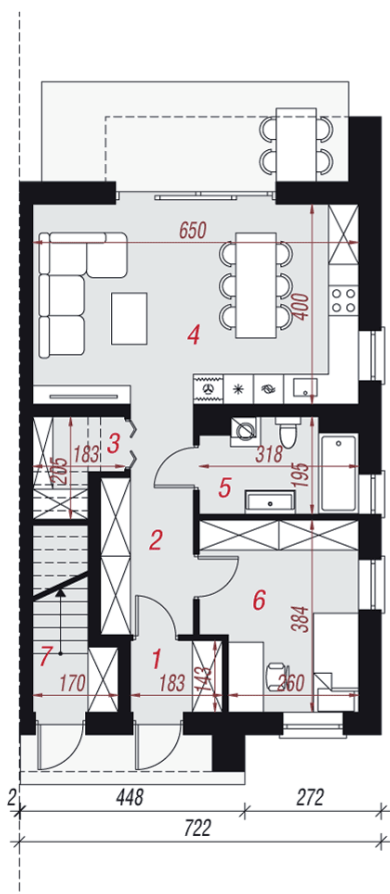
elevacja boczna

EP < 70 [kWh/(m²·rok)] EP_(paliwo stałe) = 70 EP_(gaz) = 59
EP_(pellet) = 21 EU_{CO2+W} = 31 [kWh/(m²·rok)]

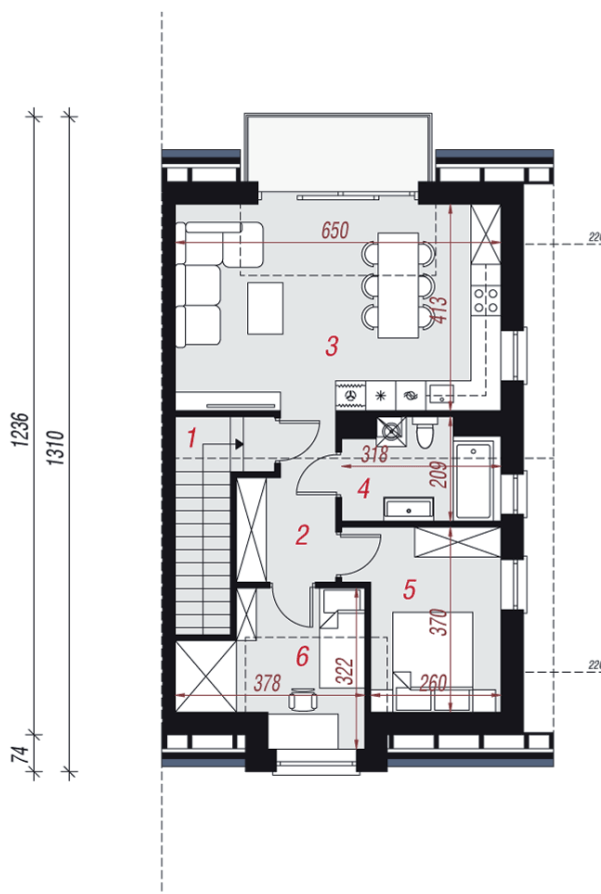
Technologia i konstrukcja

ściany zewn.: pustak ceramiczny Porotherm 25 cm + styropian Termo Organika 20 cm + tynk; **strop:** płyta żelbetowa; **schody:** żelbetowe, dwubiegowe; **dach:** dwuspadowy, nachylenie 35 st.; **kocioł:** gazowy

Do tego projektu możesz wprowadzić zmiany, na które wyrazimy bezpłatną zgodę. Więcej na www.archon.pl



PARTER



PODDASZE

Opis pomieszczeń:

Parter (m ²)	56,79	(57,29)
1. Wiatrołap	2,52	
2. Hol	7,49	
3. Schowek	2,43	(2,93)
4. Salon + Jadalnia	25,69	
5. Łazienka	5,56	
6. Pokój	11,10	
7. Wiatrołap	2,00	

Poddasze (m ²)	60,24	(63,27)
1. Schody	6,00	
2. Hol	5,48	
3. Salon + Jadalnia	25,31	(26,61)
4. Łazienka	5,82	
5. Pokój	9,04	(10,05)
6. Pokój	8,59	(9,31)

Zobacz dostępne wersje oraz projekty dodatkowych instalacji do projektu na www.archon.pl