

Dom przy trakcie 3 (R2B)

PEŁNOBRANŻOWE ODBICIE LUSTRZANE

Dom dwurodzinny do zabudowy bliźniaczej z poddaszem użytkowym
8 pokoi, 2 łazienki, toaleta

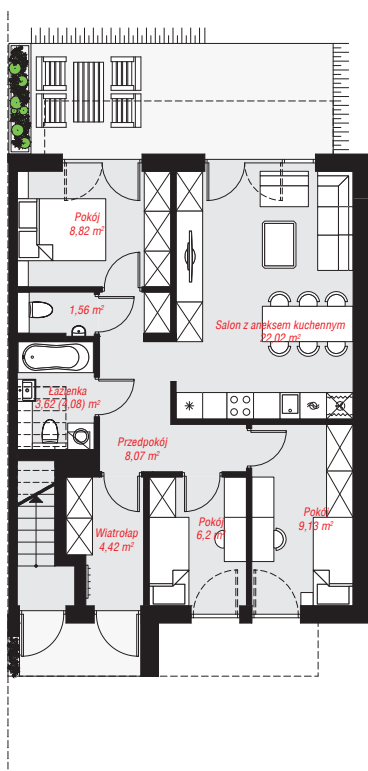
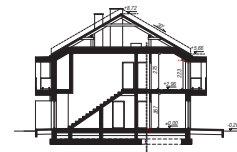
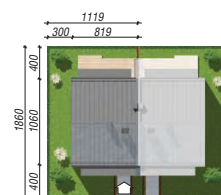
powierzchnia domu: 132,24 m²

powierzchnia zabudowy: 87,67 m²
powierzchnia podłóg: 132,70 m²
kubatura: 662,67 m³
wysokość budynku: 8,92 m
powierzchnia dachu: 95,20 m²

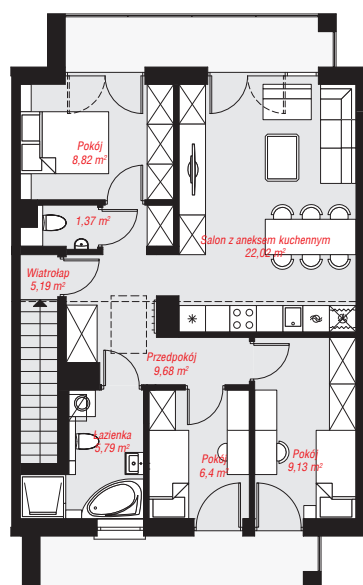
min. wymiary działki: 18,60 x 11,19 m
po adaptacji*: 9,69 x 18,60 m
0

Technologia i konstrukcja

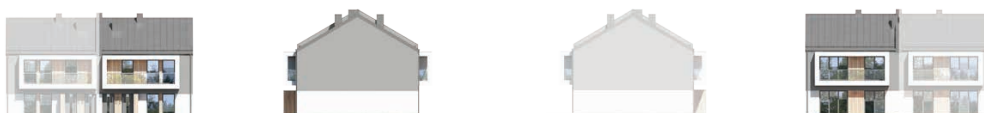
ściany: pustak ceramiczny Porotherm 18,8 cm, styropian Termo Organika 20 cm, tynk; **strop:** płyta żelbetowa; **ścianka kolankowa:** 223 cm; **dach:** dwuspadowy, nachylenie 30 st., więźba drewniana, blacha; **kocioł:** piecyki gazowe w mieszkaniach



PARTER: 63,84 (64,30) m²



PODDASZE: 68,40 (0,00) m²



Do projektu możesz wprowadzić zmiany, na które wyrazimy bezpłatną zgodę.

Zobacz dostępne wersje projektu, wizualizacje wnętrz i zdjęcia z realizacji na www.archon.pl