



Dom w sagowcach 2 ver.2

182,89 m²

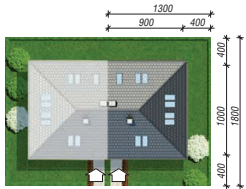
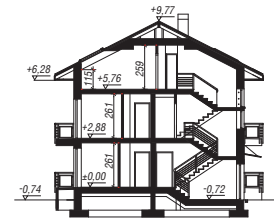
Dom dwurodzinny do zabudowy bliźniaczej

min. wymiary działki: 13,00 x 18,00 m
po adaptacji:* 11,00 x 18,00 m

*Likwidacja okien w ścianie bocznej i okien dachowych na bocznej połąci, skrócenie okapów.

powierzchnia podłóg: (209,54) m²
powierzchnia zabudowy: 90,76 m²
powierzchnia dachu: 138,30 m²
kubatura: 809,90 m³
wysokość budynku: 10,51 m
wysokość kondygnacji: 2,61 m

EP = 91 EU_{CO} = 34 [kWh/(m²·rok)]



Dodatkowe informacje oraz zdjęcia z realizacji na www.archon.pl



elevacja wejściowa



elevacja boczna



elevacja ogrodowa

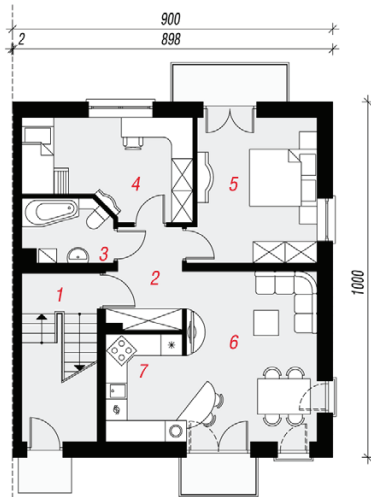


elevacja boczna

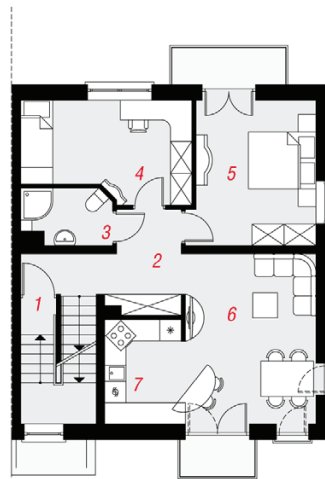
Technologia i konstrukcja

ściany zewn.: cegła wapienno piaszkowa SILKA 24 cm + styropian Termo Organika 20 cm + tynk;
strop: płyta żelbetowa; **schody:** żelbetowe, dwubiegowe; **dach:** czterospadowy, nachylenie 27 st., więźba drewniana, dachówka ceramiczna;
kocioł: gazowy

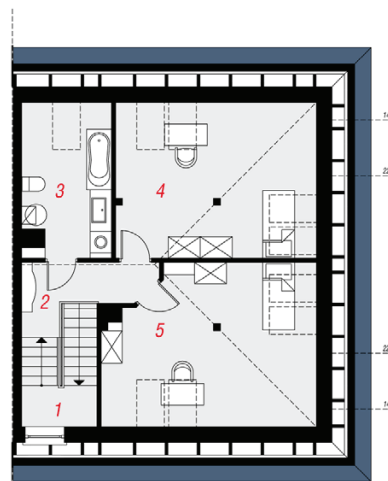
Do tego projektu możesz wprowadzić zmiany, na które wyrazimy bezpłatną zgodę. Więcej na www.archon.pl



PARTER



PIĘTRO



PODDASZE

Opis pomieszczeń:

Parter (m ²)	67,40	(69,31)
1. Klatka schodowa	7,87	(9,78)
2. Hol	5,54	
3. Łazienka	4,17	
4. Pokój	11,99	
5. Pokój	13,78	
6. Salon	17,43	
7. Kuchnia	6,62	

Piętro (m ²)	68,93	
1. Klatka schodowa	6,95	
2. Hol	8,26	
3. Łazienka	3,65	
4. Pokój	12,41	
5. Pokój	13,78	
6. Salon	17,44	
7. Kuchnia	6,44	

Poddasze (m ²)	46,56	(71,30)
1. Schody	6,08	(6,08)
2. Hol	5,12	(5,12)
3. Łazienka	7,30	(10,44)
4. Pokój	13,91	(24,30)
5. Pokój	14,15	(25,36)

Zobacz dostępne wersje oraz projekty dodatkowych instalacji do projektu na www.archon.pl