

Dom w daliach 2 ver.2

PEŁNOBRANŻOWE ODBICIE LUSTRZANE

Dom jednorodzinny z poddaszem użytkowym
6 pokoi, 1 kuchnia, 2 łazienki, kotłownia, garaż

powierzchnia domu: 124,42 m²
(bez kotłowni, garażu)

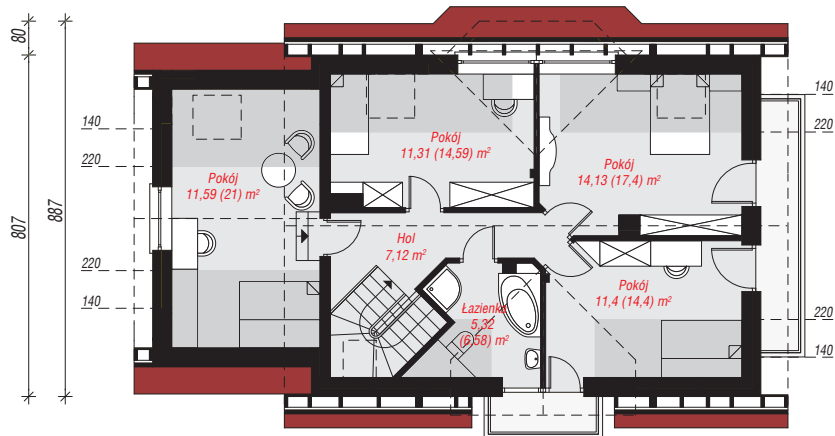
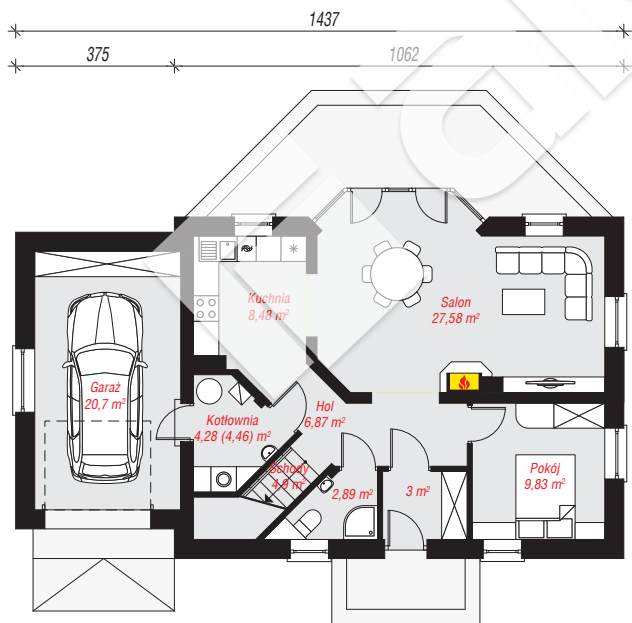
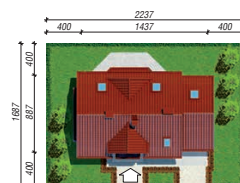
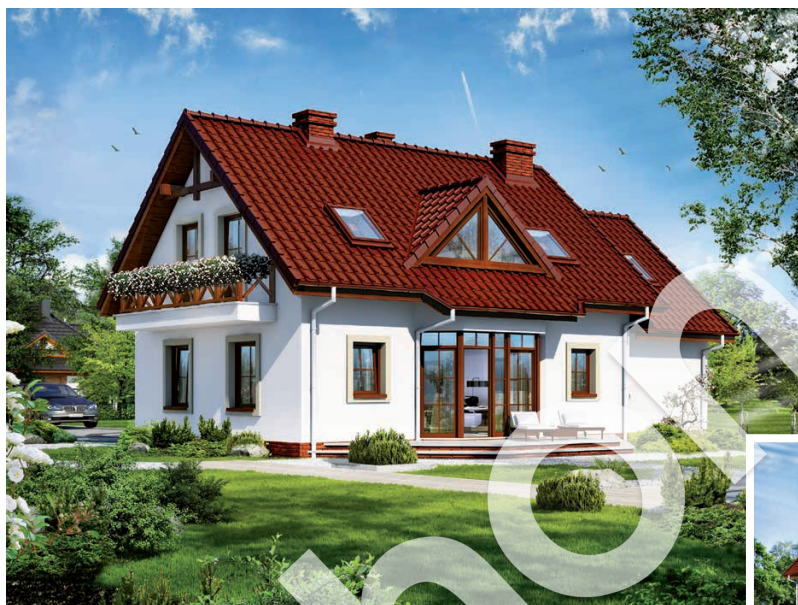
powierzchnia garażu: 20,70 m²
powierzchnia kotłowni: 4,28 m²

powierzchnia zabudowy: 115,67 m²
powierzchnia podłóg: 169,80 m²
kubatura: 705,72 m³
wysokość budynku: 8,12 m
powierzchnia dachu: 204,20 m²

min. wymiary działki: 16,87 x 22,37 m
po adaptacji*: 21,37 x 16,07 m
(Likwidacja okna w garażu i w pokoju nad garażem oraz likwidacja wykusza.)

Technologia i konstrukcja

ściany: pustak ceramiczny Porotherm 25 cm, styropian Termo Organika 20 cm, tynk; **strop:** gęstożebrowy Teriva; **ścianka kolankowa:** 96 cm; **dach:** dwuspadowy, nachylenie 42 st., więźba drewniana, dachówka ceramiczna, okno dachowe 3; **kocioł:** gazowy



PARTER: 88,53 (88,71) m²

PODDASZE: 60,87 (81,09) m²



Do projektu możesz wprowadzić zmiany, na które wyrazimy bezpłatną zgodę.

Zobacz dostępne wersje projektu, wizualizacje wnętrz i zdjęcia z realizacji na www.archon.pl