



Dom w lubczyku ver.2

PEŁNOBRANŻOWE ODBICIE LUSTRZANE

139,31 m² + kotłownia 3,63 m²
+ garaż 20,13 m²
+ strych 10,51 m²

Dom jednorodzinny
5 pokoi, kuchnia, spiżarnia, 2 łazienki, kotłownia,
garderoby, strych

min. wymiary działki: 23,92 x 18,02 m
po adaptacji:* 21,92 x 18,02 m

*Likwidacja wykusa, okna w garażu i okien połaciowych
na strychu.

powierzchnia podłóg: (208,69) m²
powierzchnia zabudowy: 139,38 m²
powierzchnia dachu: 251,90 m²
kubatura: 868,66 m³
wysokość budynku: 8,87 m
wysokość kondygnacji: 2,70 m

Dodatkowe informacje oraz zdjęcia z realizacji na www.archon.pl



elevacja wejściowa



elevacja boczna



elevacja ogrodowa

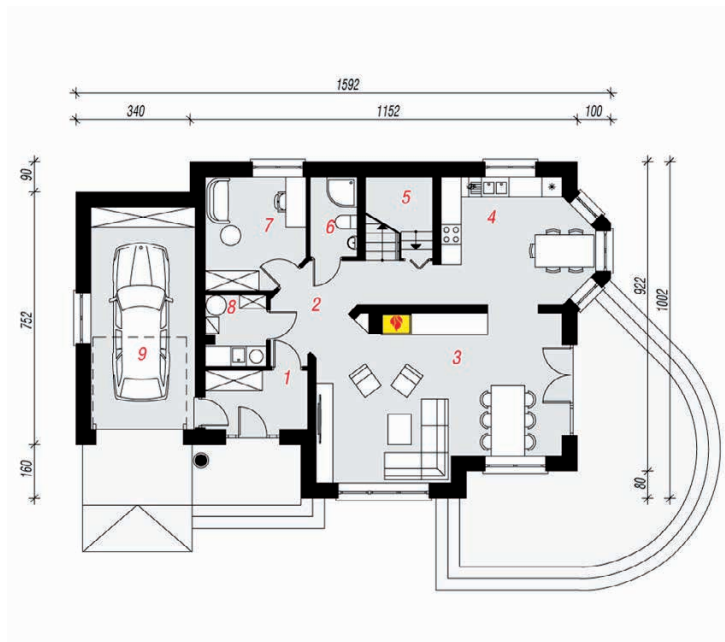


elevacja boczna

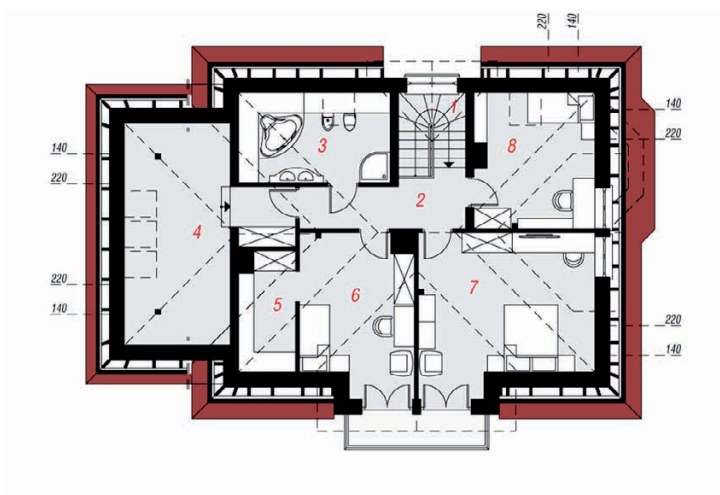
Technologia i konstrukcja

ściany zewn.: pustak ceramiczny Porotherm 25 cm + styropian Termo Organika 20 cm + tynk;
strop: gęstożebrowy Teriva; **schody:** żelbetowe, zabiegowe; **dach:** czterospadowy, nachylenie 42 st., więźba drewniana, dachówka ceramiczna; **kocioł:** gazowy, możliwość zamiany na paliwo stałe po adaptacji; **brama garażowa:** HÖRMANN

Do tego projektu możesz wprowadzić zmiany, na które wyrazimy bezpłatną zgodę. Więcej na www.archon.pl



PARTER



PODDASZE

Opis pomieszczeń:

Parter (m ²)	101,96	(104,16)
1. Wiatrołap	5,15	
2. Hol	8,79	
3. Salon	33,19	
4. Kuchnia	16,14	
5. Spiżarnia	2,27	(4,47)
6. Łazienka	3,18	
7. Pokój	9,48	
8. Kotłownia	3,63	
9. Garaż	20,13	

Poddasze (m ²)	71,62	(104,53)
1. Schody	4,57	(4,57)
2. Korytarz	6,84	(6,84)
3. Łazienka	6,28	(11,78)
4. Strych	10,51	(23,72)
5. Garderoba	2,60	(5,62)
6. Pokój	13,38	(15,10)
7. Pokój	18,22	(23,01)
8. Pokój	9,22	(13,89)

Zobacz dostępne wersje oraz projekty dodatkowych instalacji do projektu na www.archon.pl