

Dom w jasiońcach 2 (T)

PEŁNOBRANŻOWE ODBICIE LUSTRZANE

archon
PROJEKTY DOMÓW

Dom jednorodzinny z poddaszem użytkowym
5 pokoi, 1 kuchnia, 2 łazienki, spiżarka, kotłownia,
pralnia, garderoby, pomieszczenie gospodarcze,
garaż

powierzchnia domu: 149,28 m²
(bez kotłowni, garażu)

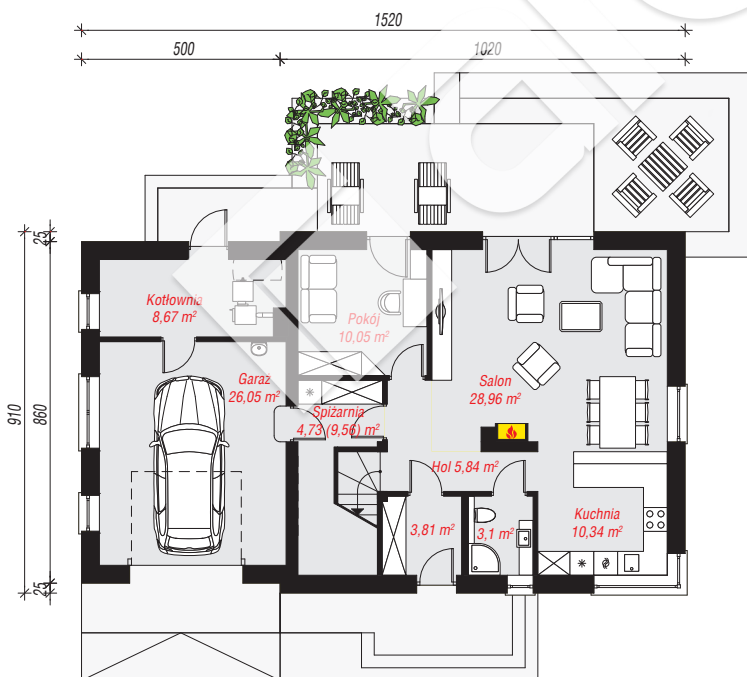
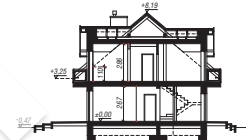
powierzchnia garażu: 26,05 m²
powierzchnia kotłowni: 8,67 m²

powierzchnia zabudowy: 136,79 m²
powierzchnia podłóg: 211,39 m²
kubatura: 914,37 m³
wysokość budynku: 8,66 m
powierzchnia dachu: 247,80 m²

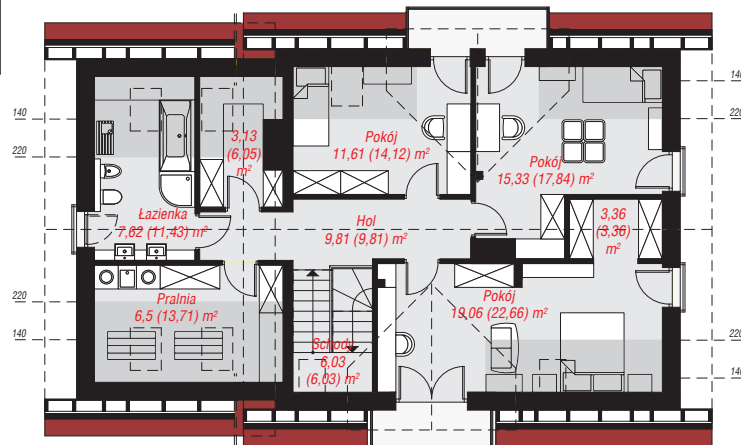
min. wymiary działki: 17,10 x 23,20 m
po adaptacji*: 22,20 x 17,10 m
(Likwidacja okien na elewacji bocznej.)

Technologia i konstrukcja

ściany: pustak ceramiczny Porotherm 25 cm, styropian Termo Organika 20 cm, tynk; **strop:** gęstożebrowy Teriva; **ścianka kolankowa:** 110 cm; **dach:** dwuspadowy, nachylenie 40 st., więźba drewniana, dachówka ceramiczna, okno dachowe 3; **kocioł:** na paliwo stałe + alternatywnie gazowy



PARTER: 101,55 (106,38) m²



PODDASZE: 82,45 (105,01) m²



Do projektu możesz wprowadzić zmiany,
na które wyrazimy bezpłatną zgodę.

Zobacz dostępne wersje projektu,
wizualizacje wnętrz i zdjęcia z realizacji
na www.archon.pl