



# Dom w mandarynkach (T)

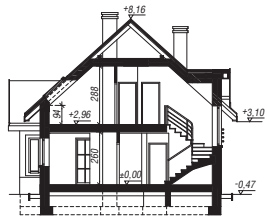
120,03 m<sup>2</sup> + kotłownia 6,71 m<sup>2</sup>

Dom jednorodzinny  
5 pokoi, kuchnia, spiżarnia, 2 łazienki, kotłownia

min. wymiary działki: 18,92 x 17,92 m  
po adaptacji:\* 17,92 x 14,92 m

\*Likwidacja wykusza, likwidacja okna na tylnej elewacji, likwidacja okien i balkonu na ścianie bocznej, likwidacja okna dachowego na tylnej połaci, skrócenie okapów.

powierzchnia podłóg: (146,19) m<sup>2</sup>  
powierzchnia zabudowy: 102,14 m<sup>2</sup>  
kubatura: 679,13 m<sup>3</sup>  
wysokość budynku: 8,63 m  
wysokość kondygnacji: 2,60 m



Dodatkowe informacje oraz zdjęcia z realizacji na [www.archon.pl](http://www.archon.pl)



elewacja wejściowa

elewacja boczna

elewacja ogrodowa

elewacja boczna

EP = 92 EU<sub>co</sub> = 50 [kWh/(m<sup>2</sup>·rok)]

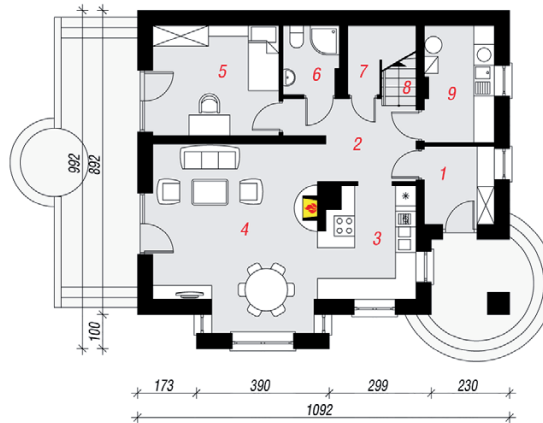
## Technologia i konstrukcja

**ściany zewn.:** pustak ceramiczny Porotherm 25 cm + styropian Termo Organika 20 cm + tynk;  
**strop:** gęstożebrowy Teriva; **schody:** żelbetowe, zabiegowe; **dach:** dwuspadowy, nachylenie 42 st., więźba drewniana, dachówka ceramiczna; **kocioł:** gazowy

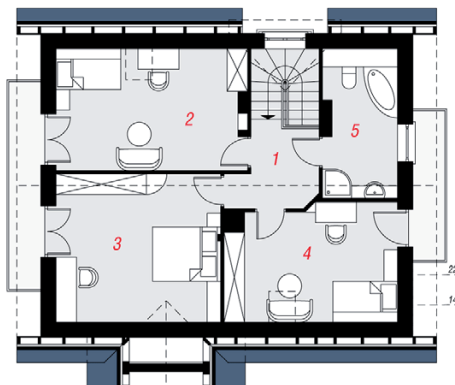
Do tego projektu możesz wprowadzić zmiany, na które wyrazimy bezpłatną zgodę. Więcej na [www.archon.pl](http://www.archon.pl)



PARTER



PODDASZE



## Opis pomieszczeń:

Parter (m <sup>2</sup> )	71,90	(74,98)
1. Wiatrołap	4,50	
2. Hol	7,35	
3. Kuchnia	8,81	
4. Salon	24,56	
5. Pokój	11,64	
6. Łazienka	3,09	
7. Spiżarnia	0,83	(3,91)
8. Schody	4,41	
9. Kotłownia	6,71	

Poddasze (m <sup>2</sup> )	54,84	(71,21)
1. Hol	5,60	(5,60)
2. Pokój	14,24	(19,44)
3. Pokój	16,17	(20,62)
4. Pokój	11,78	(16,49)
5. Łazienka	7,05	(9,06)



Zobacz dostępne wersje oraz projekty dodatkowych instalacji do projektu na [www.archon.pl](http://www.archon.pl)