



Dom w halezach 3 (R2B)

PEŁNOBRANŻOWE ODBICIE LUSTRZANE

97,47 m²

Dom dwurodzinny do zabudowy bliźniaczej

min. wymiary działki: 12,78 x 15,40 m
po adaptacji:* 10,28 x 15,40 m

*Likwidacja okien w ścianie szczytowej.

powierzchnia podłóg: (97,47) m²
powierzchnia zabudowy: 65,32 m²
powierzchnia dachu: 74,98 m²
kubatura: 455,42 m³
wysokość budynku: 7,97 m
wysokość kondygnacji: 2,62 m

EP < 95 [kWh/(m²·rok)]EP_(paliwo stałe) = 70EP_(gaz) =

59EP_(pellet) = 21EU_{CO₂+W} = 31

[kWh/(m²·rok)]

Dodatkowe informacje oraz zdjęcia z realizacji na www.archon.pl



elevacja wejściowa



elevacja boczna



elevacja ogrodowa



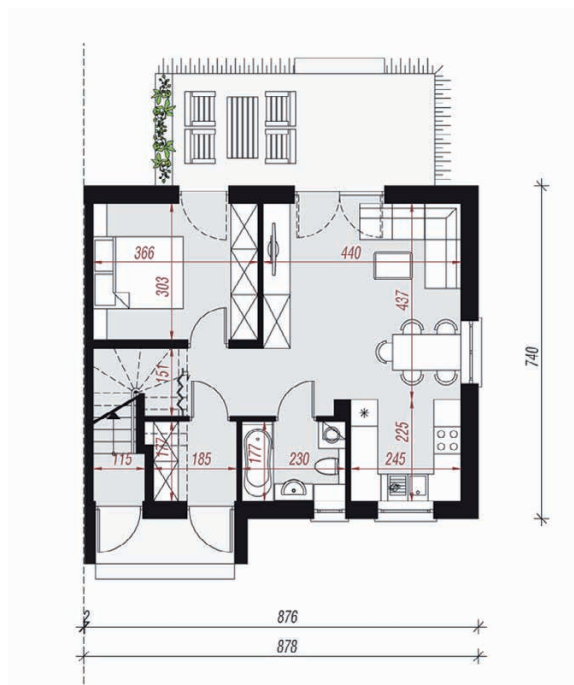
elevacja boczna

Technologia i konstrukcja

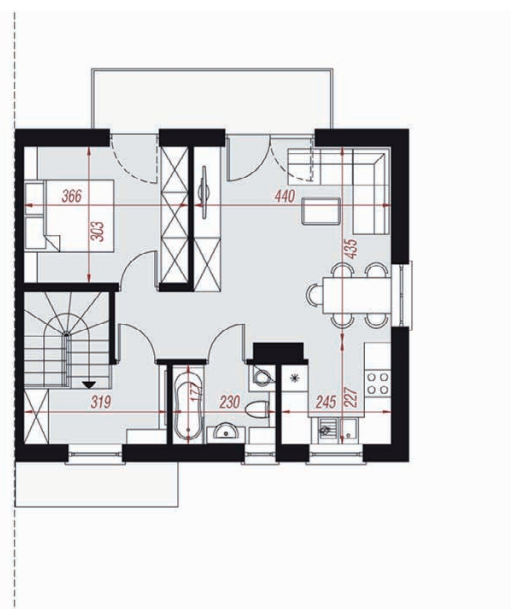
ściany zewn.: pustak ceramiczny Porotherm 19 cm + styropian Termo Organika 20 cm + tynk;
strop: płyta żelbetowa; **schody:** żelbetowe, jednobiegowe; **dach:** dwuspadowy, nachylenie 30 st.; **kocioł:** piecyki gazowe w mieszkaniach

Do tego projektu możesz wprowadzić zmiany, na które wyrazimy bezpłatną zgodę. Więcej na www.archon.pl

PARTER



PODDASZE



Opis pomieszczeń:

Parter (m ²)	46,06
1. Wiatrołap	3,22
2. Hol	3,26
3. Łazienka	3,91
4. Kuchnia	5,45
5. Salon	19,40
6. Pokój	10,82

Poddasze (m ²)	51,41
1. Wiatrołap	9,61
2. Hol	2,59
3. Łazienka	3,91
4. Kuchnia	5,17
5. Salon	19,31
6. Pokój	10,82

Zobacz dostępne wersje oraz projekty dodatkowych instalacji do projektu na www.archon.pl