

Dom w klematisach 4 (R2) ver.2

Dom dwurodzinny (jednorodzinny dwulokalowy) z poddaszem użytkowym
10 pokoi, 2 kuchnie, 2 łazienki, toaleta, kotłownia, garaż

powierzchnia domu: 226,74 m²
(bez kotłowni, garażu)

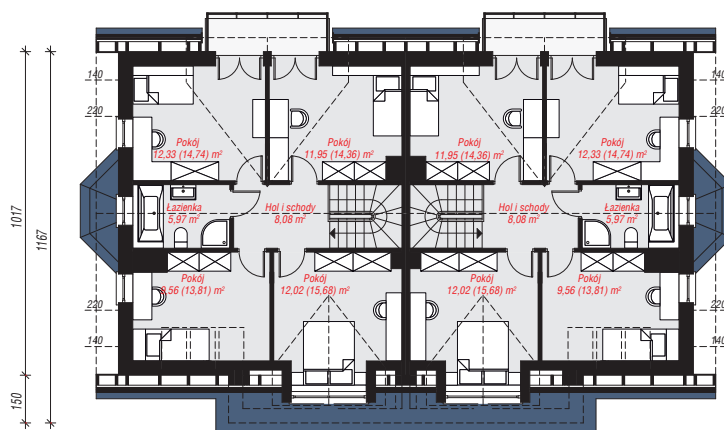
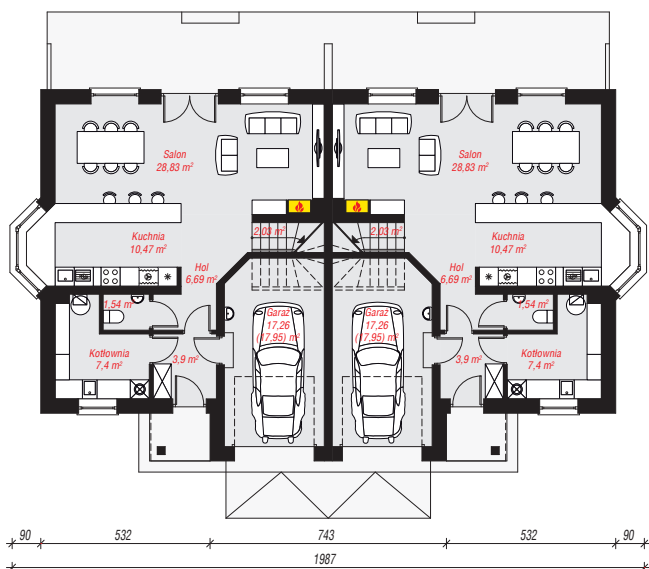
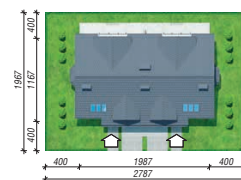
powierzchnia garażu: 34,52 m²
powierzchnia kotłowni: 14,80 m²

powierzchnia zabudowy: 205,27 m²
powierzchnia podłóg: 302,90 m²
kubatura: 1 307,89 m³
wysokość budynku: 8,17 m
powierzchnia dachu: 312,46 m²

min. wymiary działki: 19,67 x 27,87 m
po adaptacji*: 26,07 x 19,67 m
(Likwidacja wykusza.)

Technologia i konstrukcja

ściany: pustak ceramiczny Porotherm 25 cm, styropian Termo Organika 20 cm, tynk; **strop:** płyta żelbetowa;
ścianka kolankowa: 109 cm; **dach:** dwuspadowy, nachylenie 35 st., 42 st., więźba drewniana, dachówka ceramiczna, okno dachowe 3; **kocioł:** gazowy



PARTER: 156,24 (157,62) m²

PODDASZE: 119,82 (145,28) m²



Do projektu możesz wprowadzić zmiany, na które wyrazimy bezpłatną zgodę.

Zobacz dostępne wersje projektu, wizualizacje wnętrz i zdjęcia z realizacji na www.archon.pl