



Dom w szkarłatkach

128,90 m² + kotłownia 5,30 m²

Dom jednorodzinny
5 pokoi, kuchnia, 2 łazienki, kotłownia, garderoby, pomieszczenie gospodarcze

min. wymiary działki: 19,60 x 17,70 m
po adaptacji:* 18,60 x 16,80 m

*Likwidacja wykusza, likwidacja lub zamiana na pustaki szklane okna w łazience, likwidacja okien dachowych na bocznej polaci.

powierzchnia podłóg: (156,70) m²
powierzchnia zabudowy: 105,00 m²
powierzchnia dachu: 185,80 m²
kubatura: 639,00 m³
wysokość budynku: 8,26 m
wysokość kondygnacji: 2,64 m

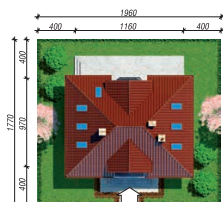
EP(gaz) = 86 EU_{CO} = 51 [kWh/(m²·rok)]

Zgodny z NOWYMI PRZEPISAMI 2017 r.

Technologia i konstrukcja

ściany zewn.: pustak ceramiczny Porotherm 25 cm + styropian Termo Organika 14 cm + tynk; **strop:** płyta żelbetowa; **schody:** żelbetowe, zabiegowe; **dach:** czterospadowy, nachylenie 40 st., więźba drewniana, dachówka ceramiczna; **kocioł:** gazowy

Do tego projektu możesz wprowadzić zmiany, na które wyrazimy bezpłatną zgodę. Więcej na www.archon.pl



Dodatkowe informacje oraz zdjęcia z realizacji na www.archon.pl



elevacja wejściowa

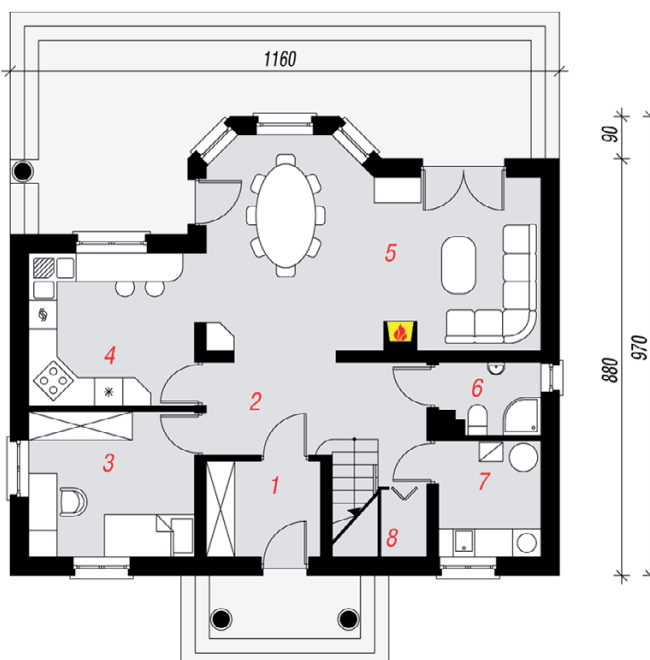
elevacja boczna

elevacja ogrodowa

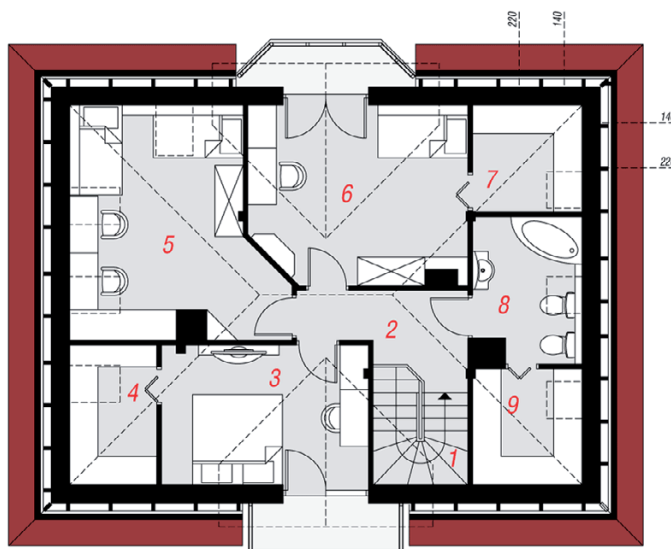
elevacja boczna



PARTER



PODDASZE



Opis pomieszczeń:

Parter (m ²)	73,80	(74,50)
1. Wiatrołap	4,90	
2. Hol	9,50	
3. Pokój	10,70	
4. Kuchnia	11,30	
5. Salon	28,30	
6. Łazienka	3,10	
7. Kotłownia	5,30	
8. Pom. gospodarcze	0,70	(1,40)

Poddasze (m ²)	60,40	(82,20)
1. Schody	4,70	(4,70)
2. Hol	5,30	(5,30)
3. Pokój	11,10	(12,80)
4. Garderoba	2,10	(5,40)
5. Pokój	12,90	(19,50)
6. Pokój	15,70	(16,90)
7. Garderoba	2,10	(5,20)
8. Łazienka	4,20	(6,80)
9. Pom. gospodarcze	2,30	(5,60)

Zobacz projekty dodatkowych instalacji do projektu na www.archon.pl