



Willa Wiktoria

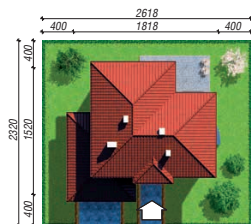
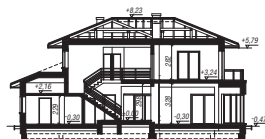
194,02 m² + kotłownia 9,58 m²
+ garaż 34,47 m²

Dom jednorodzinny
6 pokoi, kuchnia, spiżarnia, 3 łazienki, kotłownia, pralnia, garderoby, antresola

min. wymiary działki: 26,18 x 23,20 m
po adaptacji:* 23,35 x 23,20 m

*Likwidacja wykusza w jadalni oraz okien w garażu i kotłowni.

powierzchnia podłóg: (238,63) m²
powierzchnia zabudowy: 197,33 m²
kubatura: 1311,70 m³
wysokość budynku: 8,70 m
wysokość kondygnacji: 2,98 m



archon
PROJEKTY DOMÓW

Dodatkowe informacje oraz zdjęcia z realizacji na www.archon.pl



elevacja wejściowa

elevacja boczna

elevacja ogrodowa

elevacja boczna

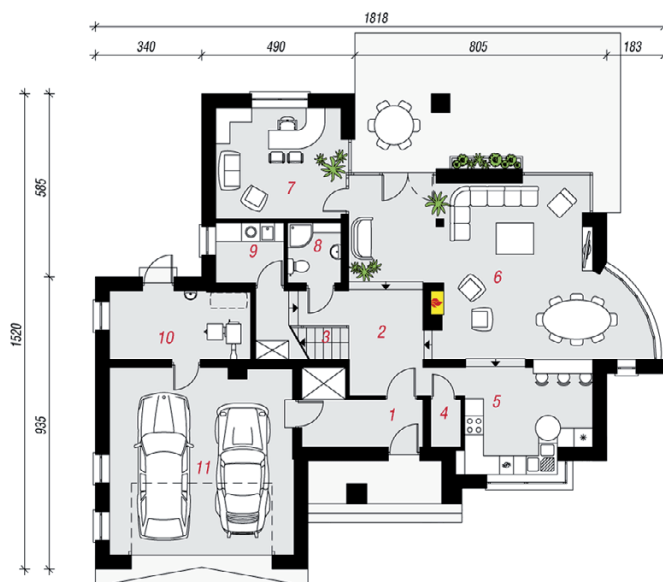
EP = 88 EU_{CO} = 38 [kWh/(m²·rok)]

Projekt zgodny z NOWYMI
Warunkami Technicznymi 2017 r.

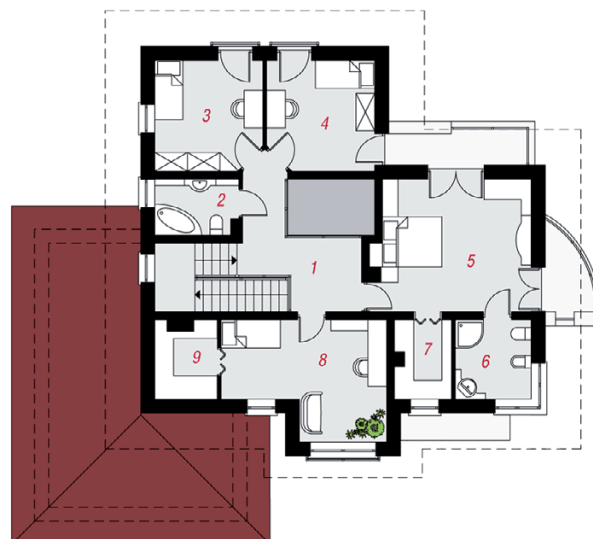
Technologia i konstrukcja

ściany zewn.: pustak ceramiczny Porotherm 25 cm + styropian Termo Organika 20 cm + tynk; **strop:** płyta żelbetonowa; **schody:** żelbetowe, dwubiegowe; **dach:** czterospadowy, nachylenie 22 st., więźba drewniana, dachówka ceramiczna; **kocioł:** na paliwo stałe + alternatywnie gazowy; **brama garażowa:** HÖRMANN

Do tego projektu możesz wprowadzić zmiany, na które wyrazimy bezpłatną zgodę. Więcej na www.archon.pl



PARTER



PIĘTRO

Opis pomieszczeń:

Parter (m ²)	142,41	(142,97)
1. Wiatrołap	7,07	
2. Hol	11,45	(12,01)
3. Schody	3,19	
4. Spiżarnia	1,38	
5. Kuchnia	14,07	
6. Salon + Jadalnia	40,11	
7. Pokój	13,90	
8. Łazienka	3,14	
9. Pralnia	4,05	
10. Kotłownia	9,58	
11. Garaż	34,47	

Piętro (m²)

Piętro (m ²)	95,66
1. Hol i schody	15,39
2. Łazienka	4,54
3. Pokój	11,68
4. Pokój	11,70
5. Pokój	20,58
6. Łazienka	5,98
7. Garderoba	4,30
8. Pokój	16,92
9. Garderoba	4,57

Zobacz projekty dodatkowych
instalacji do projektu na
www.archon.pl