



Dom pod liczi 2 ver.2

149,74 m² + kotłownia 6,39 m²
+ garaż 18,27 m²

Dom jednorodzinny
5 pokoi, kuchnia, spiżarnia, 2 łazienki, kotłownia, pralnia, garderoby, pomieszczenie gospodarcze

min. wymiary działki: 22,00 x 18,70 m

powierzchnia podłóg: (195,99) m²
powierzchnia zabudowy: 131,98 m²
powierzchnia dachu: 218,40 m²
kubatura: 852,58 m³
wysokość budynku: 8,62 m
wysokość kondygnacji: 2,70 m

Technologia i konstrukcja

ściany zewn.: cegła wapienno-piaskowa SILKA 24 cm + styropian Termo Organika 20 cm + tynk;
strop: płyta żelbetowa; **schody:** żelbetowe, dwubiegowe; **dach:** dwuspadowy, nachylenie 40 st., więźba drewniana, dachówka ceramiczna;
kocioł: gazowy, możliwość zamiany na paliwo stałe po adaptacji; **brama garażowa:** HÖRMANN

Do tego projektu możesz wprowadzić zmiany, na które wyrazimy bezpłatną zgodę. Więcej na www.archon.pl

Dodatkowe informacje oraz zdjęcia z realizacji na www.archon.pl

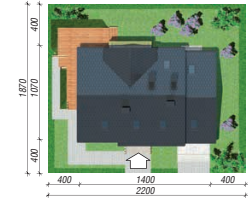
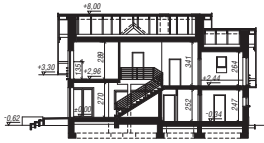


elevacja wejściowa

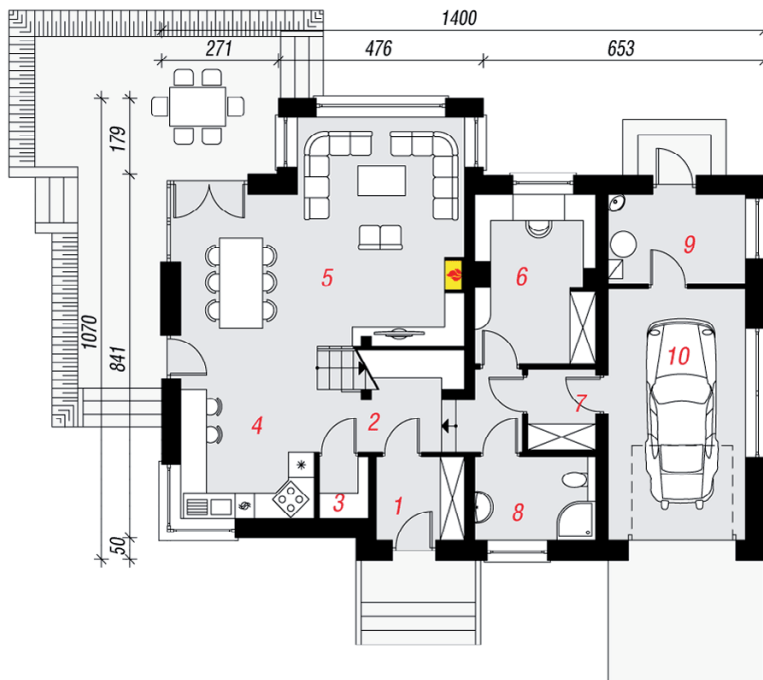
elevacja boczna

elevacja boczna

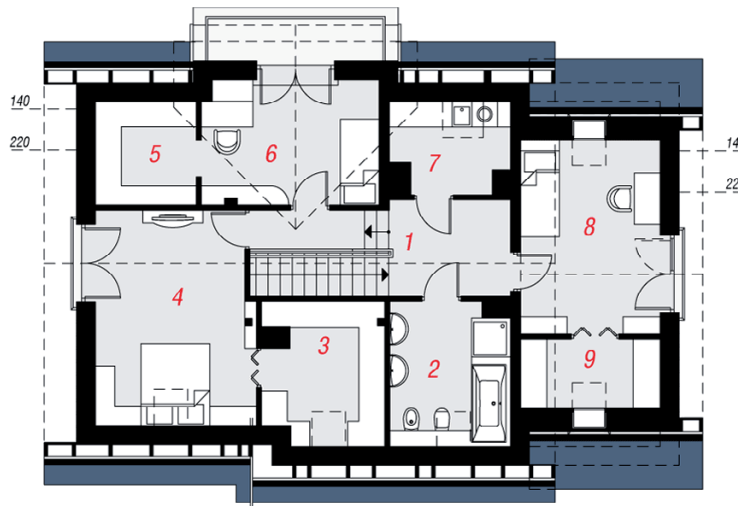
elevacja ogrodowa



PARTER



PODDASZE



Opis pomieszczeń:

Parter (m ²)	97,89	(100,27)
1. Wiatrołap	3,80	
2. Hol	7,50	(9,88)
3. Spiżarnia	1,53	
4. Kuchnia	9,12	
5. Salon + Jadalnia	32,86	
6. Pokój	10,36	
7. Pom. gospodarcze	2,82	
8. Łazienka	5,24	
9. Kotłownia	6,39	
10. Garaż	18,27	

Poddasze (m ²)	76,51	(95,72)
1. Hol i schody	12,90	(12,90)
2. Łazienka	7,61	(8,98)
3. Garderoba	5,83	(8,69)
4. Pokój	15,43	(17,78)
5. Garderoba	3,99	(5,45)
6. Pokój	11,38	(11,59)
7. Pralnia	4,60	(5,28)
8. Pokój	12,04	(17,18)
9. Garderoba	2,73	(7,87)

Zobacz dostępne wersje oraz projekty dodatkowych instalacji do projektu na www.archon.pl