



Dom w cyklamenach 2 (R2)

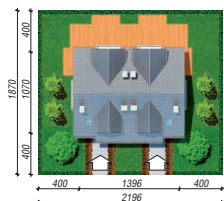
173,42 m² + kotłownia 6,30 m²

Dom dwurodzinny
(jednorodzinny dwulokalowy)

min. wymiary działki: 21,96 x 18,70 m
po adaptacji:* 21,06 x 18,20 m

*Likwidacja wykuszy.

powierzchnia podłóg: (195,32) m²
powierzchnia zabudowy: 134,92 m²
powierzchnia dachu: 232,54 m²
kubatura: 883,00 m³
wysokość budynku: 8,07 m
wysokość kondygnacji: 2,70 m



archon
PROJEKTY DOMÓW

Dodatkowe informacje oraz zdjęcia z realizacji na www.archon.pl



elevacja wejściowa

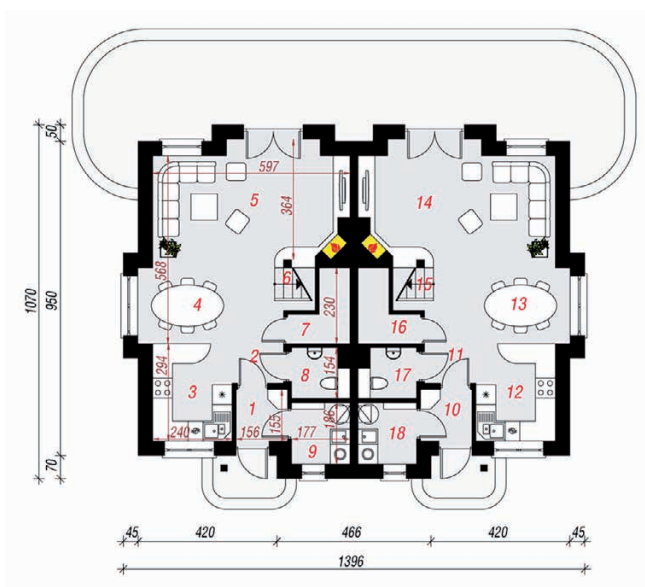
elevacja boczna

elevacja ogrodowa

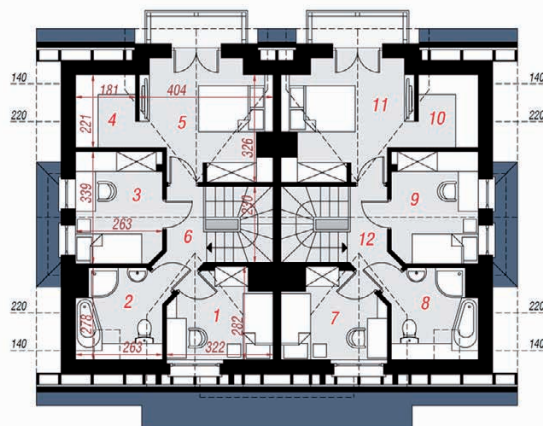
elevacja boczna



PARTER



PODDASZE



Stylizacja



Technologia i konstrukcja

ściany zewn.: cegła wapienno-piaskowa SILKA 24 cm + styropian Termo Organika 20 cm + tynk; **strop:** płyta żelbetowa; **schody:** żelbetowe, zabiegowe; **dach:** dwuspadowy, nachylenie 35 st., więźba drewniana, dachówka ceramiczna; **kocioł:** gazowy

Do tego projektu możesz wprowadzić zmiany, na które wyrazimy bezpłatną zgodę. Więcej na www.archon.pl

Opis pomieszczeń:

Parter (m²) 104,98 (109,04)

1. Wiatrołap	2,31
2. Hol	1,84
3. Kuchnia	6,92
4. Jadalnia	10,05
5. Salon	20,48
6. Schody	4,57
7. Schowek	0,80 (2,83)
8. Toaleta	2,37
9. Kotłownia	3,15
10. Wiatrołap	2,31
11. Hol	1,84
12. Kuchnia	6,92
13. Jadalnia	10,05
14. Salon	20,48
15. Schody	4,57
16. Schowek	0,80 (2,83)
17. Toaleta	2,37
18. Kotłownia	3,15

Poddasze (m²) 74,74 (86,28)

1. Pokój	6,32 (7,54)
2. Łazienka	4,59 (6,71)
3. Pokój	8,54 (8,54)
4. Garderoba	2,40 (3,86)
5. Pokój	12,06 (13,03)
6. Przedpokój	3,46 (3,46)
7. Pokój	6,32 (7,54)
8. Łazienka	4,59 (6,71)
9. Pokój	8,54 (8,54)
10. Garderoba	2,40 (3,86)
11. Pokój	12,06 (13,03)
12. Przedpokój	3,46 (3,46)

Zobacz dostępne wersje oraz projekty dodatkowych instalacji do projektu na www.archon.pl