

# Dom w bergamotkach (G2P) ver.2

PEŁNOBRANŻOWE ODBICIE LUSTRZANE

Dom jednorodzinny z poddaszem użytkowym 6 pokoi, 1 kuchnia, 3 łazienki, kotłownia, pralnia, garderoby, pomieszczenie gospodarcze, garaż, piwnica

**powierzchnia domu:** 166,57 m<sup>2</sup>  
(bez garażu, piwnicy)

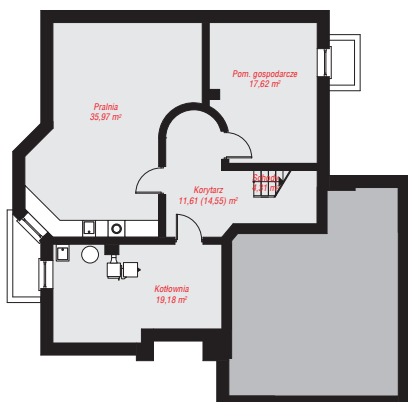
**powierzchnia garażu:** 34,72 m<sup>2</sup>  
**powierzchnia piwnicy:** 88,69 m<sup>2</sup>

**powierzchnia zabudowy:** 163,81 m<sup>2</sup>  
**powierzchnia podłóg:** 339,19 m<sup>2</sup>  
**kubatura:** 1 300,30 m<sup>3</sup>  
**wysokość budynku:** 8,54 m  
**powierzchnia dachu:** 271,30 m<sup>2</sup>

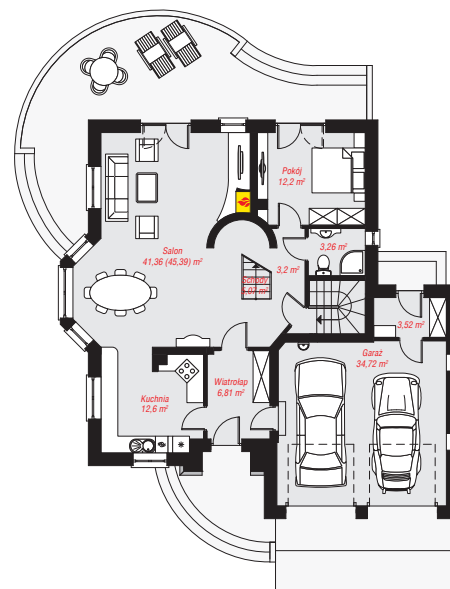
**min. wymiary działki:** 22,21 x 22,21 m  
**po adaptacji\*:** 20,21 x 22,21 m  
(Likwidacja wykusza, likwidacja okien w garażu oraz modyfikacja okien dachowych na bocznej połaci w pomieszczeniach nad garażem.)

## Technologia i konstrukcja

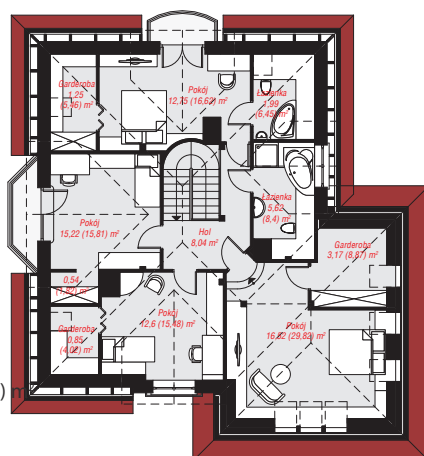
**ściany:** pustak ceramiczny Porotherm 25 cm, styropian Termo Organika 20 cm, tynk; **strop:** płyta żelbetowa; **ścianka kolankowa:** 85 cm; **dach:** czterospadowy, nachylenie 38 st., więźba drewniana, dachówka ceramiczna, okno dachowe 3; **kocioł:** na paliwo stałe + alternatywnie gazowy



**PIWNICA:** 88,69 (91,63) m<sup>2</sup>



**PARTER:** 122,74 (126,77) m<sup>2</sup>



**PODDASZE:** 78,55 (120,79) m<sup>2</sup>



Do projektu możesz wprowadzić zmiany, na które wyrazimy bezpłatną zgodę.

Zobacz dostępne wersje projektu, wizualizacje wnętrz i zdjęcia z realizacji na [www.archon.pl](http://www.archon.pl)