



Dom w kalateach 2 (P) ver.2

157,56 m² + garaż 36,26 m²
+ piwnica 85,79 m²
+ strych 5,05 m²

Dom jednorodzinny
5 pokoi, kuchnia, spiżarka, jadalnia, 2 łazienki,
kotłownia, pralnia, garderoby, pomieszczenie
gospodarcze, strych

min. wymiary działki: 22,92 x 21,92 m
po adaptacji:* 21,32 x 21,92 m

*Likwidacja wykusa, likwidacja okna oraz drzwi w ścianie
bocznej garażu, przesunięcie okien połaciowych.

powierzchnia podłóg: (328,72) m²
powierzchnia zabudowy: 165,15 m²
powierzchnia dachu: 263,20 m²
kubatura: 1260,31 m³
wysokość budynku: 8,40 m
wysokość kondygnacji: 2,73 m

EU_{co} = 30 [kWh/(m²·rok)]
EP (paliwo stałe) = 63 EP (gaz) = 62 EP (pellet) = 17

Zgodny z przepisami 2017 r.

Technologia i konstrukcja

ściany zewn.: pustak ceramiczny Porotherm 25 cm + styropian Termo Organika 20 cm + tynk; **strop:** płyta żelbetowa; **schody:** żelbetowe, zabiegowe; **dach:** czterospadowy, nachylenie 38 st., więźba drewniana, dachówka ceramiczna; **kocioł:** na paliwo stałe + alternatywnie gazowy; **brama garażowa:** HÖRMANN

Do tego projektu możesz wprowadzić zmiany, na które wyrazimy bezpłatną zgodę. Więcej na www.archon.pl



Dodatkowe informacje oraz zdjęcia z realizacji na www.archon.pl

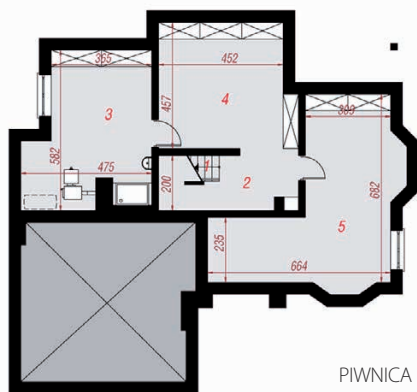


elevacja wejściowa

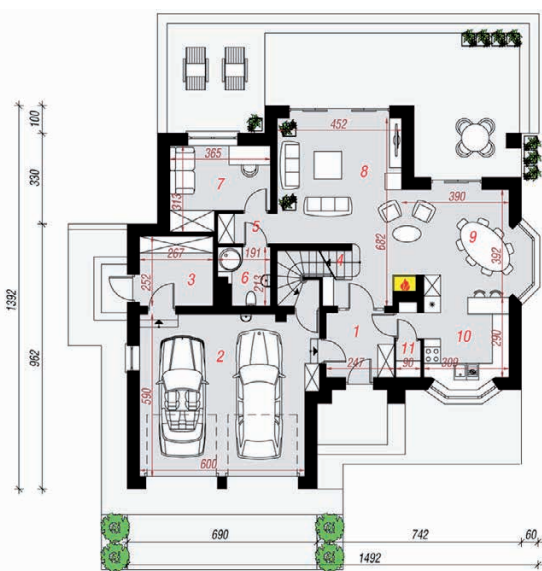
elevacja boczna

elevacja ogrodowa

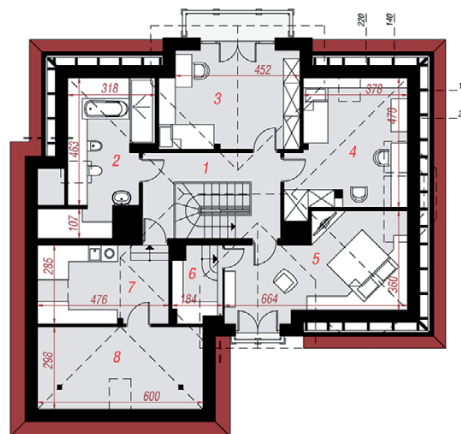
elevacja boczna



PIWNICA



PARTER



PODDASZE

Opis pomieszczeń:

| Piwnica (m ²) | 85,79 | (88,11) |
|---------------------------|-------|---------|
| 1. Schody | 3,47 | |
| 2. Hol | 7,58 | (9,90) |
| 3. Kotłownia | 22,53 | |
| 4. Pom. gospodarcze | 21,38 | |
| 5. Pom. gospodarcze | 30,83 | |

Parter (m²)

| | | |
|---------------------|-------|--|
| 1. Wiatrołap | 5,61 | |
| 2. Garaż | 36,26 | |
| 3. Pom. gospodarcze | 6,52 | |
| 4. Schody | 5,03 | |
| 5. Korytarz | 2,29 | |
| 6. Łazienka | 3,40 | |
| 7. Pokój | 9,57 | |
| 8. Salon | 27,89 | |
| 9. Jadalnia | 13,10 | |
| 10. Kuchnia | 10,69 | |
| 11. Spiżarnia | 1,12 | |

Poddasze (m²)

| | | |
|--------------|-------|---------|
| 1. Korytarz | 10,57 | (10,57) |
| 2. Łazienka | 7,44 | (15,84) |
| 3. Pokój | 15,87 | (17,39) |
| 4. Pokój | 12,16 | (19,17) |
| 5. Pokój | 14,44 | (20,74) |
| 6. Garderoba | 3,23 | (4,68) |
| 7. Pralnia | 8,63 | (13,22) |
| 8. Strych | 5,05 | (17,52) |



Zobacz dostępne wersje oraz projekty dodatkowych instalacji do projektu na www.archon.pl