

Dom w nerinach 2

PEŁNOBRANŻOWE ODBICIE LUSTRZANE

Dom jednorodzinny parterowy
4 pokoje, 1 kuchnia, 1 łazienka, spiżarka, toaleta,
kotłownia, garderoby, antresola, garaż, strych

powierzchnia domu: 99,37 m²
(bez kotłowni, garażu, strychu)

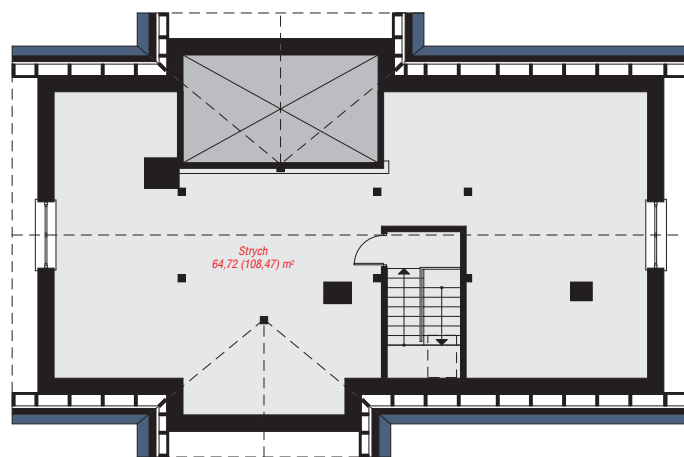
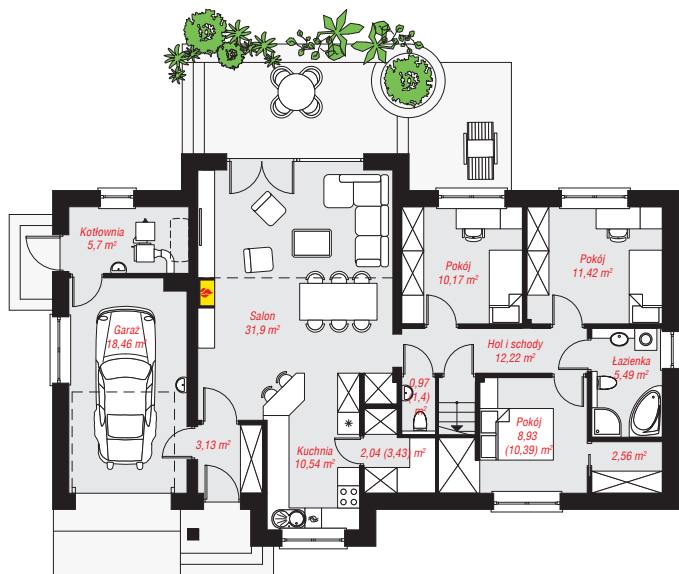
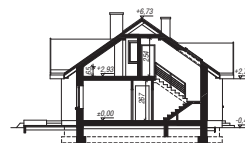
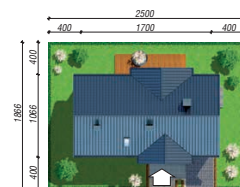
powierzchnia garażu: 18,46 m²
powierzchnia strychu: 64,72 m²
powierzchnia kotłowni: 5,70 m²

powierzchnia zabudowy: 159,79 m²
powierzchnia podłóg: 235,28 m²
kubatura: 905,52 m³
wysokość budynku: 7,20 m
powierzchnia dachu: 244,20 m²

min. wymiary działki: 18,66 x 25,00 m
po adaptacji*: 23,00 x 16,66 m
(Likwidacja okien w ścianach bocznych, likwidacja wykuszny)

Technologia i konstrukcja

ściany: bloczek z betonu komórkowego YTONG 24 cm, styropian Termo Organika 20 cm, tynk; **strop:** płyta żelbetowa; **ścianka kolankowa:** 65 cm; **dach:** dwuspadowy, nachylenie 35 st., więźba drewniana, dachówka ceramiczna, okno dachowe 3; **kocioł:** na paliwo stałe + alternatywnie gazowy



PARTER: 123,53 (126,81) m²

STRYCH OCIEPLONY (PODDASZE DO ADAPTACJI):
64,72 (108,47) m²



Do projektu możesz wprowadzić zmiany,
na które wyrazimy bezpłatną zgodę.

Zobacz dostępne wersje projektu,
wizualizacje wnętrz i zdjęcia z realizacji
na www.archon.pl