



# Dom w amarylisach 3 (G2)

PEŁNOBRANŻOWE ODBICIE LUSTRZANE

111,51 m<sup>2</sup> + kotłownia 4,15 m<sup>2</sup> + garaż 35,76 m<sup>2</sup>

Dom jednorodzinny  
5 pokoi, kuchnia, 2 łazienki, kotłownia, garderoby

min. wymiary działki: 25,12 x 16,92 m  
po adaptacji:\* 24,12 x 16,12 m

\*Likwidacja okna w ścianie bocznej garażu.  
Modyfikacja jaskółek oraz przeprojektowanie schodów.

powierzchnia podłóg: (166,74) m<sup>2</sup>  
powierzchnia zabudowy: 134,54 m<sup>2</sup>  
powierzchnia dachu: 150,81 m<sup>2</sup>  
kubatura: 788,01 m<sup>3</sup>  
wysokość budynku: 8,30 m  
wysokość kondygnacji: 2,70 m

Dodatkowe informacje oraz zdjęcia z realizacji na [www.archon.pl](http://www.archon.pl)



elevacja wejściowa



elevacja boczna



elevacja ogrodowa



elevacja boczna

EP<sub>(gaz)</sub> = 86 EU<sub>CO</sub> = 43 [kWh/(m<sup>2</sup>·rok)]

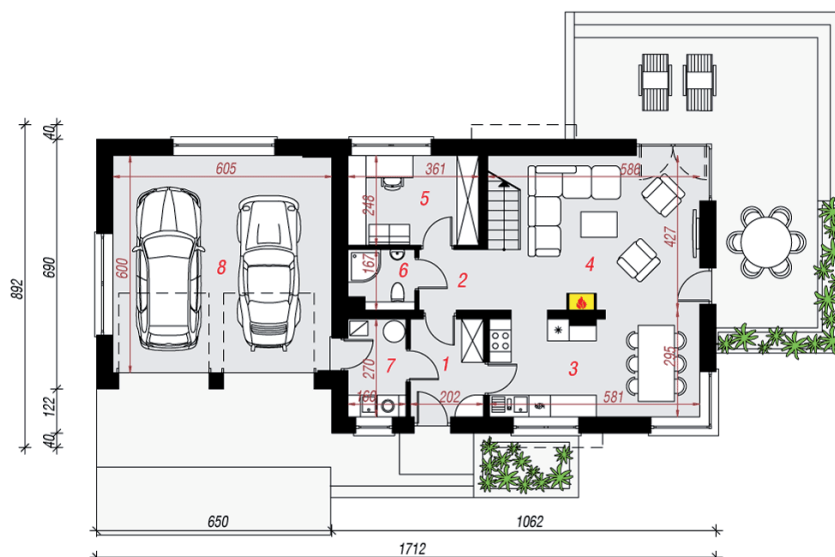
Zgodny z NOWYMI PRZEPISAMI 2017 r.

## Technologia i konstrukcja

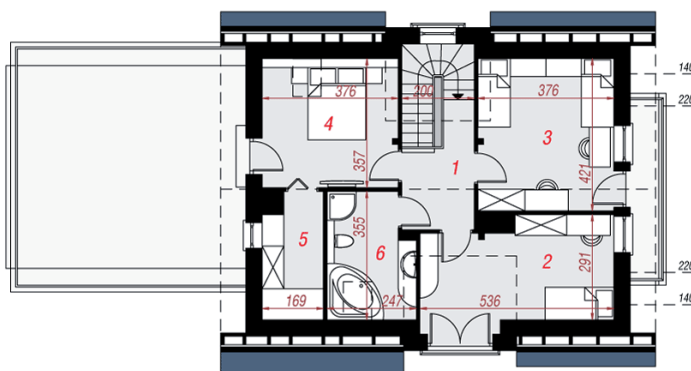
ściany zewn.: pustak ceramiczny Porotherm 25 cm + styropian Termo Organika 20 cm + tynk; strop: płyta żelbetowa; schody: żelbetowe, zabiegowe; dach: dwuspadowy, nachylenie 42 st., więźba drewniana, blacha; kocioł: gazowy; brama garażowa: HÖRMANN

Do tego projektu możesz wprowadzić zmiany, na które wyrazimy bezpłatną zgodę. Więcej na [www.archon.pl](http://www.archon.pl)

PARTER



PODDASZE



## Opis pomieszczeń:

Parter (m <sup>2</sup> )	97,52	(100,07)
1. Wiatrołap	5,27	
2. Hol	3,06	
3. Kuchnia i jadalnia	15,95	
4. Salon	21,86	(24,41)
5. Pokój	8,71	
6. Łazienka	2,76	
7. Kotłownia	4,15	
8. Garaż	35,76	

Poddasze (m <sup>2</sup> )	53,90	(66,67)
1. Hol i schody	9,59	(9,98)
2. Pokój	12,14	(14,78)
3. Pokój	12,37	(15,51)
4. Pokój	9,99	(13,13)
5. Garderoba	4,01	(5,41)
6. Łazienka	5,80	(7,86)

Stylizacja



Zobacz dostępne wersje oraz projekty dodatkowych instalacji do projektu na [www.archon.pl](http://www.archon.pl)