

Dom w nagietkach 4

Dom jednorodzinny z poddaszem użytkowym
7 pokoi, 1 kuchnia, 1 łazienka, spiżarka, toaleta,
kotłownia, pralnia, garderoby, garaż

powierzchnia domu: 169,46 m²
(bez kotłowni, garażu)

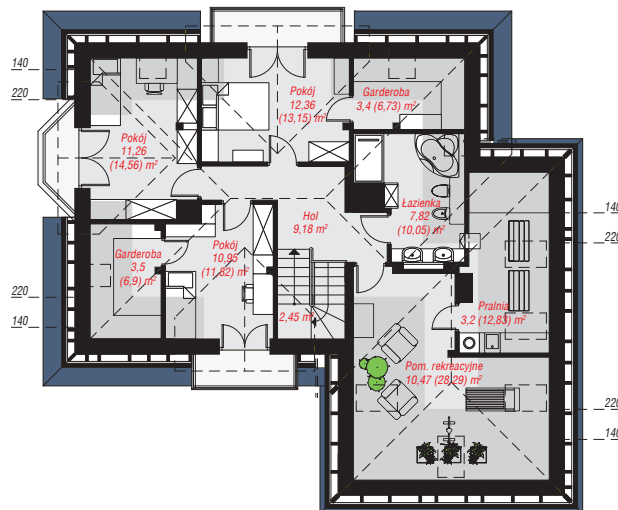
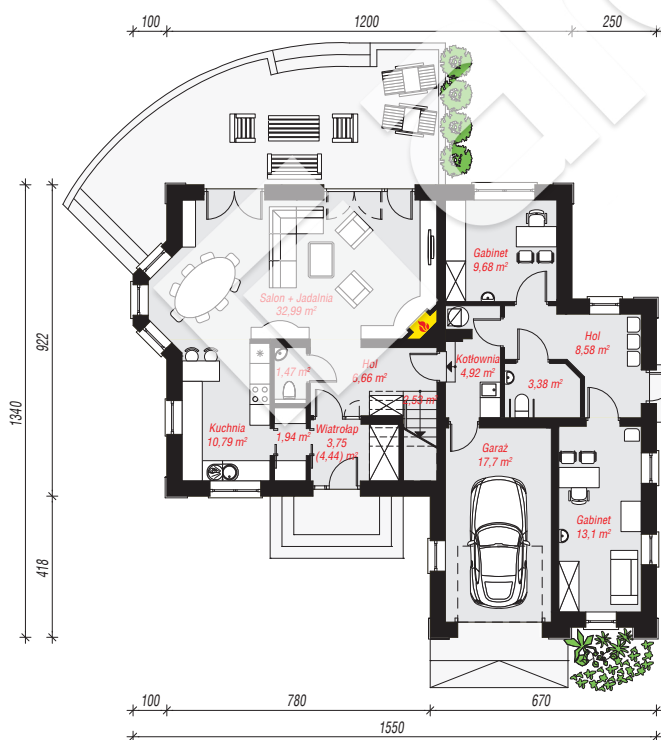
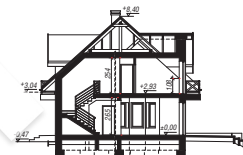
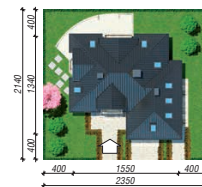
powierzchnia garażu: 17,70 m²
powierzchnia kotłowni: 4,92 m²

powierzchnia zabudowy: 156,89 m²
powierzchnia podłóg: 234,14 m²
kubatura: 962,48 m³
wysokość budynku: 8,87 m
powierzchnia dachu: 268,30 m²

min. wymiary działki: 21,40 x 23,50 m
po adaptacji*: 22,50 x 21,40 m
(Likwidacja wykusza.)

Technologia i konstrukcja

ściany: pustak ceramiczny Porotherm 25 cm, stropian Termo Organika 20 cm, tynk; **strop:** płyta żelbetowa;
ścianka kolankowa: 108 cm; **dach:** czterospadowy, nachylenie 42 st., więźba drewniana, dachówka ceramiczna; **kocioł:** gazowy



PARTER: 117,49 (118,18) m²

PODDASZE: 74,59 (115,96) m²



Do projektu możesz wprowadzić zmiany,
na które wyrazimy bezpłatną zgodę.

Zobacz dostępne wersje projektu,
wizualizacje wnętrz i zdjęcia z realizacji
na www.archon.pl