

Dom dwurodzinny do zabudowy szeregowej
piętro
6 pokoi, 2 łazienki, garderoby, pomieszczenie gospodarcze, strych

powierzchnia domu: 171,32 m²
(bez strychu)

powierzchnia strychu: 43,57 m²

powierzchnia zabudowy: 110,64 m²

powierzchnia podłóg: 263,14 m²

kubatura: 932,37 m³

wysokość budynku: 10,12 m

powierzchnia dachu: 139,05 m²

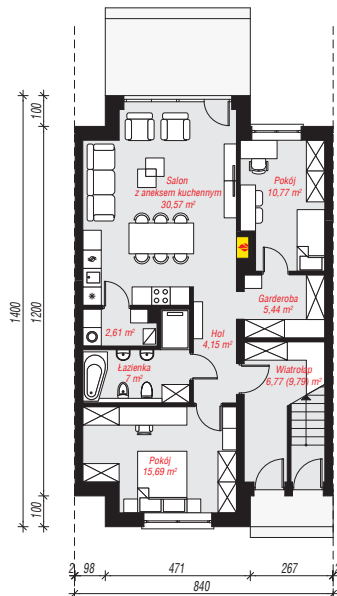
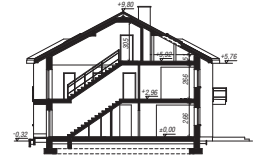
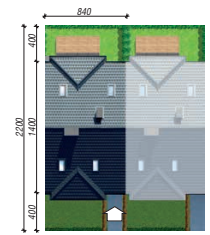
min. wymiary działki: 22,00 x 8,40 m

po adaptacji*: 8,40 x 20,00 m

(Likwidacja wykuszy.)

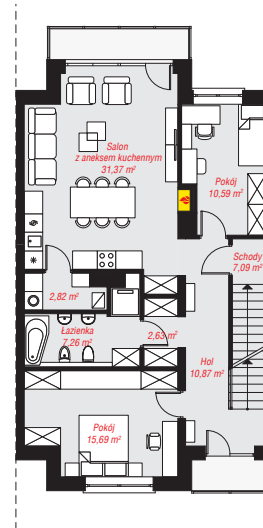
Technologia i konstrukcja

ściany: pustak ceramiczny Porotherm 25 cm, styropian Termo Organika 20 cm, tynk; **strop:** płyta żelbetowa; **ścianka kolankowa:** 51 cm; **dach:** dwuspadowy, nachylenie 28 st., więźba drewniana, dachówka ceramiczna, okno dachowe 3; **kocioł:** gazowy



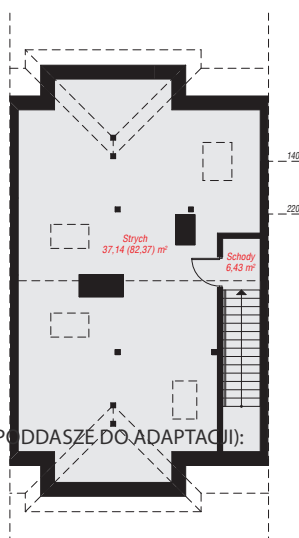
PARTER:

83,00 (86,02) m²



PIĘTRO:

88,32 (0,00) m²



STRYCH OCIEPLONY (PODDASZÉ DO ADAPTACJI):
43,57 (88,80) m²



Do projektu możesz wprowadzić zmiany, na które wyrazimy bezpłatną zgodę.

Zobacz dostępne wersje projektu, wizualizacje wnętrz i zdjęcia z realizacji na www.archon.pl