

Willa Julia 6 (S)

PEŁNOBRANŻOWE ODBICIE LUSTRZANE

Dom dwurzędny do zabudowy szeregowej
piętro

6 pokoi, 2 łazienki, garderoby, pomieszczenie
gospodarcze, strych

powierzchnia domu: 171,32 m²
(bez strychu)

powierzchnia strychu: 43,57 m²

powierzchnia zabudowy: 110,64 m²

powierzchnia podłóg: 263,14 m²

kubatura: 932,37 m³

wysokość budynku: 10,12 m

powierzchnia dachu: 139,05 m²

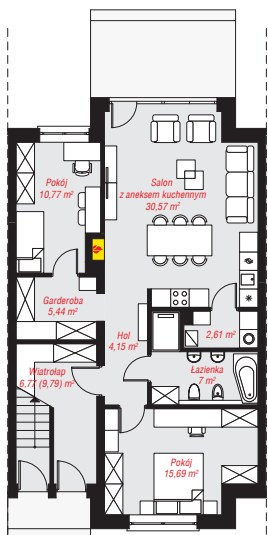
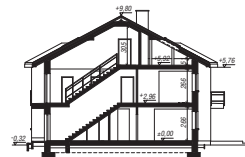
min. wymiary działki: 22,00 x 8,40 m

po adaptacji*: 8,40 x 20,00 m

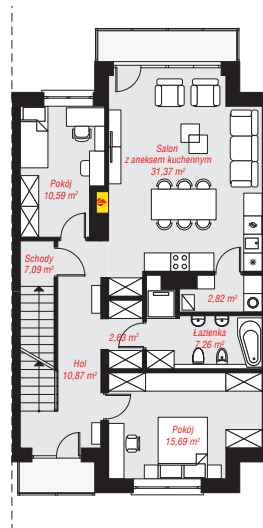
(Likwidacja wykuszy.)

Technologia i konstrukcja

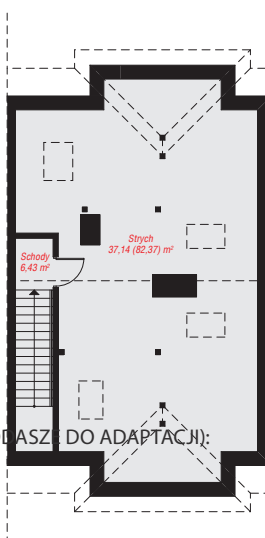
ściany: pustak ceramiczny Porotherm 25 cm, stropian
Termo Organika 20 cm, tynk; **strop:** płyta żelbetowa;
ścianka kolankowa: 51 cm; **dach:** dwuspadowy,
nachylenie 28 st., więźba drewniana, dachówka
ceramiczna, okno dachowe 3; **kocioł:** gazowy



PARTER: 83,00 (86,02) m²



PIĘTRO: 88,32 (0,00) m²



STRYCH OCIEPLONY (PODŁASZ DO ADAPTACJI):
43,57 (88,80) m²



Do projektu możesz wprowadzić zmiany,
na które wyrazimy bezpłatną zgodę.

Zobacz dostępne wersje projektu,
wizualizacje wnętrz i zdjęcia z realizacji
na www.archon.pl