



# Dom w sagowcach (P) ver.2

190,49 m<sup>2</sup> + piwnica 66,77 m<sup>2</sup>

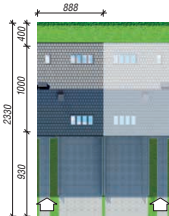
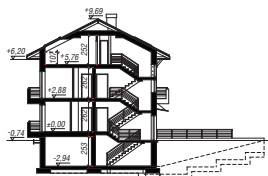
Dom dwurodzinny do zabudowy szeregowej

min. wymiary działki: 8,88 x 23,30 m  
po adaptacji:\* 8,88 x 18,00 m

\*Nie uwzględnia podjazdu do garażu.

powierzchnia podłóg: (282,12) m<sup>2</sup>  
powierzchnia zabudowy: 89,16 m<sup>2</sup>  
powierzchnia dachu: 121,60 m<sup>2</sup>  
kubatura: 1021,39 m<sup>3</sup>  
wysokość budynku: 10,43 m  
wysokość kondygnacji: 2,64 m

EP = 99 EU<sub>co</sub> = 38 [KWh/(m<sup>2</sup>·rok)]



Dodatkowe informacje oraz zdjęcia z realizacji na [www.archon.pl](http://www.archon.pl)



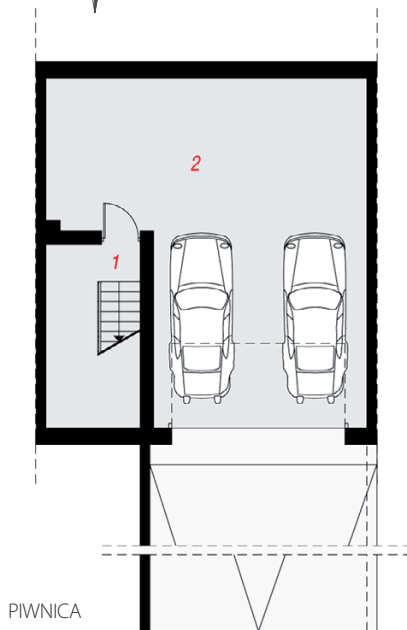
elevacja wejściowa

elevacja ogrodowa

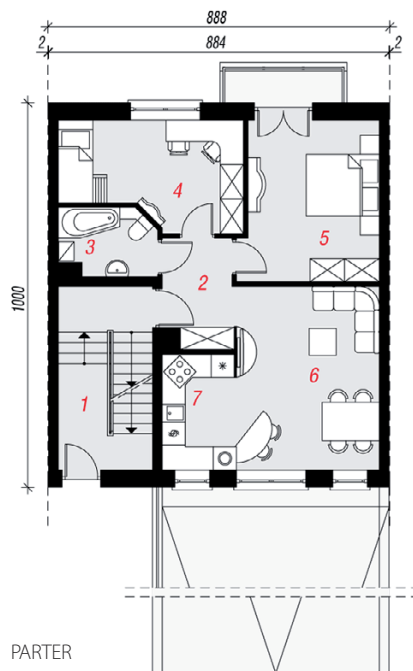
## Technologia i konstrukcja

**ściany zewn.:** pustak ceramiczny Porotherm 25 cm + styropian Termo Organika 20 cm + tynk; **strop:** płyta żelbetowa; **schody:** żelbetowe, dwubiegowe; **dach:** dwuspadowy, nachylenie 27 st., więźba drewniana, dachówka ceramiczna; **kocioł:** gazowy; **brama garażowa:** HÖRMANN

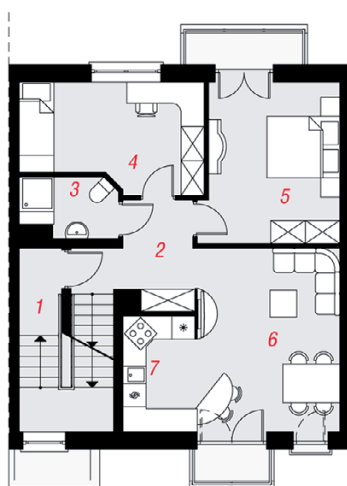
Do tego projektu możesz wprowadzić zmiany, na które wyrazimy bezpłatną zgodę. Więcej na [www.archon.pl](http://www.archon.pl)



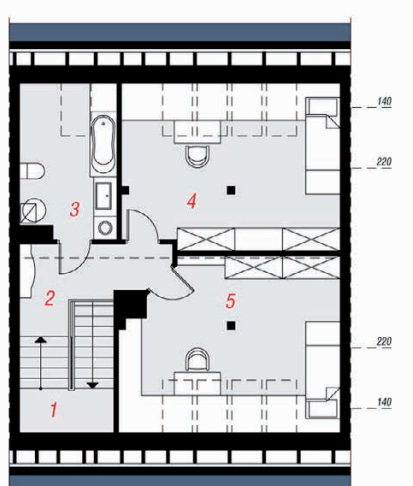
PIWNICA



PARTER



PIĘTRO



PODDASZE

## Opis pomieszczeń:

Piwnica (m <sup>2</sup> )	66,77	(72,15)
1. Klatka schodowa	6,04	(11,42)
2. Garaż	60,73	

Parter (m <sup>2</sup> )	69,84
1. Klatka schodowa	11,42
2. Hol	4,91
3. Łazienka	4,08
4. Pokój	11,94
5. Pokój	14,35
6. Salon	17,52
7. Kuchnia	5,62

Pietro (m <sup>2</sup> )	68,54
1. Klatka schodowa	9,12
2. Hol	6,54
3. Łazienka	3,57
4. Pokój	12,37
5. Pokój	13,87
6. Salon	17,40
7. Kuchnia	5,67

Poddasze (m <sup>2</sup> )	52,11	(71,59)
1. Schody	7,14	(7,14)
2. Hol	6,31	(6,31)
3. Łazienka	6,22	(9,71)
4. Pokój	16,05	(24,00)
5. Pokój	16,39	(24,43)

Zobacz dostępne wersje oraz projekty dodatkowych instalacji do projektu na [www.archon.pl](http://www.archon.pl)