



Dom w sagowcach (P) ver.2

PEŁNOBRANŻOWE ODBICIE LUSTRZANE

190,49 m² + piwnica 66,77 m²

Dom dwurodzinny do zabudowy szeregowej

min. wymiary działki: 8,88 x 23,30 m
po adaptacji:* 8,88 x 18,00 m

*Nie uwzględnia podjazdu do garażu.

powierzchnia podłóg: (282,12) m²
powierzchnia zabudowy: 89,16 m²
powierzchnia dachu: 121,60 m²
kubatura: 1021,39 m³
wysokość budynku: 10,43 m
wysokość kondygnacji: 2,64 m

EP = 99 EU_{CO2} = 38 [KWh/(m²·rok)]

Dodatkowe informacje oraz zdjęcia z realizacji na www.archon.pl



elevacja wejściowa

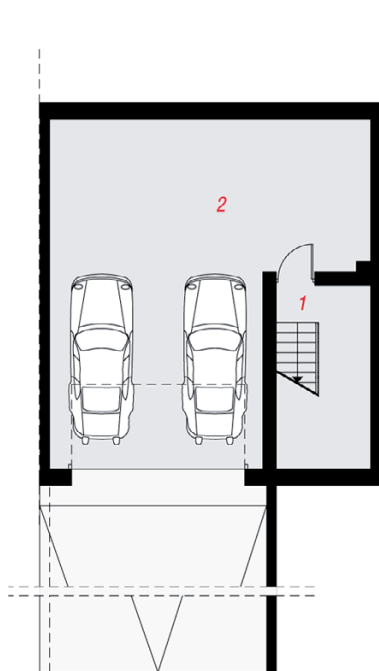


elevacja ogrodowa

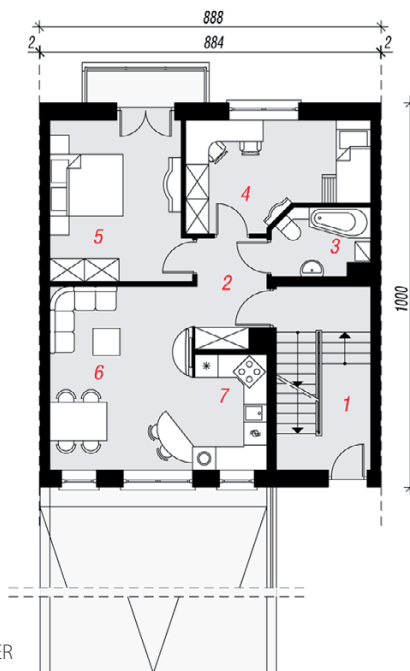
Technologia i konstrukcja

ściany zewn.: pustak ceramiczny Porotherm 25 cm + styropian Termo Organika 20 cm + tynk; **strop:** płyta żelbetowa; **schody:** żelbetowe, dwubiegowe; **dach:** dwuspadowy, nachylenie 27 st., więźba drewniana, dachówka ceramiczna; **kocioł:** gazowy; **brama garażowa:** HÖRMANN

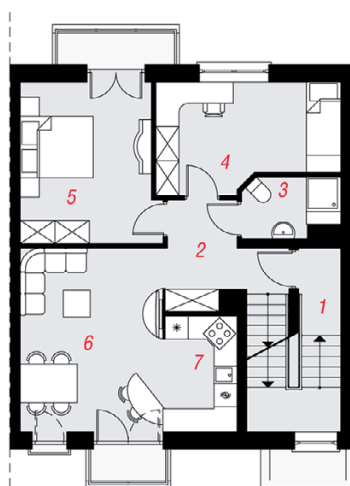
Do tego projektu możesz wprowadzić zmiany, na które wyrazimy bezpłatną zgodę. Więcej na www.archon.pl



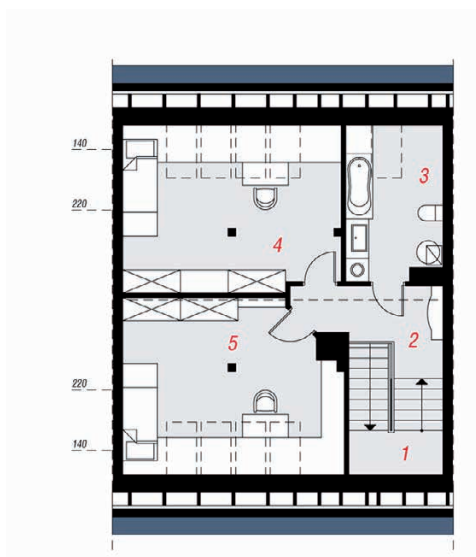
PIWNICA



PARTER



PIĘTRO



PODDASZE

Opis pomieszczeń:

Piwnica (m ²)	66,77	(72,15)
1. Klatka schodowa	6,04	(11,42)
2. Garaż	60,73	

Parter (m ²)	69,84
1. Klatka schodowa	11,42
2. Hol	4,91
3. Łazienka	4,08
4. Pokój	11,94
5. Pokój	14,35
6. Salon	17,52
7. Kuchnia	5,62

Pietro (m ²)	68,54
1. Klatka schodowa	9,12
2. Hol	6,54
3. Łazienka	3,57
4. Pokój	12,37
5. Pokój	13,87
6. Salon	17,40
7. Kuchnia	5,67

Poddasze (m ²)	52,11	(71,59)
1. Schody	7,14	(7,14)
2. Hol	6,31	(6,31)
3. Łazienka	6,22	(9,71)
4. Pokój	16,05	(24,00)
5. Pokój	16,39	(24,43)

Zobacz dostępne wersje oraz projekty dodatkowych instalacji do projektu na www.archon.pl