

Dom w bergeniach 4

Dom jednorodzinny parterowy
5 pokoi, 1 kuchnia, 2 łazienki, spiżarka, toaleta,
kotłownia, pralnia, garderoby, garaż

powierzchnia domu: 134,22 m²
(bez kotłowni, garażu)

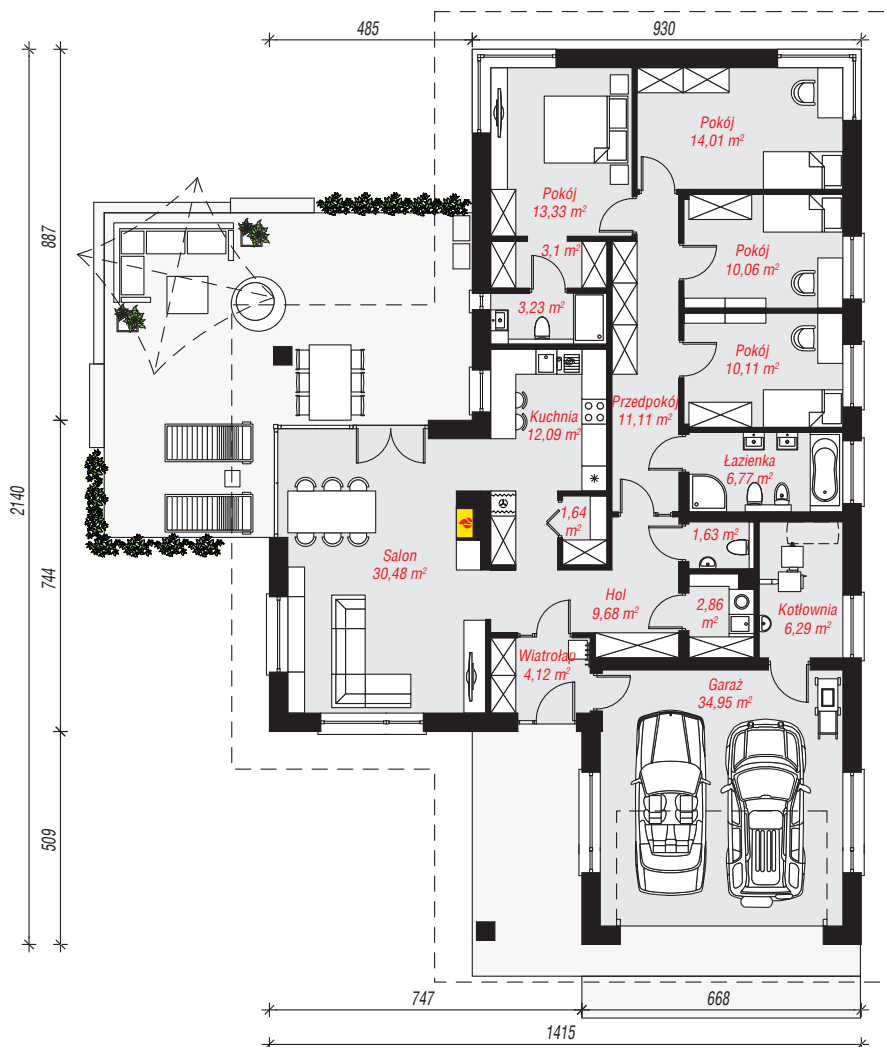
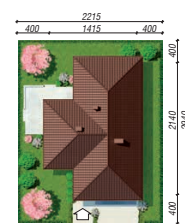
powierzchnia garażu: 34,95 m²
powierzchnia kotłowni: 6,29 m²

powierzchnia zabudowy: 245,55 m²
powierzchnia podłóg: 175,46 m²
kubatura: 1 187,85 m³
wysokość budynku: 6,08 m
powierzchnia dachu: 343,50 m²

min. wymiary działki: 29,40 x 22,15 m
po adaptacji*: 22,15 x 28,40 m
(Likwidacja okien na tylnej elewacji.)

Technologia i konstrukcja

ściany: bloczek z betonu komórkowego SOLBET 24 cm, styropian Termo Organika 20 cm, tynk; **strop:** płyta żelbetowa; **dach:** czterospadowy, nachylenie 25 st., więźba drewniana, dachówka ceramiczna; **kocioł:** na paliwo stałe + alternatywnie gazowy



PARTER: 175,46 (0,00) m²

Do projektu możesz wprowadzić zmiany,
na które wyrazimy bezpłatną zgodę.

Zobacz dostępne wersje projektu,
wizualizacje wnętrz i zdjęcia z realizacji
na www.archon.pl

