



# Dom w bergeniach 4

PEŁNOBRANŻOWE ODBICIE LUSTRZANE

134,22 m<sup>2</sup> + kotłownia 6,29 m<sup>2</sup>  
+ garaż 34,95 m<sup>2</sup>

Dom jednorodzinny  
5 pokoi, kuchnia, spiżarnia, 2 łazienki, WC,  
kotłownia, pralnia, garderoby

min. wymiary działki: 22,15 x 29,40 m  
po adaptacji:\* 22,15 x 28,40 m

\*Likwidacja okien na tylnej elewacji.

powierzchnia podłóg: (175,46) m<sup>2</sup>  
powierzchnia zabudowy: 245,55 m<sup>2</sup>  
powierzchnia dachu: 343,50 m<sup>2</sup>  
kubatura: 1187,85 m<sup>3</sup>  
wysokość budynku: 6,08 m  
wysokość kondygnacji: 2,69 m

**archon**  
PROJEKTY DOMÓW

Dodatkowe informacje oraz zdjęcia z realizacji na [www.archon.pl](http://www.archon.pl)



elewacja wejściowa



elewacja boczna



elewacja ogrodowa



elewacja boczna

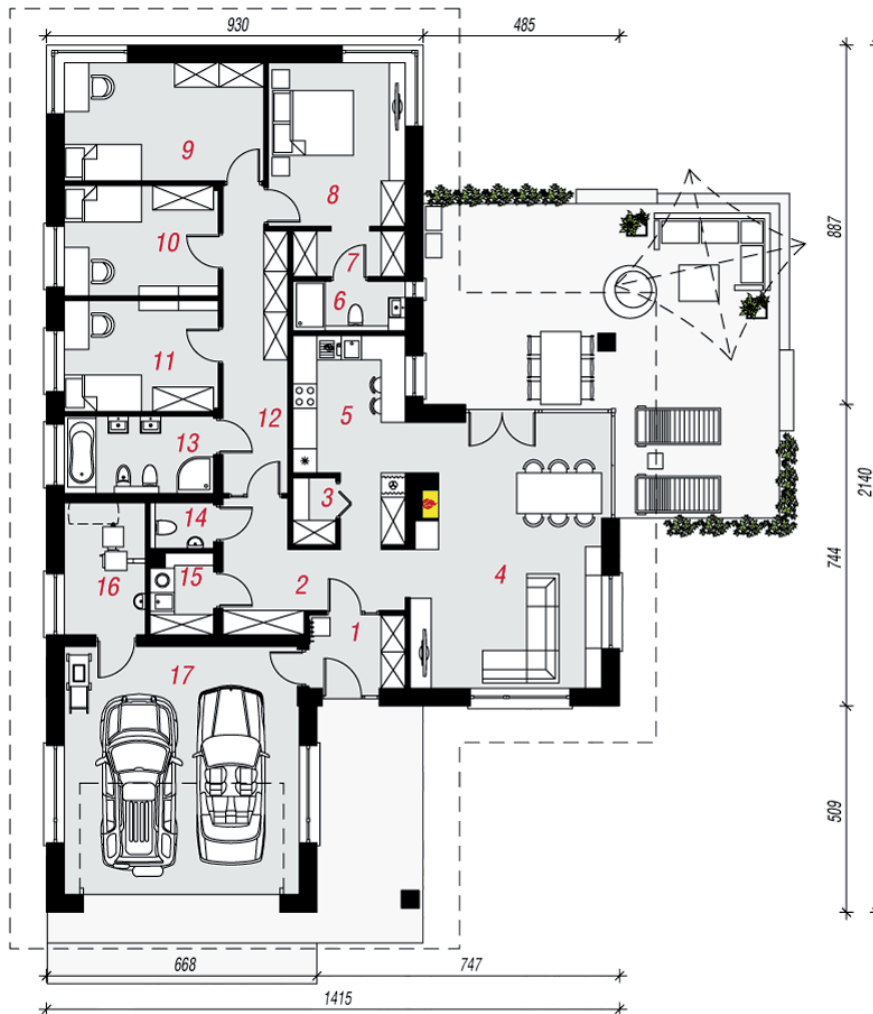
EP = 82 EU<sub>co</sub> = 39 [kWh/(m<sup>2</sup>·rok)]

Projekt zgodny z NOWYMI  
Warunkami Technicznymi 2017 r.

## Technologia i konstrukcja

**ściany zewn.:** bloczek z betonu komórkowego SOLBET 24 cm + styropian Termo Organika 20 cm + tynk; **strop:** płyta żelbetowa; **dach:** czterospadowy, nachylenie 25 st., więźba drewniana, dachówka ceramiczna; **kocioł:** na paliwo stałe + alternatywnie oazow: **brama garażowa:** HÖRMANN

Do tego projektu możesz wprowadzić zmiany, na które wyrazimy bezpłatną zgodę. Więcej na [www.archon.pl](http://www.archon.pl)



PARTER

## Opis pomieszczeń:

Parter (m <sup>2</sup> )	175,46
1. Wiatrołap	4,12
2. Hol	9,68
3. Spiżarnia	1,64
4. Salon	30,48
5. Kuchnia	12,09
6. Łazienka	3,23
7. Garderoba	3,10
8. Pokój	13,33
9. Pokój	14,01
10. Pokój	10,06
11. Pokój	10,11
12. Przedpokój	11,11
13. Łazienka	6,77
14. Toaleta	1,63
15. Pralnia	2,86
16. Kotłownia	6,29
17. Garaż	34,95

Zobacz dostępne wersje oraz projekty dodatkowych instalacji do projektu na [www.archon.pl](http://www.archon.pl)