



Dom w bodziszkach (D)

111,95 m² + kotłownia 5,72 m²

Dom jednorodzinny
5 pokoi, kuchnia, spiżarnia, łazienka, WC,
kotłownia, garderoby

min. wymiary działki: 23,10 x 18,85 m
po adaptacji:* 22,50 x 18,25 m

*Likwidacja wykusza w jadalni oraz kuchni.

powierzchnia podłóg: (117,67) m²
powierzchnia zabudowy: 156,07 m²
powierzchnia dachu: 226,20 m²
kubatura: 706,47 m³
wysokość budynku: 6,76 m
wysokość kondygnacji: 2,64 m

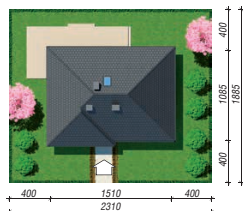
EU_{co} = 40 [kWh/(m²·rok)]
EP(paliwo stałe) = 93 EP(gaz) = 78
EP(pellet) = 29

Zgodny z NOWYMI PRZEPISAMI 2017 r. (str. 30)

Technologia i konstrukcja

ściany zewn.: pustak ceramiczny Porotherm 25 cm + styropian Termo Organika 20 cm + tynk; **strop:** drewniany; **dach:** czterospadowy, nachylenie 30 st., więźba drewniana, dachówka ceramiczna; **kocioł:** na paliwo stałe + alternatywnie gazowy

Do tego projektu możesz wprowadzić zmiany, na które wyrazimy bezpłatną zgodę. Więcej na www.archon.pl



Dodatkowe informacje oraz zdjęcia z realizacji na www.archon.pl



elevacja wejściowa



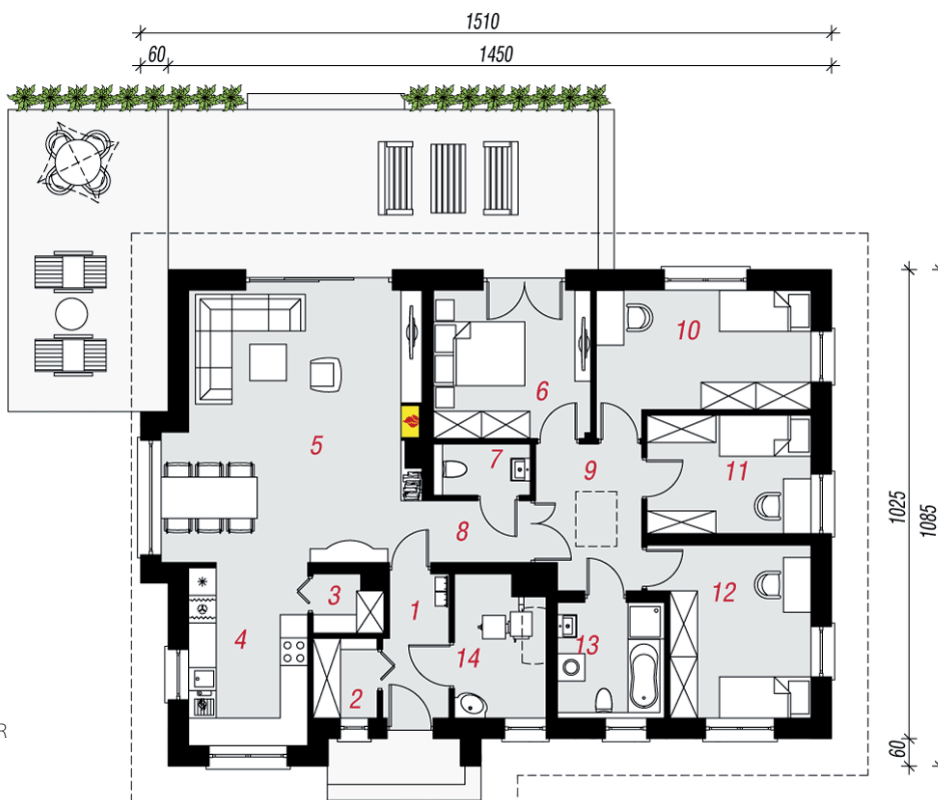
elevacja boczna



elevacja ogrodowa



elevacja boczna



Opis pomieszczeń:

Parter (m ²)	117,67
1. Wiatrołap	4,17
2. Garderoba	2,31
3. Spiżarnia	1,70
4. Kuchnia	9,91
5. Salon + Jadalnia	31,62
6. Pokój	10,86
7. Toaleta	2,24
8. Hol	3,07
9. Korytarz	6,93
10. Pokój	12,51
11. Pokój	9,06
12. Pokój	11,84
13. Łazienka	5,73
14. Kotłownia	5,72

