



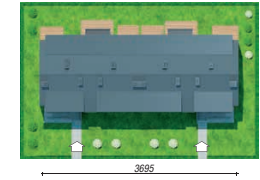
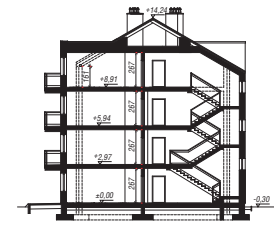
# Dom przy plantach 7

1545,54 m<sup>2</sup>

Budynek wielorodzinny

powierzchnia podłóg:	1553,62	m <sup>2</sup>
powierzchnia zabudowy:	486,15	m <sup>2</sup>
powierzchnia dachu:	564,70	m <sup>2</sup>
kubatura:	6530,26	m <sup>3</sup>
wysokość budynku:	14,54	m
wysokość kondygnacji:	2,67	m

EP < 85 [kWh/(m<sup>2</sup>·rok)] EP<sub>(paliwo stałe)</sub> = 70 EP<sub>(gaz)</sub> = 59  
 EP<sub>(pellet)</sub> = 21 EU<sub>CO+W</sub> = 31 [kWh/(m<sup>2</sup>·rok)]



Dodatkowe informacje oraz zdjęcia z realizacji na [www.archon.pl](http://www.archon.pl)



elevacja wejściowa

elevacja boczna

elevacja ogrodowa

elevacja boczna

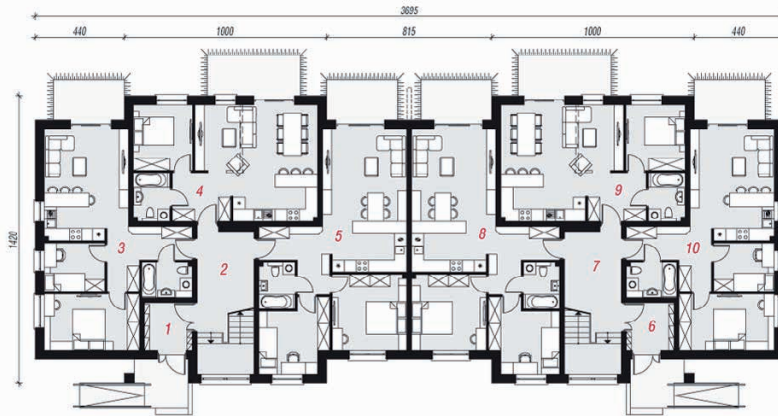
## Technologia i konstrukcja

**ściany zewn.:** pustak ceramiczny Porotherm 25 cm + styropian Termo Organika 20 cm + tynk; **strop:** płyta żelbetowa; **schody:** żelbetowe, dwubiegowe; **dach:** dwuspadowy, nachylenie 30 st.; **kocioł:** gazowy

Do tego projektu możesz wprowadzić zmiany, na które wyrazimy bezpłatną zgodę. Więcej na [www.archon.pl](http://www.archon.pl)



PARTER



PIĘTRO



PODDASZE



## Opis pomieszczeń:

<b>Parter (m<sup>2</sup>)</b>	<b>372,84</b>	<b>(378,98)</b>
1. Wiatrołap	5,29	
2. Klatka schodowa	12,12	(15,19)
3. Mieszkanie	54,53	
4. Mieszkanie	49,97	
5. Mieszkanie	64,51	
6. Wiatrołap	5,29	
7. Klatka schodowa	12,12	(15,19)
8. Mieszkanie	64,51	
9. Mieszkanie	49,97	
10. Mieszkanie	54,53	
<b>Piętro (m<sup>2</sup>)</b>	<b>390,40</b>	
1. Klatka schodowa	17,27	
2. Mieszkanie	64,16	
3. Mieszkanie	49,61	
4. Mieszkanie	64,16	
5. Klatka schodowa	17,27	
6. Mieszkanie	64,16	
7. Mieszkanie	49,61	
8. Mieszkanie	64,16	
<b>Poddasze (m<sup>2</sup>)</b>	<b>388,70</b>	<b>(390,64)</b>
1. Klatka schodowa	20,99	(20,99)
2. Mieszkanie	62,87	(63,84)
3. Kociołnia	15,76	(15,76)
4. Mieszkanie	30,01	(30,01)
5. Mieszkanie	63,84	(63,84)
6. Klatka schodowa	19,23	(19,23)
7. Mieszkanie	63,84	(63,84)
8. Mieszkanie	49,29	(49,29)
9. Mieszkanie	62,87	(63,84)

Zobacz dostępne wersje oraz projekty dodatkowych instalacji do projektu na [www.archon.pl](http://www.archon.pl)