

Dom pod świerkiem 3

PEŁNOBRANŻOWE ODBICIE LUSTRZANE

Dom jednorodzinny parterowy
4 pokoje, 1 kuchnia, 2 łazienki, spiżarka, kotłownia,
garderoby, antresola, strych

powierzchnia domu: 107,36 m²
(bez kotłowni, strychu)

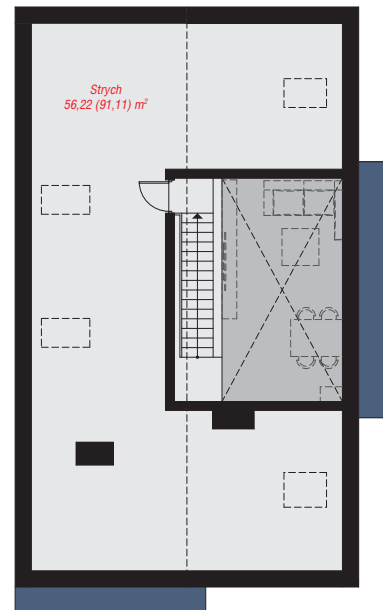
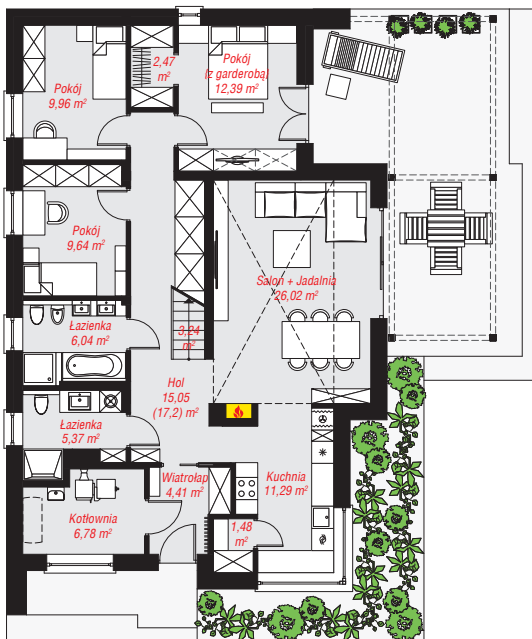
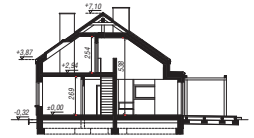
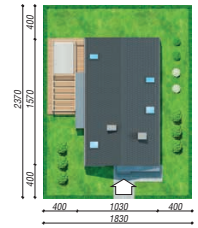
powierzchnia strychu: 56,22 m²
powierzchnia kotłowni: 6,78 m²

powierzchnia zabudowy: 153,94 m²
powierzchnia podłóg: 207,40 m²
kubatura: 868,50 m³
wysokość budynku: 7,42 m
powierzchnia dachu: 175,56 m²

min. wymiary działki: 23,70 x 18,30 m
po adaptacji*: 18,30 x 22,70 m
(Likwidacja okna w pokoju na ścianie szczytowej.)

Technologia i konstrukcja

ściany: bloczek z betonu komórkowego H+H 24 cm, styropian Termo Organika 20 cm, tynk; **strop:** płyta żelbetowa; **ścianka kolankowa:** 74 cm; **dach:** dwuspadowy, nachylenie 35 st., więźba drewniana, dachówka ceramiczna, okno dachowe 3; **kocioł:** na paliwo stałe + alternatywnie gazowy



PARTER: 114,14 (116,29) m²

STRYCH OCIEPLONY (PODDASZE DO ADAPTACJI):
56,22 (91,11) m²



Do projektu możesz wprowadzić zmiany,
na które wyrazimy bezpłatną zgodę.

Zobacz dostępne wersje projektu,
wizualizacje wnętrz i zdjęcia z realizacji
na www.archon.pl