

# Dom w bratkach 2 (R2S)

PEŁNOBRANŻOWE ODBICIE LUSTRZANE

Dom dwurodzinny do zabudowy szeregowej z poddaszem użytkowym  
7 pokoi, 2 kuchnie, 2 łazienki, spiżarka

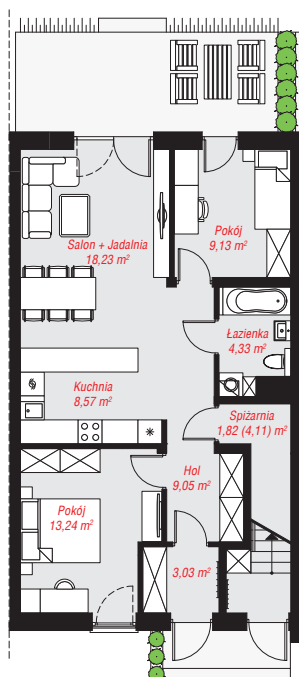
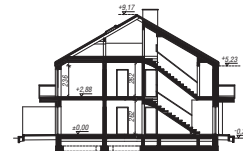
**powierzchnia domu: 141,23 m<sup>2</sup>**

powierzchnia zabudowy: 92,04 m<sup>2</sup>  
powierzchnia podłóg: 143,52 m<sup>2</sup>  
kubatura: 711,74 m<sup>3</sup>  
wysokość budynku: 9,47 m  
powierzchnia dachu: 105,10 m<sup>2</sup>

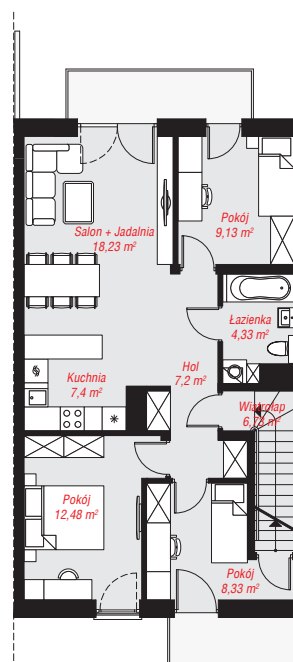
min. wymiary działki: 20,50 x 7,30 m

## Technologia i konstrukcja

**ściany:** bloczek z betonu komórkowego H+H 24 cm, styropian Termo Organika 20 cm, tynk; **strop:** płyta żelbetowa; **ścianka kolankowa:** 236 cm; **dach:** dwuspadowy, nachylenie 30 st., więźba drewniana, dachówka ceramiczna; **kocioł:** piecyki gazowe w mieszkaniach



PARTER: 67,40 (69,69) m<sup>2</sup>



PODDASZE: 73,83 (0,00) m<sup>2</sup>



Do projektu możesz wprowadzić zmiany, na które wyrazimy bezpłatną zgodę.

Zobacz dostępne wersje projektu, wizualizacje wnętrz i zdjęcia z realizacji na [www.archon.pl](http://www.archon.pl)