

Dom w bratkach 3 (R2B)

PEŁNOBRANŻOWE ODBICIE LUSTRZANE

Dom dwurodzinny do zabudowy bliźniaczej
piętrowy
6 pokoi, 2 kuchnie, 2 łazienki

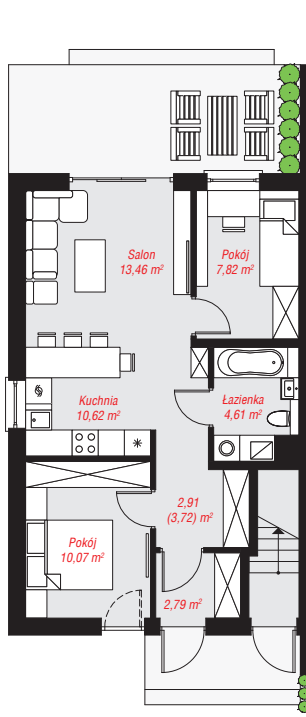
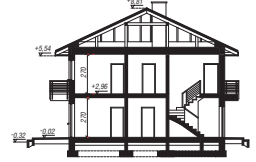
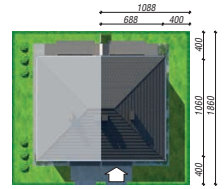
powierzchnia domu: 110,44 m²

powierzchnia zabudowy: 73,61 m²
powierzchnia podłóg: 111,25 m²
kubatura: 565,82 m³
wysokość budynku: 9,13 m
powierzchnia dachu: 106,44 m²

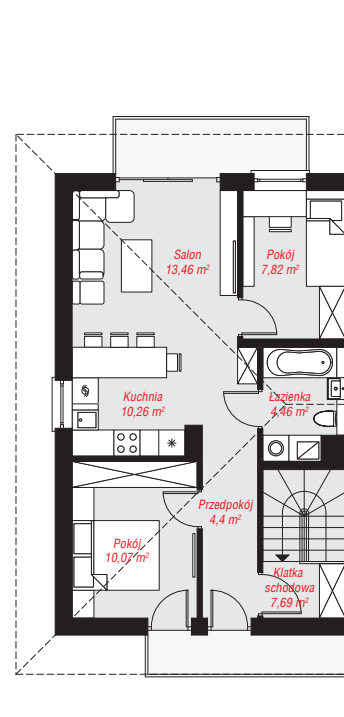
min. wymiary działki: 18,60 x 10,88 m
po adaptacji*: 9,88 x 18,60 m
(Likwidacja okien na ścianie bocznej.)

Technologia i konstrukcja

ściany: pustak ceramiczny Porotherm 19 cm, styropian Termo Organika 20 cm, tynk; **strop:** płyta żelbetowa;
dach: czterospadowy, nachylenie 25 st., więźba drewniana, dachówka ceramiczna; **kocioł:** piecyki gazowe w mieszkaniach



PARTER: 52,28 (53,09) m²



PIĘTRO: 58,16 (0,00) m²



Do projektu możesz wprowadzić zmiany, na które wyrazimy bezpłatną zgodę.

Zobacz dostępne wersje projektu, wizualizacje wnętrz i zdjęcia z realizacji na www.archon.pl