



# Dom w pileach (R2B)

PEŁNOBRANŻOWE ODBICIE LUSTRZANE

115,21 m<sup>2</sup>

Dom dwurodzinny do zabudowy bliźniaczej

min. wymiary działki: 12,50 x 16,00m

powierzchnia podłóg:	(117,84)	m <sup>2</sup>
powierzchnia zabudowy:	76,27	m <sup>2</sup>
powierzchnia dachu:	101,46	m <sup>2</sup>
kubatura:	543,98	m <sup>3</sup>
wysokość budynku:	8,17	m
wysokość kondygnacji:	2,62	m

EP<sub>(gaz)</sub> = 61EU<sub>CO+W</sub> = 22[kWh/(m<sup>2</sup>·rok)] EP<sub>(galiwo stałe)</sub> = 70  
 EP<sub>(gaz)</sub> = 59EP<sub>(pellet)</sub> = 21EU<sub>CO+W</sub> = 31 [kWh/(m<sup>2</sup>·rok)]

Dodatkowe informacje oraz zdjęcia z realizacji na [www.archon.pl](http://www.archon.pl)



elevacja wejściowa

elevacja boczna

elevacja ogrodowa

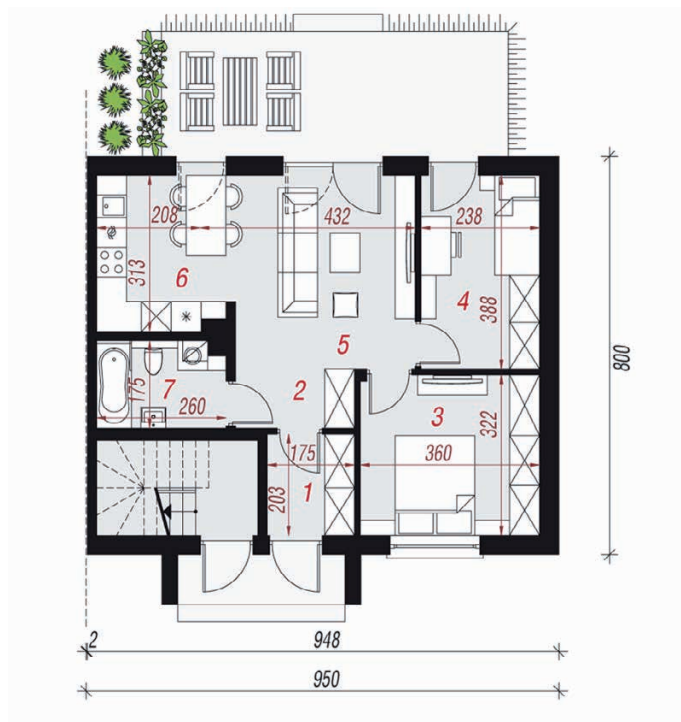
elevacja boczna

## Technologia i konstrukcja

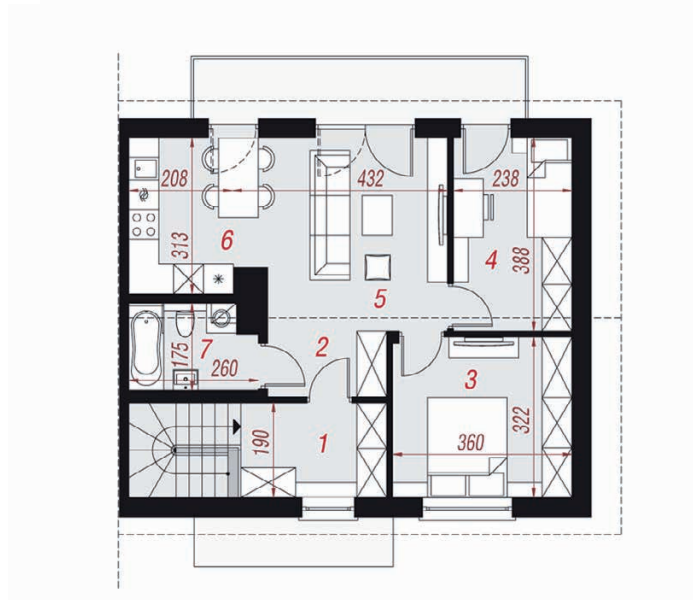
**ściany zewn.:** pustak ceramiczny Porotherm 19 cm + styropian Termo Organika 20 cm + tynk; **strop:** płyta żelbetowa; **schody:** żelbetowe, zabiegowe; **dach:** dwuspadowy, nachylenie 30 st; **kocioł:** piecyki gazowe w mieszkaniach

Do tego projektu możesz wprowadzić zmiany, na które wyrazimy bezpłatną zgodę. Więcej na [www.archon.pl](http://www.archon.pl)

PARTER



PODDASZE



## Opis pomieszczeń:

Parter (m <sup>2</sup> )	52,97	
1. Wiatrołap	3,40	
2. Hol	2,80	
3. Pokój	11,30	
4. Pokój	8,99	
5. Salon	15,70	
6. Kuchnia	6,51	
7. Łazienka	4,27	
Poddasze (m <sup>2</sup> )	62,24	(64,87)
1. Wiatrołap	12,65	(15,28)
2. Hol	3,10	
3. Pokój	11,32	
4. Pokój	8,99	
5. Salon	15,56	
6. Kuchnia	6,51	
7. Łazienka	4,11	

Zobacz projekty dodatkowych instalacji do projektu na [www.archon.pl](http://www.archon.pl)