

Dom w everniach (S)

PEŁNOBRANŻOWE ODBICIE LUSTRZANE

Dom do zabudowy szeregowej z poddaszem użytkowym

4 pokoje, 1 kuchnia, 2 łazienki, spiżarka

powierzchnia domu: 80,72 m²

powierzchnia zabudowy: 54,11 m²

powierzchnia podłóg: 83,37 m²

kubatura: 371,98 m³

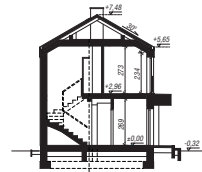
wysokość budynku: 7,80 m

powierzchnia dachu: 61,90 m²

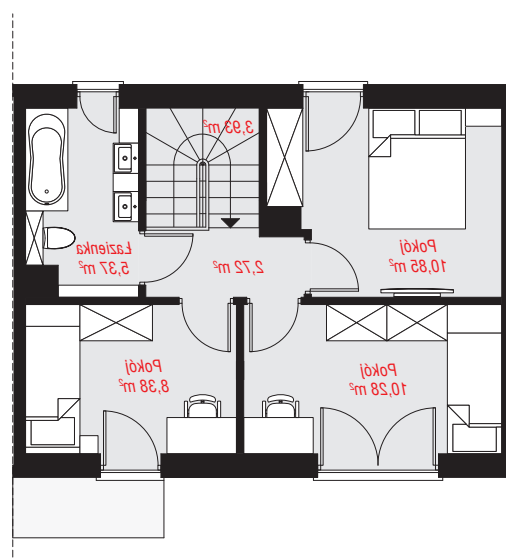
min. wymiary działki: 14,50 x 8,30 m

Technologia i konstrukcja

ściany: pustak ceramiczny Porotherm 18,8 cm, styropian Termo Organika 20 cm, tynk; **strop:** płyta żelbetowa; **ścianka kolankowa:** 234 cm; **dach:** dwuspadowy, nachylenie 30 st., więźba drewniana, blacha; **kocioł:** gazowy



PARTER: 39,19 (41,84) m²



PODDASZE: 41,53 (0,00) m²



Do projektu możesz wprowadzić zmiany, na które wyrazimy bezpłatną zgodę.

Zobacz dostępne wersje projektu, wizualizacje wnętrz i zdjęcia z realizacji na www.archon.pl