

Dom w everniach

PEŁNOBRANŻOWE ODBICIE LUSTRZANE

Dom jednorodzinny z poddaszem użytkowym
4 pokoje, 1 kuchnia, 2 łazienki, spiżarka

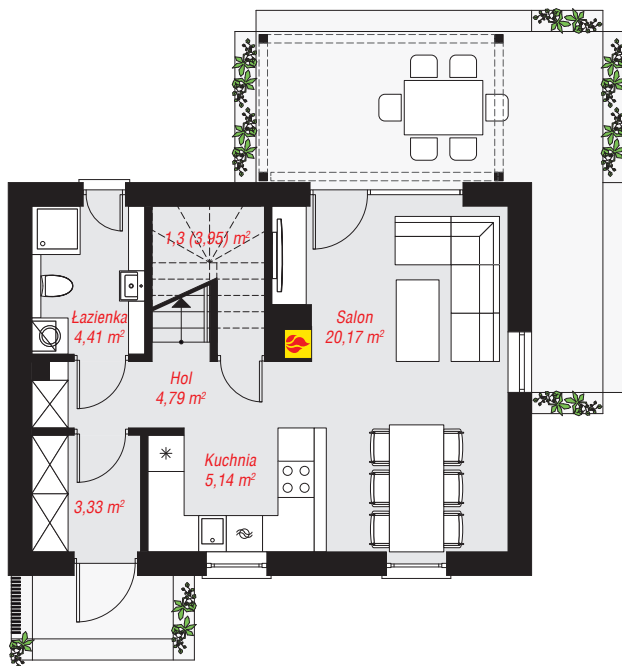
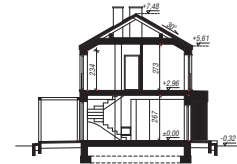
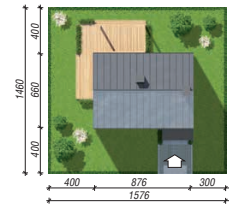
powierzchnia domu: 80,66 m²

powierzchnia zabudowy: 58,12 m²
powierzchnia podłóg: 83,31 m²
kubatura: 398,58 m³
wysokość budynku: 7,80 m
powierzchnia dachu: 65,50 m²

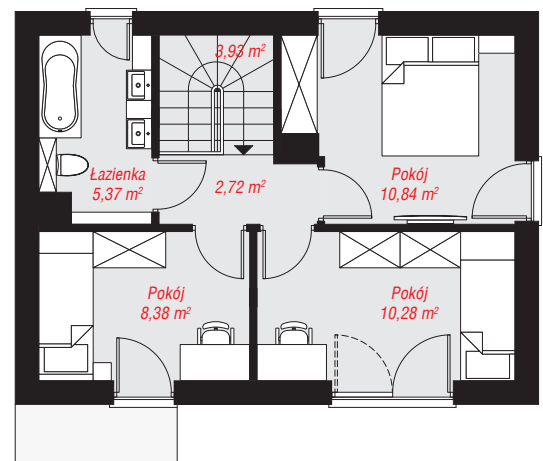
min. wymiary działki: 14,60 x 15,76 m
po adaptacji*: 11,76 x 14,60 m
(Likwidacja okien w ścianie szczytowej.)

Technologia i konstrukcja

ściany: bloczek z betonu komórkowego H+H 24 cm, styropian Termo Organika 20 cm, tynk; **strop:** płyta żelbetowa; **ścianka kolankowa:** 234 cm; **dach:** dwuspadowy, nachylenie 30 st., więźba drewniana, blacha; **kocioł:** gazowy



PARTER: 39,14 (41,79) m²



PODDASZE: 41,52 (0,00) m²



Do projektu możesz wprowadzić zmiany, na które wyrazimy bezpłatną zgodę.

Zobacz dostępne wersje projektu, wizualizacje wnętrz i zdjęcia z realizacji na www.archon.pl