

# Dom w halezjach 5 (R2)

PEŁNOBRANŻOWE ODBICIE LUSTRZANE

Dom dwurodzinny (jednorodzinny dwulokalowy) z poddaszem użytkowym  
9 pokoi, 2 kuchnie, 3 łazienki

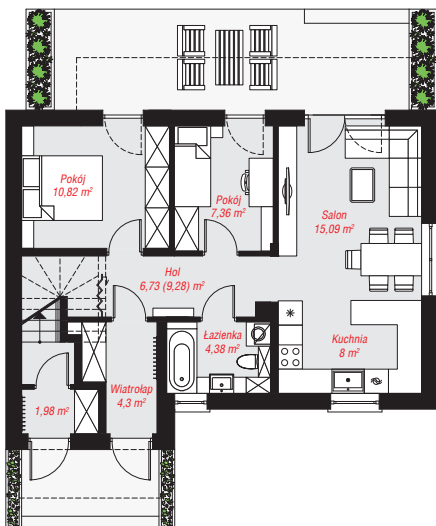
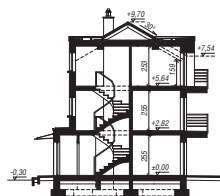
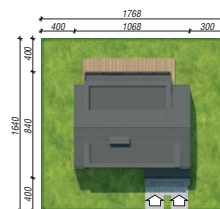
**powierzchnia domu: 178,89 m<sup>2</sup>**

powierzchnia zabudowy: 83,59 m<sup>2</sup>  
powierzchnia podłóg: 182,81 m<sup>2</sup>  
kubatura: 780,74 m<sup>3</sup>  
wysokość budynku: 1 000,00 m  
powierzchnia dachu: 89,59 m<sup>2</sup>

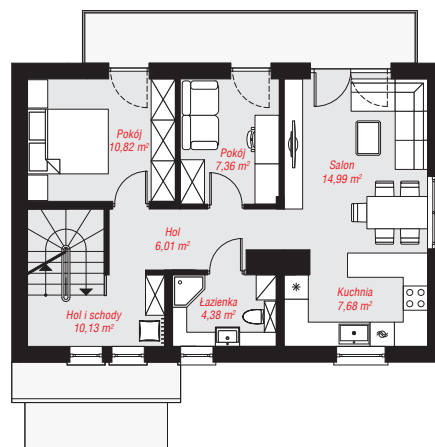
min. wymiary działki: 16,40 x 17,68 m  
po adaptacji\*: 16,68 x 16,40 m  
(Likwidacja okien na ścianie bocznej)

## Technologia i konstrukcja

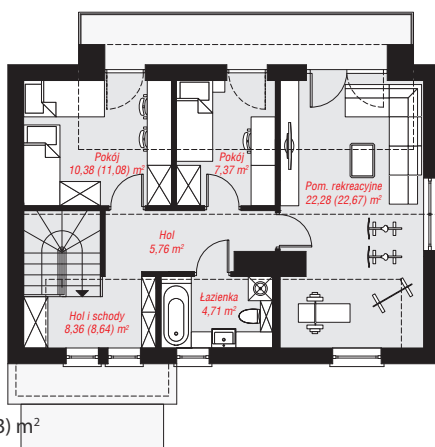
**ściany:** pustak ceramiczny Porotherm 18,8 cm, styropian Termo Organika 20 cm, tynk; **strop:** płyta żelbetowa; **ścianka kolankowa:** 159 cm; **dach:** dwuspadowy, nachylenie 30 st., więźba drewniana, dachówka ceramiczna; **kocioł:** piecyki gazowe w mieszkaniach



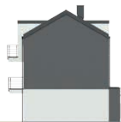
PARTER: 58,66 (61,21) m<sup>2</sup>



PIĘTRO: 61,37 (0,00) m<sup>2</sup>



PODDASZE: 58,86 (60,23) m<sup>2</sup>



Do projektu możesz wprowadzić zmiany, na które wyrazimy bezpłatną zgodę.

Zobacz dostępne wersje projektu, wizualizacje wnętrz i zdjęcia z realizacji na [www.archon.pl](http://www.archon.pl)