

# Dom w lilijkach 2

Dom jednorodzinny z poddaszem użytkowym  
5 pokoi, 1 kuchnia, 2 łazienki, spiżarnia, garderoby

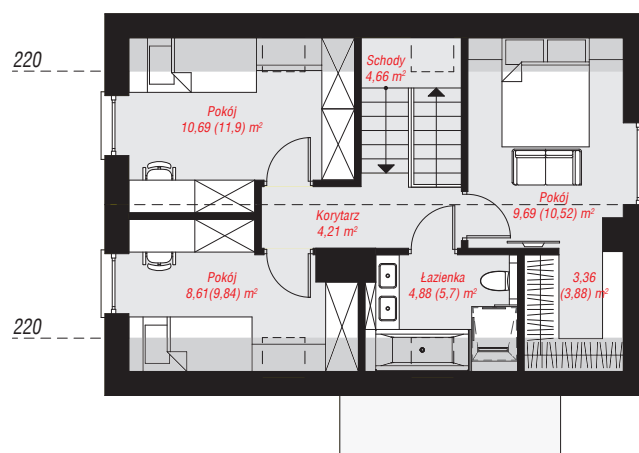
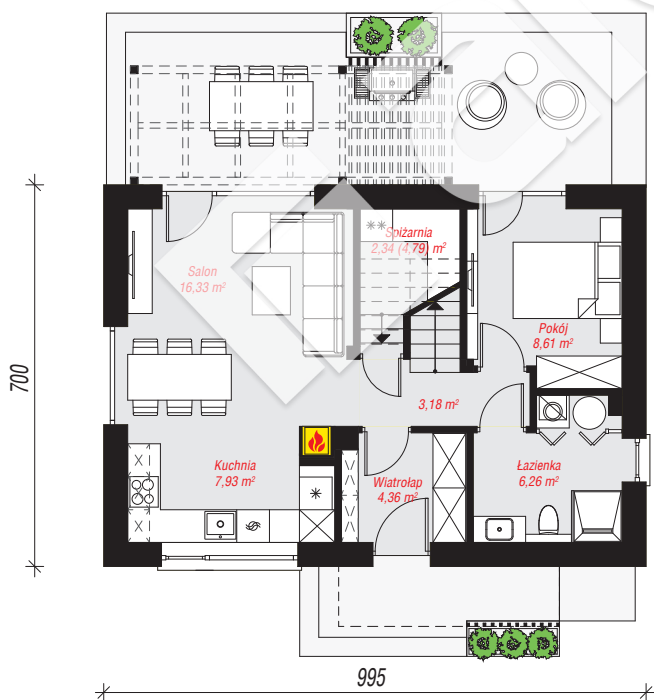
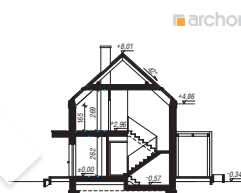
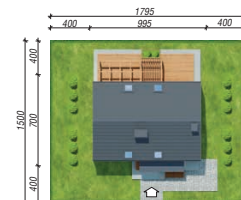
**powierzchnia domu: 95,11 m<sup>2</sup>**

powierzchnia zabudowy: 69,99 m<sup>2</sup>  
powierzchnia podłóg: 102,17 m<sup>2</sup>  
kubatura: 471,91 m<sup>3</sup>  
wysokość budynku: 8,35 m  
powierzchnia dachu: 93,70 m<sup>2</sup>

min. wymiary działki: 15,00 x 17,95 m

## Technologia i konstrukcja

**ściany:** bloczek z betonu komórkowego H+H 24 cm, styropian Termo Organika 20 cm, tynk; **strop:** płyta żelbetowa; **ścianka kolankowa:** 165 cm; **dach:** dwuspadowy, nachylenie 42 st., więźba drewniana, dachówka ceramiczna; **kocioł:** gazowy



PARTER: 49,01 (51,46) m<sup>2</sup>

PODDASZE: 46,10 (50,71) m<sup>2</sup>



Do projektu możesz wprowadzić zmiany, na które wyrazimy bezpłatną zgodę.

Zobacz dostępne wersje projektu, wizualizacje wnętrz i zdjęcia z realizacji na [www.archon.pl](http://www.archon.pl)