

Dom pod ambrowcem 2 (GE) OZE

Dom jednorodzinny z poddaszem użytkowym
5 pokoi, 1 kuchnia, 2 łazienki, spiżarka, toaleta,
kotłownia, pralnia, garderoby, garaż

powierzchnia domu: 139,92 m²
(bez kotłowni, garażu)

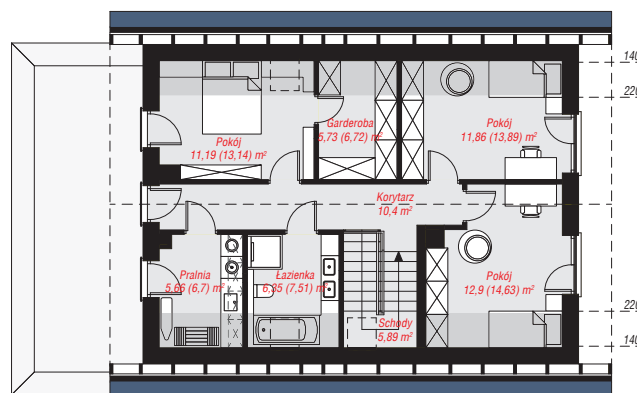
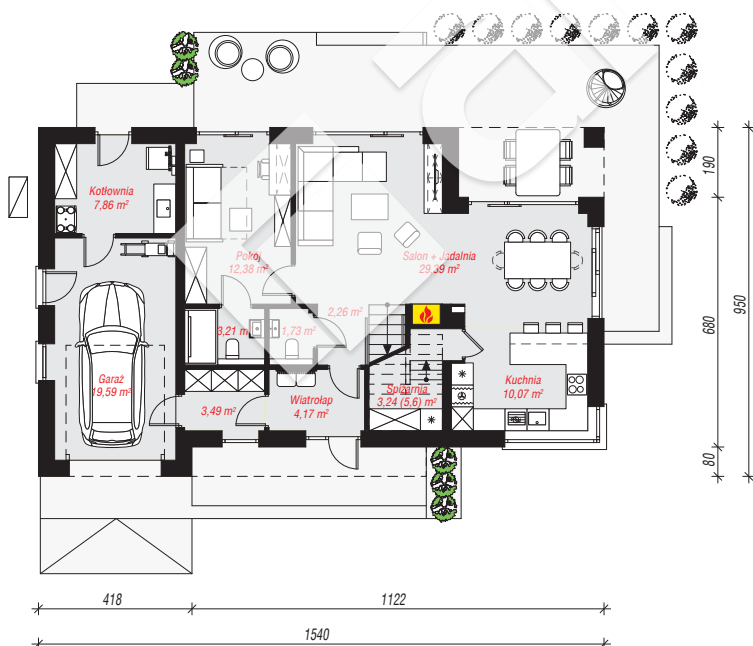
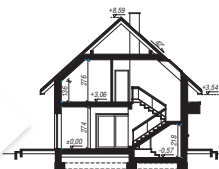
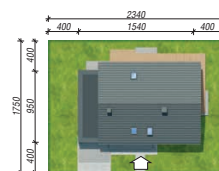
powierzchnia garażu: 19,59 m²
powierzchnia kotłowni: 7,86 m²

powierzchnia zabudowy: 137,82 m²
powierzchnia podłóg: 178,63 m²
kubatura: 853,42 m³
wysokość budynku: 8,91 m
powierzchnia dachu: 193,00 m²

min. wymiary działki: 17,50 x 23,40 m
po adaptacji*: 22,40 x 17,50 m
(Likwidacja otworów okiennych i drzwiowych w bocznej ścianie garażu.)

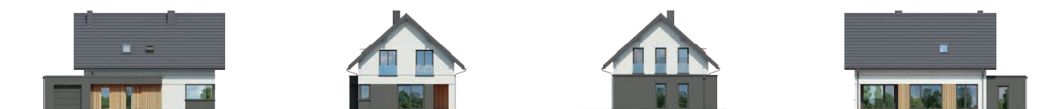
Technologia i konstrukcja

ściany: bloczek z betonu komórkowego H+H 24 cm, styropian Termo Organika 20 cm, tynk; **strop:** płyta żelbetowa; **ścianka kolankowa:** 136 cm; **dach:** dwuspadowy, nachylenie 42 st., więźba drewniana, dachówka ceramiczna; **kocioł:** pompa ciepła



PARTER: 97,39 (99,75) m²

PODDASZE: 69,98 (78,88) m²



Do projektu możesz wprowadzić zmiany, na które wyrazimy bezpłatną zgodę.

Zobacz dostępne wersje projektu, wizualizacje wnętrz i zdjęcia z realizacji na www.archon.pl