

# Dom pod wiśnią 3 (E) OZE

Dom jednorodzinny z poddaszem użytkowym  
4 pokoje, 1 kuchnia, 2 łazienki, kotłownia

**powierzchnia domu:** 78,34 m<sup>2</sup>  
(bez kotłowni)

**powierzchnia kotłowni:** 5,08 m<sup>2</sup>

**powierzchnia zabudowy:** 63,32 m<sup>2</sup>

**powierzchnia podłóg:** 89,45 m<sup>2</sup>

**kubatura:** 424,93 m<sup>3</sup>

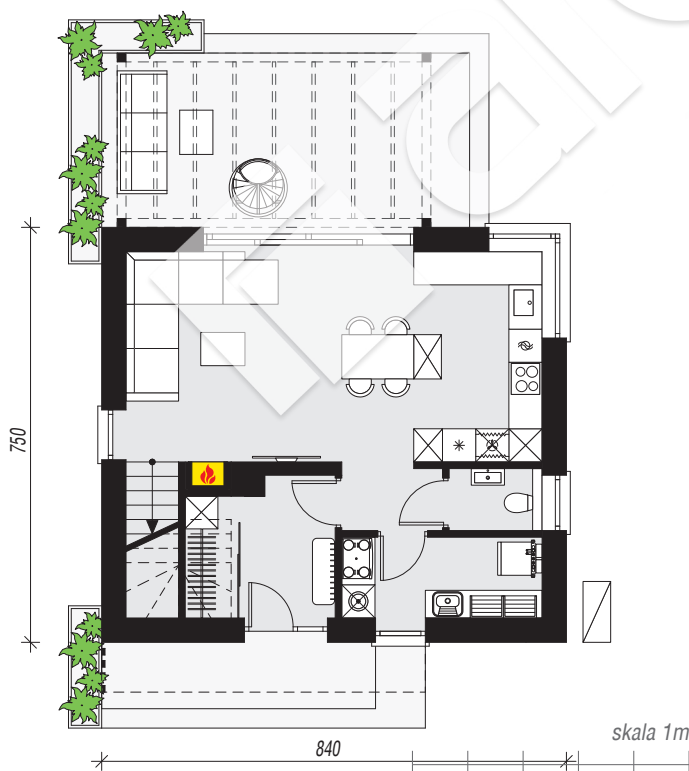
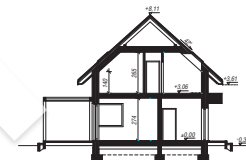
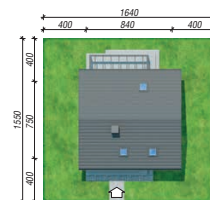
**wysokość budynku:** 8,43 m

**powierzchnia dachu:** 120,49 m<sup>2</sup>

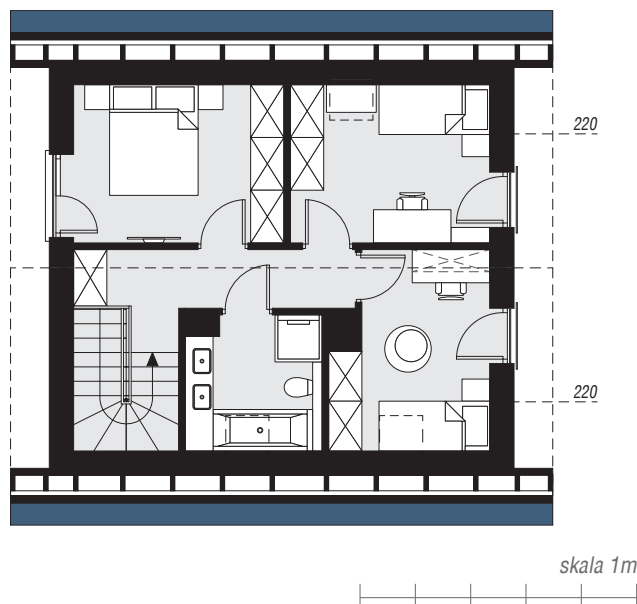
**min. wymiary działki:** 15,50 x 16,40 m

## Technologia i konstrukcja

**ściany:** bloczek z betonu komórkowego H+H 24 cm, styropian Termo Organika 20 cm, tynk; **strop:** płyta żelbetowa; **ścianka kolankowa:** 140 cm; **dach:** dwuspadowy, nachylenie 42 st., więźba drewniana, dachówka ceramiczna; **kocioł:** pompa ciepła



PARTER: 43,17 (43,73) m<sup>2</sup>



PODDASZE: 40,25 (45,72) m<sup>2</sup>



Do projektu możesz wprowadzić zmiany,  
na które wyrazimy bezpłatną zgodę.

Zobacz dostępne wersje projektu,  
wizualizacje wnętrz i zdjęcia z realizacji  
na [www.archon.pl](http://www.archon.pl)