

Dom w chabrach

Dom jednorodzinny z poddaszem użytkowym
6 pokoi, 1 kuchnia, 2 łazienki, kotłownia, pralnia,
garderoby, garaż

powierzchnia domu: 144,90 m²
(bez kotłowni, garażu)

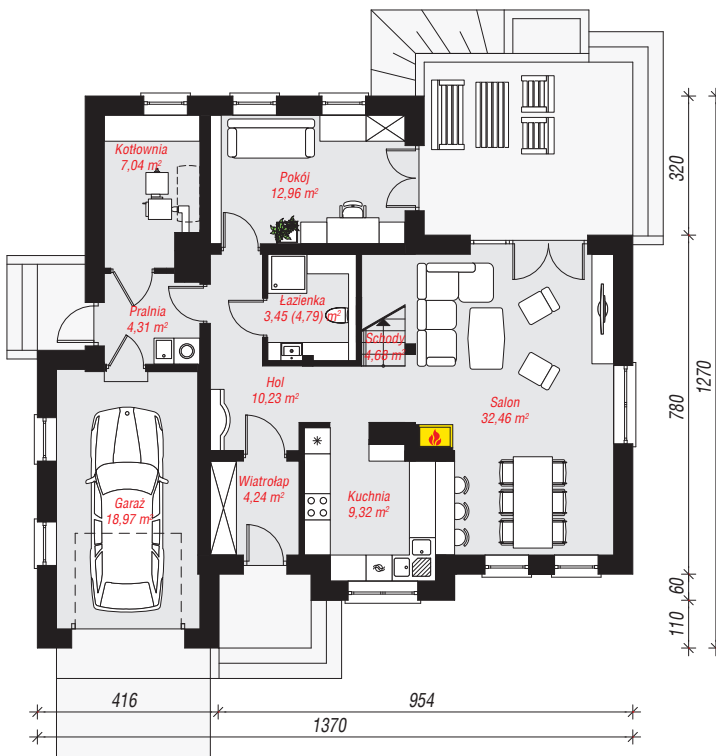
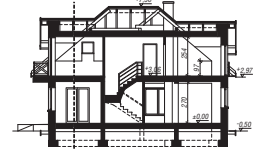
powierzchnia garażu: 18,97 m²
powierzchnia kotłowni: 7,04 m²

powierzchnia zabudowy: 139,07 m²
powierzchnia podłóg: 211,83 m²
kubatura: 846,08 m³
wysokość budynku: 8,06 m
powierzchnia dachu: 253,90 m²

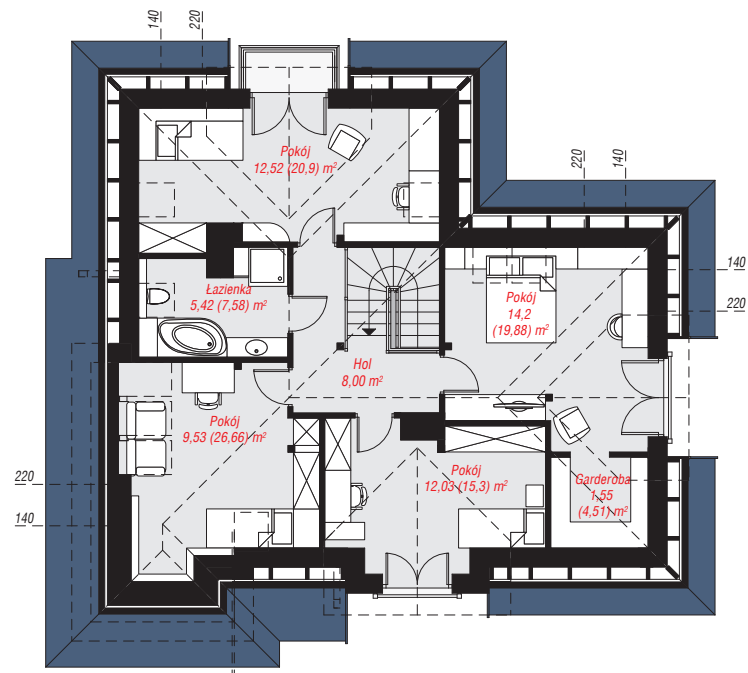
min. wymiary działki: 20,70 x 21,70 m
po adaptacji*: 20,70 x 20,70 m
(Likwidacja okien w garażu)

Technologia i konstrukcja

ściany: bloczek z betonu komórkowego YTONG 24 cm,
styropian Termo Organika 20 cm, tynk; **strop:**
gęstożebrowy Teriva; **ścianka kolankowa:** 97 cm;
dach: czterospadowy, nachylenie 40 st., więźba
drewniana, dachówka ceramiczna; **kocioł:** na paliwo
stałe + alternatywnie gazowy



PARTER: 107,66 (109,00) m²



PODDASZE: 63,25 (102,83) m²



Do projektu możesz wprowadzić zmiany,
na które wyrazimy bezpłatną zgodę.

Zobacz dostępne wersje projektu,
wizualizacje wnętrz i zdjęcia z realizacji
na www.archon.pl