

Dom w mniszkach 2

PEŁNOBRANŻOWE ODBICIE LUSTRZANE

Dom dwurodziny (jednorodzinny dwupokoleniowy) z poddaszem użytkowym
6 pokoi, 2 kuchnie, 3 łazienki, kotłownia, garderoby

powierzchnia domu: 153,72 m²
(bez kotłowni)

powierzchnia kotłowni: 6,84 m²

powierzchnia zabudog: 124,88 m²

powierzchnia podłóg: 186,77 m²

kubatura: 792,00 m³

wysokość budynku: 7,74 m

powierzchnia dachu: 227,40 m²

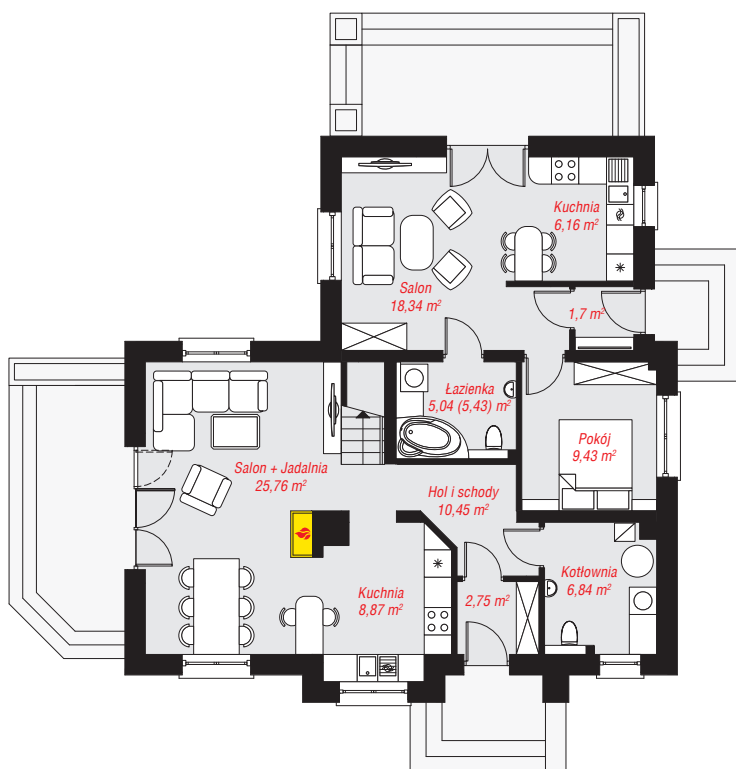
min. wymiary działki: 20,42 x 20,12 m

po adaptacji*: 20,12 x 19,82 m

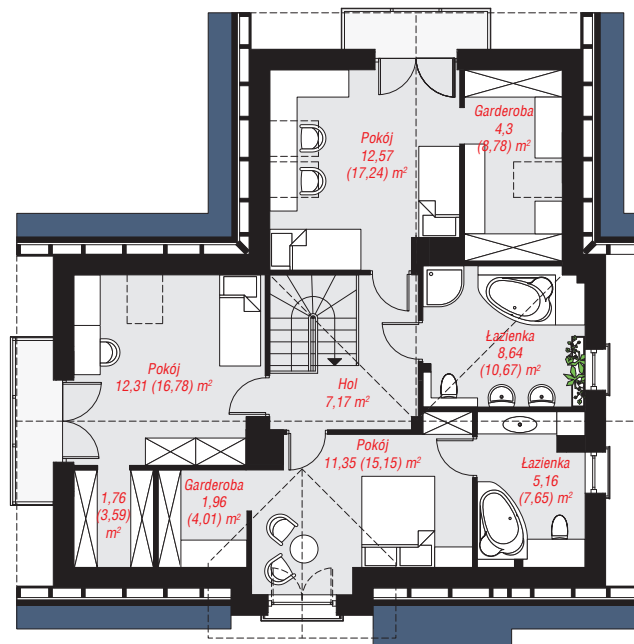
(Likwidacja wykusza.)

Technologia i konstrukcja

ściany: pustak ceramiczny Porotherm 25 cm, styropian Termo Organika 20 cm, tynk; **strop:** płyta żelbetowa; **ścianka kolankowa:** 81 cm; **dach:** dwuspadowy, nachylenie 42 st., więźba drewniana, dachówka ceramiczna, okno dachowe 3; **kocioł:** gazowy



PARTER: 95,34 (95,73) m²



PODDASZE: 65,22 (91,04) m²



Do projektu możesz wprowadzić zmiany, na które wyrazimy bezpłatną zgodę.

Zobacz dostępne wersje projektu, wizualizacje wnętrz i zdjęcia z realizacji na www.archon.pl