



# Dom pod złotokapem

119,88 m<sup>2</sup> + kotłownia 5,11 m<sup>2</sup>  
+ garaż 18,58 m<sup>2</sup>

Dom jednorodzinny  
6 pokoi, kuchnia, 2 łazienki, kotłownia, garderoba

min. wymiary działki: 23,32 x 16,12 m  
po adaptacji:\* 22,12 x 16,12 m

\*Likwidacja wykusza.

powierzchnia podłóg: (159,46) m<sup>2</sup>  
powierzchnia zabudowy: 110,78 m<sup>2</sup>  
powierzchnia dachu: 209,80 m<sup>2</sup>  
kubatura: 702,57 m<sup>3</sup>  
wysokość budynku: 8,23 m  
wysokość kondygnacji: 2,64 m

EP(gaz) = 94 EU<sub>CO</sub> = 44 [kWh/(m<sup>2</sup>·rok)]

Zgodny z NOWYMI PRZEPISAMI 2017 r.

## Technologia i konstrukcja

**ściany zewn.:** pustak ceramiczny Porotherm 25 cm + styropian Termo Organika 20 cm + tynk; **strop:** płyta żelbetowa; **schody:** żelbetowe, zabiegowe; **dach:** dwuspadowy, nachylenie 42 st., więźba drewniana, dachówka ceramiczna; **kocioł:** gazowy, możliwość zamiany na paliwo stałe po adaptacji; **brama garażowa:** HÖRMANN

Do tego projektu możesz wprowadzić zmiany, na które wyrazimy bezpłatną zgodę. Więcej na [www.archon.pl](http://www.archon.pl)



Dodatkowe informacje oraz zdjęcia z realizacji na [www.archon.pl](http://www.archon.pl)



elewacja wejściowa



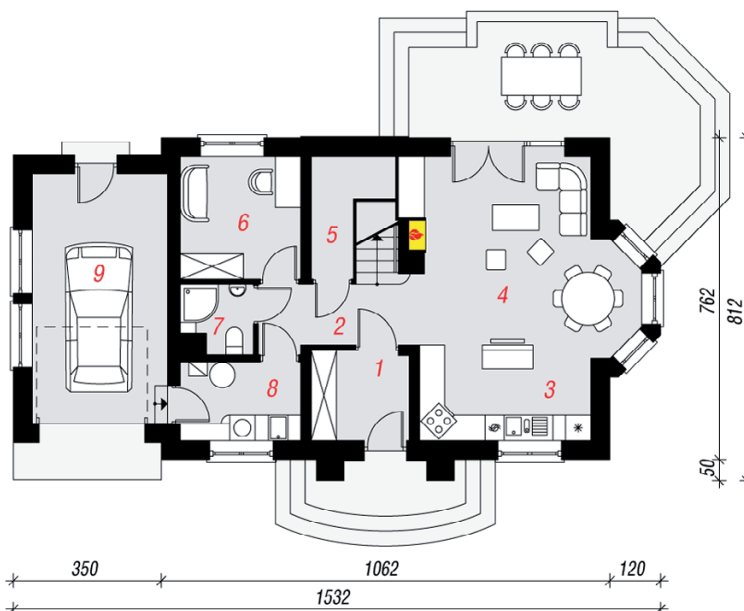
elewacja boczna



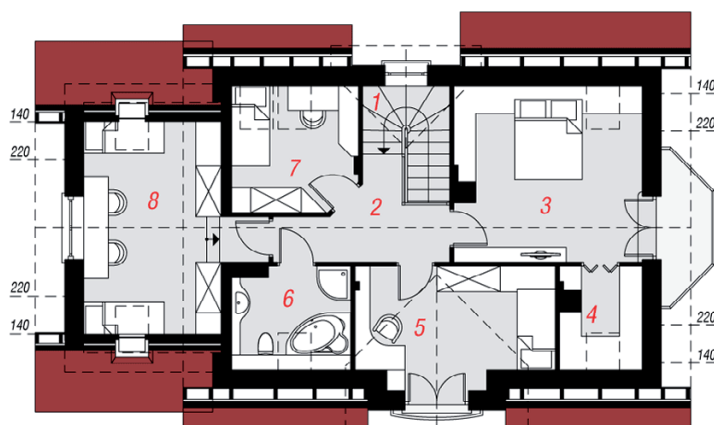
elewacja ogrodowa



elewacja boczna



PARTER



PODDASZE

## Opis pomieszczeń:

Parter (m <sup>2</sup> )	77,42	(78,92)
1. Wiatrołap	4,75	
2. Hol	5,48	
3. Kuchnia	8,45	
4. Salon	22,29	
5. Schowek	2,21	(3,71)
6. Pokój	8,04	
7. Łazienka	2,51	
8. Kotłownia	5,11	
9. Garaż	18,58	

Poddasze (m <sup>2</sup> )	66,15	(80,54)
1. Schody	4,42	(4,42)
2. Hol	6,39	(6,39)
3. Pokój	15,25	(17,94)
4. Garderoba	3,16	(4,32)
5. Pokój	11,04	(12,46)
6. Łazienka	4,81	(6,50)
7. Pokój	6,67	(8,47)
8. Pokój	14,41	(20,04)

Zobacz dostępne wersje oraz projekty dodatkowych instalacji do projektu na [www.archon.pl](http://www.archon.pl)