



Dom pod złotokapem

PEŁNOBRANŻOWE ODBICIE LUSTRZANE

119,88 m² + kotłownia 5,11 m²
+ garaż 18,58 m²

Dom jednorodzinny
6 pokoi, kuchnia, 2 łazienki, kotłownia, garderoby

min. wymiary działki: 23,32 x 16,12 m
po adaptacji:* 22,12 x 16,12 m

*Likwidacja wykusza.

powierzchnia podłóg: (159,46) m²
powierzchnia zabudowy: 110,78 m²
powierzchnia dachu: 209,80 m²
kubatura: 702,57 m³
wysokość budynku: 8,23 m
wysokość kondygnacji: 2,64 m

EP(gaz) = 94 EU_{CO} = 44 [kWh/(m²·rok)]

Zgodny z NOWYMI PRZEPISAMI 2017 r.

Technologia i konstrukcja

ściany zewn.: pustak ceramiczny Porotherm 25 cm + styropian Termo Organika 20 cm + tynk; **strop:** płyta żelbetowa; **schody:** żelbetowe, zabiegowe; **dach:** dwuspadowy, nachylenie 42 st., więźba drewniana, dachówka ceramiczna; **kocioł:** gazowy, możliwość zamiany na paliwo stałe po adaptacji; **brama garażowa:** HÖRMANN

Do tego projektu możesz wprowadzić zmiany, na które wyrazimy bezpłatną zgodę. Więcej na www.archon.pl

■ Dodatkowe informacje oraz zdjęcia z realizacji na www.archon.pl

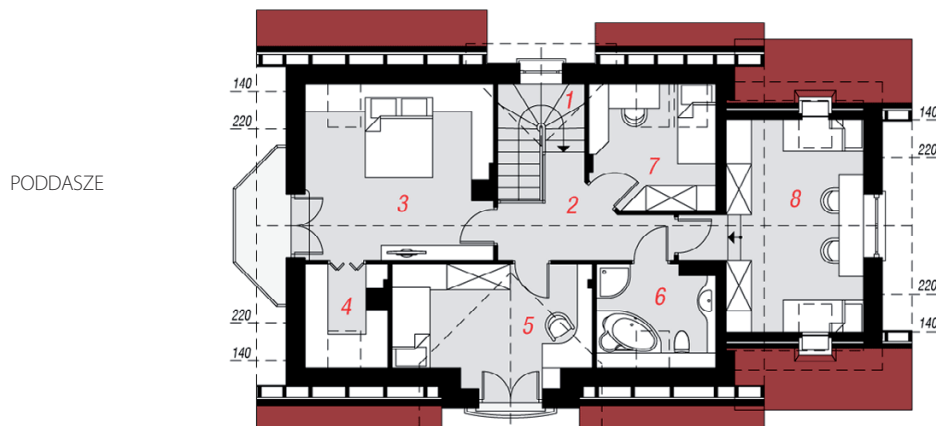
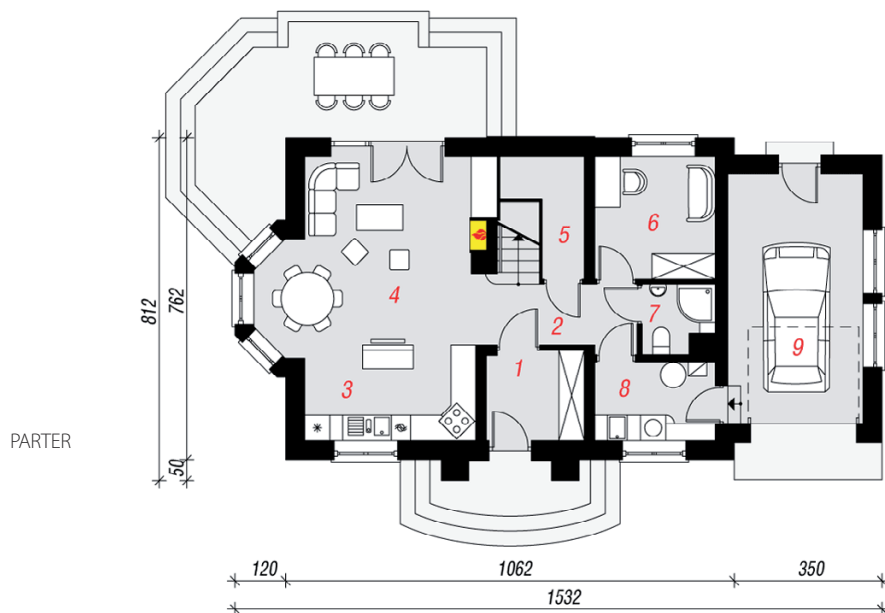


elevacja wejściowa

elevacja boczna

elevacja ogrodowa

elevacja boczna



Opis pomieszczeń:

Parter (m ²)	77,42	(78,92)
1. Wiatrołap	4,75	
2. Hol	5,48	
3. Kuchnia	8,45	
4. Salon	22,29	
5. Schowek	2,21	(3,71)
6. Pokój	8,04	
7. Łazienka	2,51	
8. Kotłownia	5,11	
9. Garaż	18,58	

Poddasze (m ²)	66,15	(80,54)
1. Schody	4,42	(4,42)
2. Hol	6,39	(6,39)
3. Pokój	15,25	(17,94)
4. Garderoba	3,16	(4,32)
5. Pokój	11,04	(12,46)
6. Łazienka	4,81	(6,50)
7. Pokój	6,67	(8,47)
8. Pokój	14,41	(20,04)

Zobacz dostępne wersje oraz projekty dodatkowych instalacji do projektu na www.archon.pl