



Dom w antonówkach (GP)

PEŁNOBRANŻOWE ODBICIE LUSTRZANE

110,71 m² + garaż 17,92 m²
+ piwnica 49,69 m²

Dom jednorodzinny
5 pokoi, kuchnia, spiżarnia, 2 łazienki, kotłownia, pralnia, garderoby, pomieszczenie gospodarcze

min. wymiary działki: 18,82 x 18,32 m
po adaptacji:* 17,32 x 18,32 m

*Likwidacja wykusza, likwidacja okien w ścianie bocznej garażu oraz doprojektowanie okna połaciowego.

powierzchnia podłóg: (198,36) m²
powierzchnia zabudowy: 101,25 m²
powierzchnia dachu: 183,00 m²
kubatura: 790,95 m³
wysokość budynku: 8,05 m
wysokość kondygnacji: 2,64 m

Dodatkowe informacje oraz zdjęcia z realizacji na www.archon.pl



elevacja wejściowa



elevacja boczna



elevacja ogrodowa



elevacja boczna

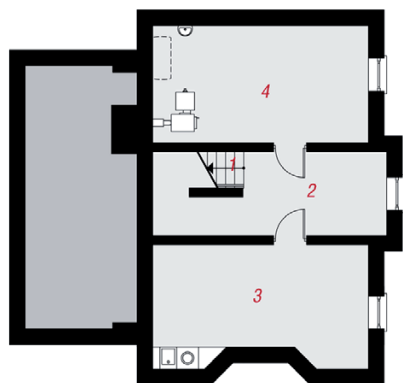
EP = 81 EU_{co} = 40 [kWh/(m²·rok)]

Projekt zgodny z NOWYMI
Warunkami Technicznymi 2017 r.

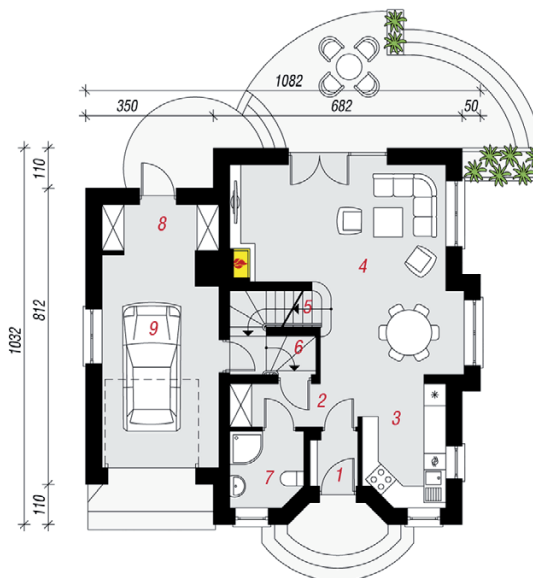
Technologia i konstrukcja

ściany zewn.: pustak ceramiczny Porotherm 25 cm + styropian Termo Organika 20 cm + tynk; **strop:** płyta żelbetowa; **schody:** żelbetowe, zabiegowe ze spocznikiem; **dach:** dwuspadowy, nachylenie 45 i 40 st., więźba drewniana, dachówka ceramiczna; **kocioł:** na paliwo stałe + alternatywnie gazowy; **brama garażowa:** HÖRMANN

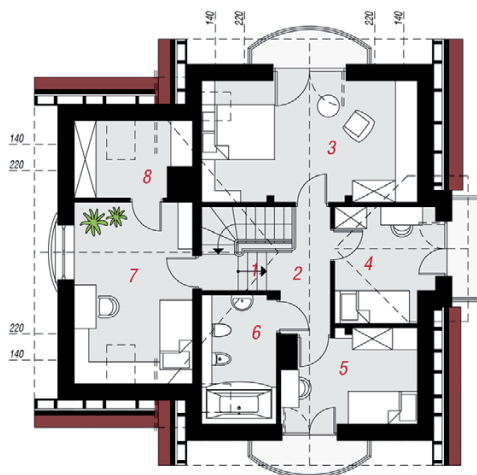
Do tego projektu możesz wprowadzić zmiany, na które wyrazimy bezpłatną zgodę. Więcej na www.archon.pl



PIWNICA



PARTER



PODDASZE

Opis pomieszczeń:

Piwnica (m ²)	49,69	(53,34)
1. Schody	2,64	
2. Spiżarnia	10,09	(13,74)
3. Pralnia	18,32	
4. Kotłownia	18,64	

Parter (m²)

1. Wiatrołap	1,78
2. Hol	4,13
3. Kuchnia	7,30
4. Salon + Jadalnia	28,95
5. Schody	3,02
6. Schody	2,36
7. Łazienka	3,93
8. Pom. gospodarcze	4,01
9. Garaż	17,92

Poddasze (m²)

1. Schody	1,76	(1,76)
2. Hol	4,63	(4,63)
3. Pokój	14,44	(19,31)
4. Pokój	7,52	(8,18)
5. Pokój	6,84	(8,81)
6. Łazienka	4,49	(7,00)
7. Pokój	12,67	(15,86)
8. Garderoba	2,88	(6,07)

Zobacz dostępne wersje oraz projekty dodatkowych instalacji do projektu na www.archon.pl